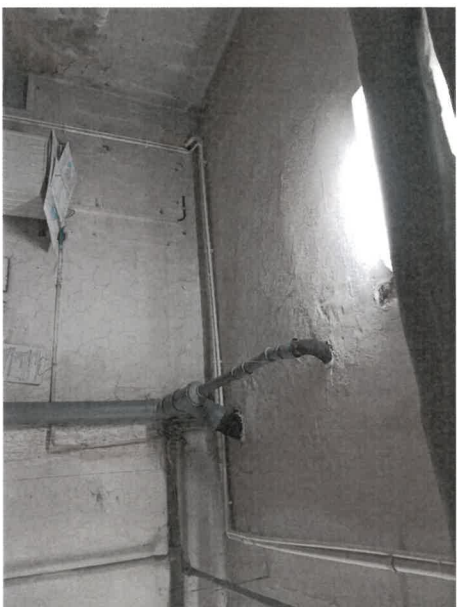


**Przedmiar robót**

Nr	Podstawa	Opis robót	Jm	Ilość
	Kosztorys	<b>Przedmiar robót</b>		
1	Element	<b>Roboty budowlano-montażowe</b>		
1.1	KNRW 401/1216/1	Zabezpieczenie folią urządzeń, armatury i rurociągów na czas robót	m2	25,01
1.2	KNR 401/354/15	Wykucie z muru każdej wmurowanej końcówki wspornika stalowego	szt	4,00
1.3	KNR 401/701/9	Odbicie tynku z zaprawy cementowej na stropie	m2	2,00
1.4	KNR 401/701/3	Odbicie tynków wewnętrznych na ścianach, do 5 m2, z zaprawy cementowej (70,90x0,40)	m2	28,36
1.5	KNR 401/206/1	Zabetonowanie otworów w stropie do 0,1 m2, głębokość do 10 cm	szt	2,00
1.6	KNR 401/303/3	Zamurowanie otworów w ścianie na zaprawie cementowej	m2	0,04
1.7	KNR 216/609/1	Naprawa płaszcz gipsowo-klejowego, grubość 10 mm, na izolacji rurociągu	m2	3,67
1.8	KNR 216/614/2	Wzmocnienie izolacji siatką naprawianego płaszcz gipsowo-klejowego na izolacji rurociągu	m2	3,67
1.9	KNR 401/711/4	Uzupełnienie tynków zwykłych wewnętrznych kat. III, (ściany) zaprawa cementowa, do 1 m2 (w 1 miejscu) (28,36+2,00+0,04)	m2	30,40
1.10	KNR 401/711/16	Uzupełnienie tynków zwykłych wewnętrznych kat. III, (stropy) zaprawa cementowa, do 1 m2 (w 1 miejscu) (2,00+0,02)	m2	2,02
1.11	NNRNKB 202/1134/1 (1)	Gruntowanie podłoży, powierzchnie poziome (sufit, posadzka), preparatem Ceresit CT 17 (25,01+25,01+0,96)	m2	50,98
1.12	NNRNKB 202/1134/2 (1)	Gruntowanie podłoży, powierzchnie pionowe (ściany, naprawiany płaszcz gipsowo-klejowy na izolacji rurociągu), preparatem Ceresit CT 17 (70,90+3,67)	m2	74,57
1.13	KNNR 3/605/5 (2)	Malowanie tynków wewnętrznych ścian i sufitu z przetarciem tynków farbą emulsyjną dwukrotnie, kolor piaskowy (70,90+25,01)	m2	95,91
1.14	KNNR 3/605/4	Malowanie tynków wewnętrznych (naprawiany płaszcz gipsowo-klejowy na izolacji rurociągu) z przygotowaniem powierzchni farbą emulsyjną dwukrotnie, kolor piaskowy	m2	3,67
1.15	KNR 401/1212/5 (2)	Malowanie farbą olejną elementów metalowych, balustrada z prętów prostych, 2-krotne, kolor szary	m2	1,93
1.16	KNR 401/1212/2 (2)	Malowanie farbą olejną elementów metalowych, powierzchnie pełne (drzwi stalowe) szpachlowane 1-krotnie, 2-krotne, kolor szary	m2	2,83
1.17	KNR 401/1212/28 (2)	Malowanie farbą olejną elementów metalowych rury, średnica 50 mm, 2-krotne, kolor szary	m	30,00
1.18	KNR 401/1212/45 (2)	Malowanie farbą olejną elementów metalowych, zlewy pojedyncze, 2-krotne, kolor szary	szt	1,00
1.19	NNRNKB 202/1130/2 (2)	Warstwa wyrównująca i wygładzająca z zaprawy samopoziomującej, grubość 5 mm, zaprawa "Ceresit CN 72" (25,01+0,96)	m2	25,97
1.20	Kalkulacja własna	Załadunek i wywóz odpadów na wysypisko śmieci wraz z utylizacją	kpl.	1

MEZET CIEPLNY W BUDYNKU UL. J. SŁOWACKIEGO 28C



WZĘZKI CIEPŁY I BUDYNKU UL. J. SŁOWACKIEGO 28c

