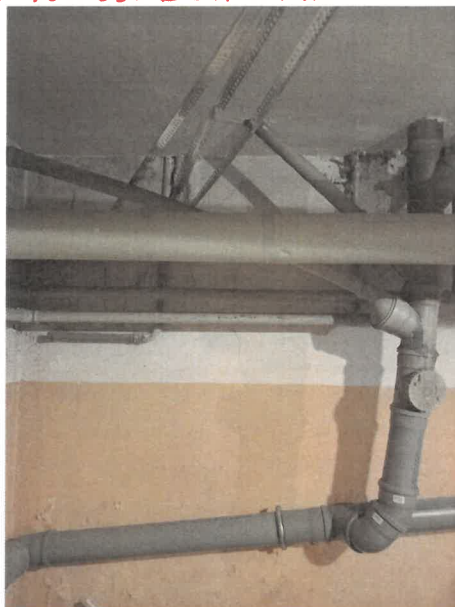


**Przedmiar robót**

Nr	Podstawa	Opis robót	Jm	Ilość
	Kosztorys	<b>Przedmiar robót</b>		
1	Element	<b>Roboty budowlano-montażowe</b>		
1.1	KNRW 401/1216/1	Zabezpieczenie folią urządzeń, armatury i rurociągów na czas robót	m2	22,80
1.2	KNR 401/354/15	Wykucie z muru, każdej wmurowanej końcówki wspornika stalowego (rura stalowa fi 20mm-szt. 2 łączna długość 1,50m, kołki-szt. 3, hak-szt.1)	szt	6,00
1.3	KNR 401/701/3	Odbicie tynków wewnętrznych na ścianach, do 5 m2, z zaprawy cementowej	m2	14,55
1.4	KNR 401/303/3	Zamurowanie otworów w ścianie na zaprawie cementowej	m2	0,10
1.5	KNR 216/609/1	Naprawa płaszczka gipsowo-klejowego, grubość 10 mm, na izolacji rurociągu	m2	7,20
1.6	KNR 216/614/2	Wzmocnienie izolacji siatką naprawianego płaszczka gipsowo-klejowego na izolacji rurociągu	m2	7,20
1.7	KNR 401/711/4	Uzupełnienie tynków zwykłych wewnętrznych kat. III, (ściany) zaprawa cementowa, do 1 m2 (w 1 miejscu) (14,55+2,00+0,1)	m2	16,65
1.8	NNRNKB 202/1134/1 (1)	Gruntowanie podłoży, powierzchnie poziome (sufit, posadzka), preparatem Ceresit CT 17 (22,80+2,05+22,80+0,72)	m2	48,37
1.9	NNRNKB 202/1134/2 (1)	Gruntowanie podłoży, powierzchnie pionowe (ściany, naprawiany płaszcz gipsowo-klejowy na izolacji rurociągu), preparatem Ceresit CT 17 (46,56+7,20)	m2	53,76
1.10	KNNR 3/605/5 (2)	Malowanie tynków wewnętrznych ścian i sufitu z przetarciem tynków farbą emulsyjną dwukrotnie, kolor piaskowy (17,46+22,80+2,05)	m2	42,31
1.11	KNNR 3/605/6	Malowanie tynków wewnętrznych ścian farbą olejną dwukrotnie z jednokrotnym szpachlowaniem, lamperia w kolorze beżowym	m2	29,10
1.12	KNNR 3/605/4	Malowanie tynków wewnętrznych (naprawiany płaszcz gipsowo-klejowy na izolacji rurociągu) z przygotowaniem powierzchni farbą emulsyjną dwukrotnie, kolor piaskowy	m2	7,20
1.13	KNR 401/1212/2 (2)	Malowanie farbą olejną elementów metalowych, powierzchnie pełne (drzwi stalowe) szpachlowane 1-krotnie, 2-krotne, kolor brązowy	m2	4,00
1.14	KNR 401/1212/28 (2)	Malowanie farbą olejną elementów metalowych, rury średnica 50 mm, 2-krotne, kolor szary	m	50,00
1.15	KNR 401/1212/34 (2)	Malowanie farbą olejną elementów metalowych, analogia-rura kanalizacyjna pcv,średnica 110mm, 2-krotne, kolor szary	m	6,00
1.16	NNRNKB 202/1130/2 (2)	Warstwa wyrównująca i wygładzająca z zaprawy samopoziomującej, grubość 5 mm, zaprawa "Ceresit CN 72" (22,80+0,72)	m2	23,52
1.17	KNR 401/1215/5	Mycie po robotach malarskich, okno pcv	m2	0,30
1.18	Kalkulacja własna	Załadunek i wywóz odpadów (gruz, złom) na wysypisko śmieci wraz z utylizacją	kpl.	1

HEZEŁ CIEPLNY W BUDYNKU UL. BOH. WARSZAWY 11



HEZET CIEPLNY I BUDYNAKU UL. BOH. WARSZAWY 11

