

Do wszystkich Wykonawców

Dotyczy postępowania nr ZNP/034/2022 pn.: zakup i dostawa koparko-ładowarki do P.K. "Therma" Sp. z o.o.

Zamawiający: Przedsiębiorstwo Komunalne Therma Sp. z o.o. w odpowiedzi na otrzymane zapytania, dotyczące przedmiotu zamówienia udziela następujących odpowiedzi:

Pytanie 1.

Czy Zamawiający dopuści maszynę bez gum na tylnych podporach?

Odpowiedź: Zamawiający dopuszcza brak gum na stałe montowanych na tylnych podporach.

Pytanie 2

Czy Zamawiający może doprecyzować wymagania dotyczące roku produkcji, we wzorze umowy mowa o maszynie fabrycznie nowej 2022r, natomiast w opisie przedmiotu rok produkcji nie starsze niż 2021r?

Odpowiedź: Rok produkcji 2022.

Pytanie 3

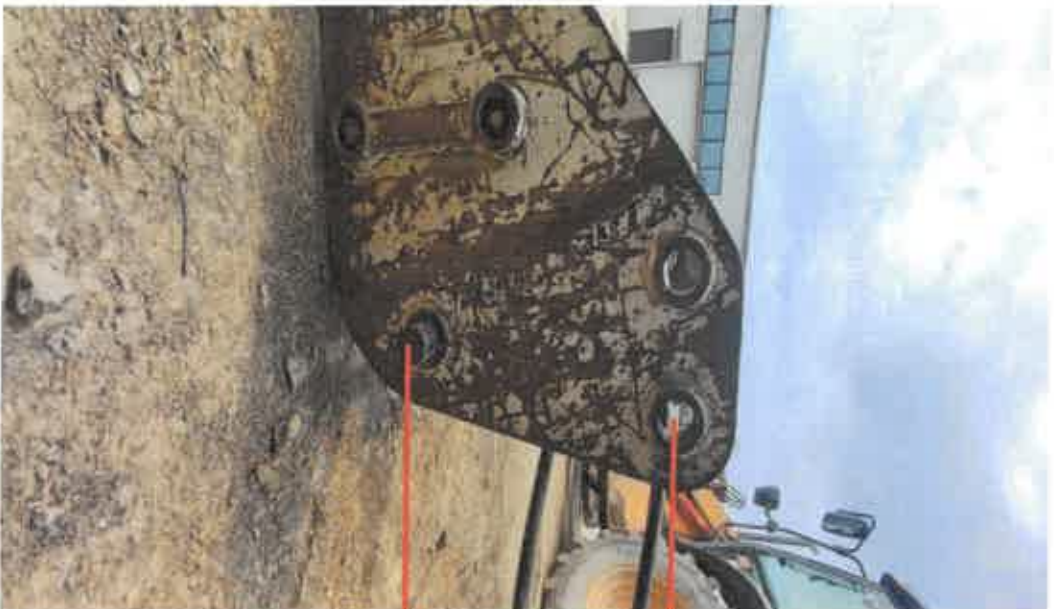
Czy Zamawiający zgodzi się na maszynę wyposażoną w cztery światła ostrzegawcze dachowe, wbudowane, umiejscowione w rogach kabiny i niewymagające dodatkowego montażu oraz podłączenia do gniazda zapalniczki?

Odpowiedź: Pojazd musi spełniać wymagania dla Art. 54. o ruchu drogowym. Zasady ruchu pojazdu wykonującego prace na drodze. Pojazd wykonujący na drodze prace porządkowe, remontowe lub modernizacyjne powinien wysyłać żółte sygnały blyskowe.

Pytanie 4:

Czy Zamawiający może podać rodzaj lub podać wymiary – rozstawy i jeśli występują średnice sworzni mocowania tyłek i młota będącego na wyposażeniu zamawiającego oraz przesłać zdjęcia? Prośba o podanie typu szybkozłączek na przewodach hydraulicznych do podłączenia młota.

Odpowiedź: Szybkozłącze węży hydraulicznych zasilających suchoodcinające BSP 3/4" , rozstawy i średnice sworzni jak na rysunku.



Odległość w osi ~360mm
średnica otworów ~45mm



~ 240mm
~ 130mm
Średnica sworznia ~38mm

Pytanie 5

Czy Zamawiający może określić wymiary mocowania osprzętów będących na wyposażeniu już użytkowanych koparko-ładowarek (młot wyburzeniowy, łyżka skarpowa, łyżki innej szerokości)?

Odpowiedź: j.w (odpowiedź do pytania nr 4)

Pytanie 6

Dot. rozdz. III pkt 1 ppkt 1 OIWZ, Czy Zamawiający odstąpi od obowiązku spełniania, przez koparko-ładowarkę wymagań pojazdu dopuszczonego do poruszania się po drogach publicznych zgodnie z obowiązującymi przepisami ustawy Prawo o ruchu drogowym?

Odpowiedź: Nie.

Pytanie 7

Dot. rozdz. III pkt 1 ppkt 2 OIWZ, Czy Zamawiający odstąpi od przedłożenia wyciągu świadectwa homologacji dla oferowanego pojazdu? Koparko-ładowarko nie podlega obowiązkowi homologacji, rejestracji w UDT. Jedynym dokumentem dopuszczającym maszynę do użytku jest Deklaracja zgodności CE.

Odpowiedź: Jeżeli prędkość maksymalna oferowanego modelu koparko-ładowarki przekracza 25km/h, to taki pojazd wymaga rejestracji, wobec czego wymagane są wszystkie dokumenty potrzebne do zarejestrowania i ubezpieczenia pojazdu.

Pytanie 8

Dot. §8 ust 3 Umowy, Czy Zamawiający potwierdza, że ma na myśli Kartę gwarancyjną zgodną ze wzorem Wykonawcy, rekomendowanym przez Producenta?

Odpowiedź: Tak

Pytanie 9

Czy Zamawiający zgodzi się na przyjęcie oferty w formie elektronicznej?

Odpowiedź: Nie.

STÓWNY SPECJALISTA
ds. Remontów i Awaryjności
mgr inż. Radosław Jedynak

PREZES
mgr inż. Andrzej Lisowski

