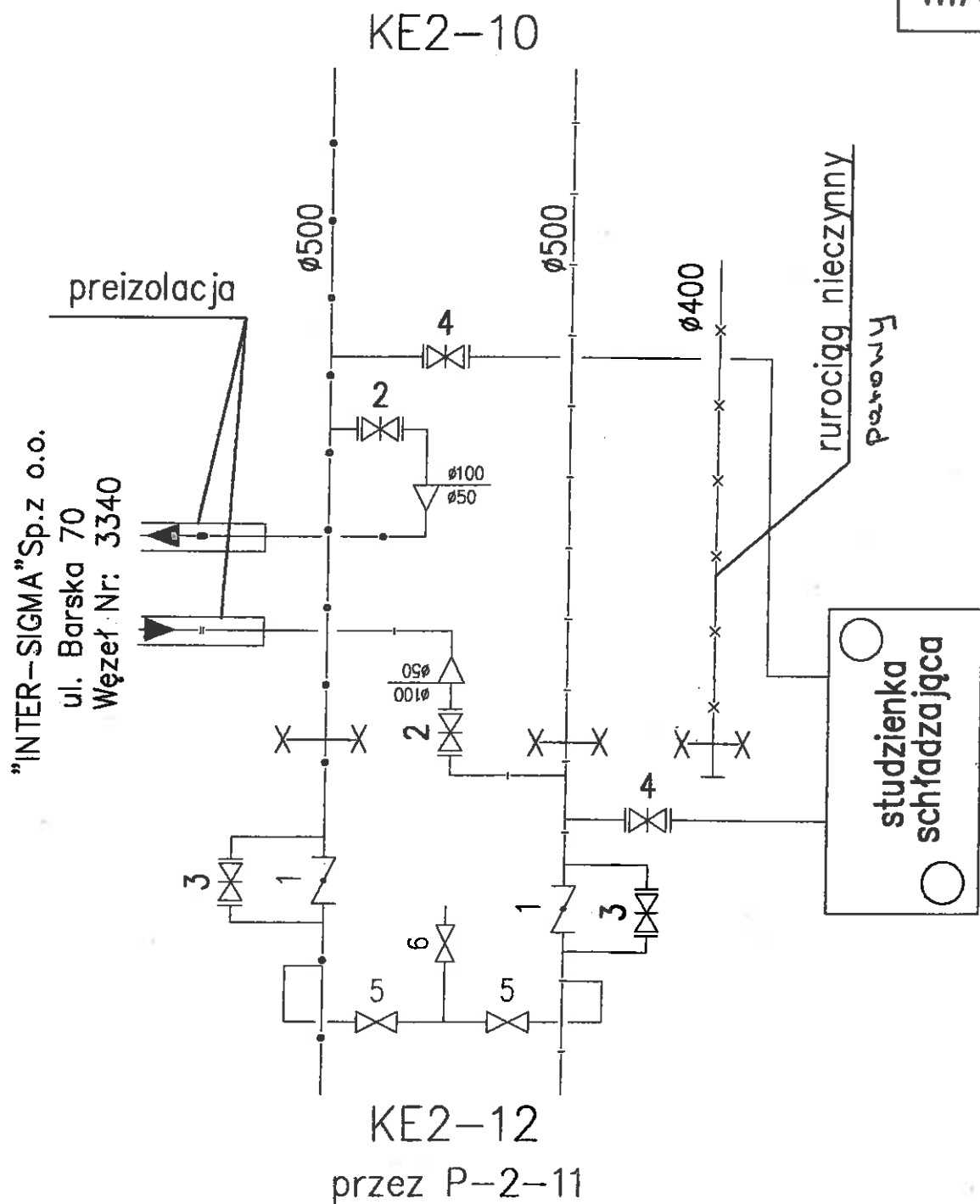


WIATA



6. Zawór grzybkowy odwadniający  $\varnothing 20$
5. Zawór grzybkowy odcinający (spinki na odpowietrzeniach)  $\varnothing 32$
4. Zasuwa odwadniająca (spustowa)  $\varnothing 50$
3. Zasuwa odcinająca (obejściowa)  $\varnothing 100$
2. Zasuwa odcinająca  $\varnothing 100$
1. Przepustnica odcinająca  $\varnothing 500$

# PLAN SYTUACYJNY

# KE2-11

