

PREZYDENT MIASTA BIELSKA-BIAŁEJ
Oznaczenie organu

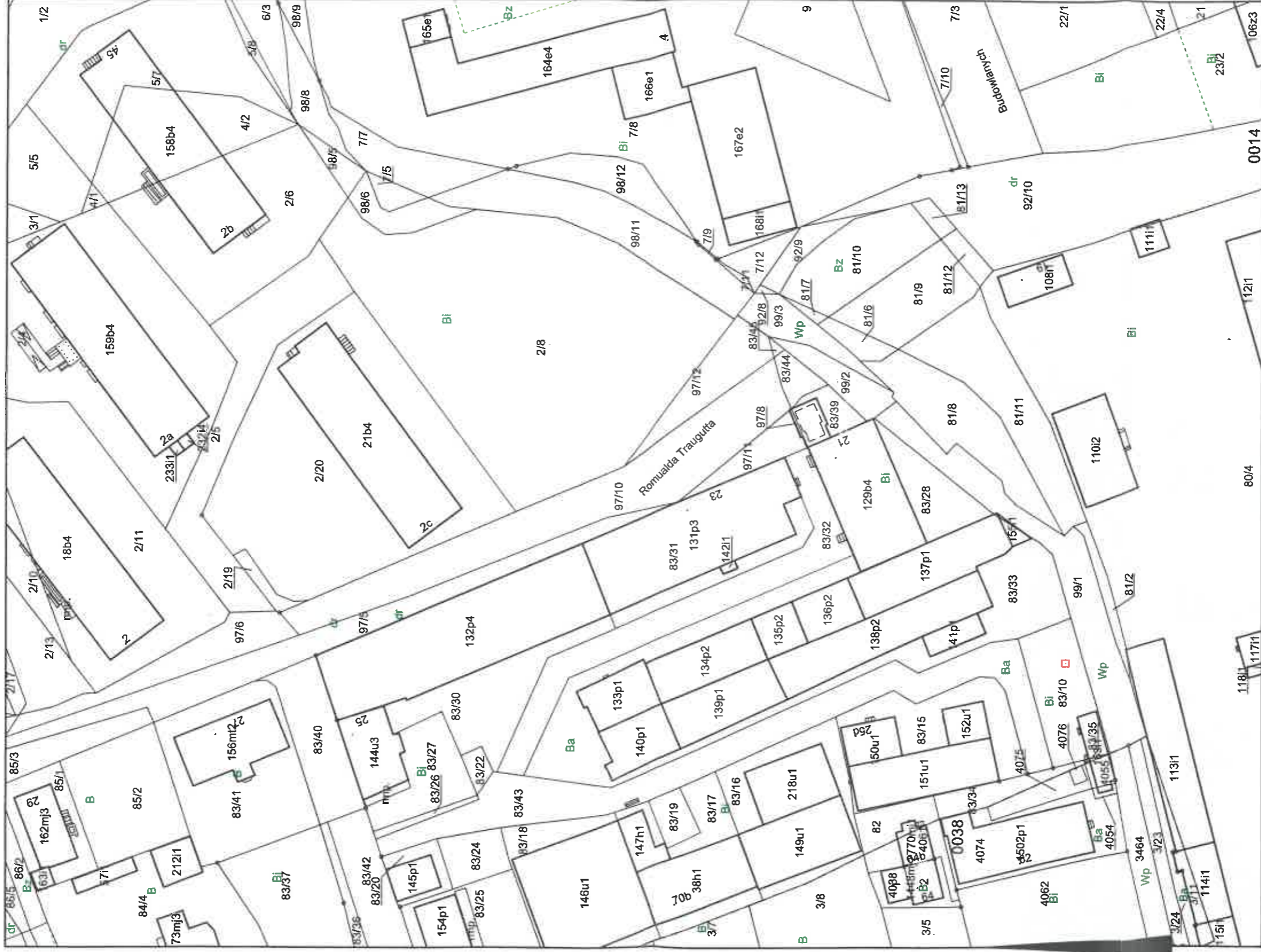
Województwo: śl. ie
Powiat: M.Bielsko-Biała
Jednostka ewidencyjna: Bielsko-Biała

Znak: GK.6642...*L.A.S.*.....2020.EI

Obręb ewidencyjny: 0014, 0038-Dolne Przedmieście 14, Stare Bielsko

Kopia z mapy ewidencyjnej

Skala 1:1000



Powstała się z mapy ewidencyjnej, opartej na materiałach geodezyjnych i innych danych technicznych.	
Wzrost: 1,70m, waga: 70kg, kolor włosów: ciemny, kolor oczu: niebieski.	
Miejscowość: Bielsko-Biała, ul. Bukowińska 21/1.	
Data wykonania kopii: 05 MAR. 2020	

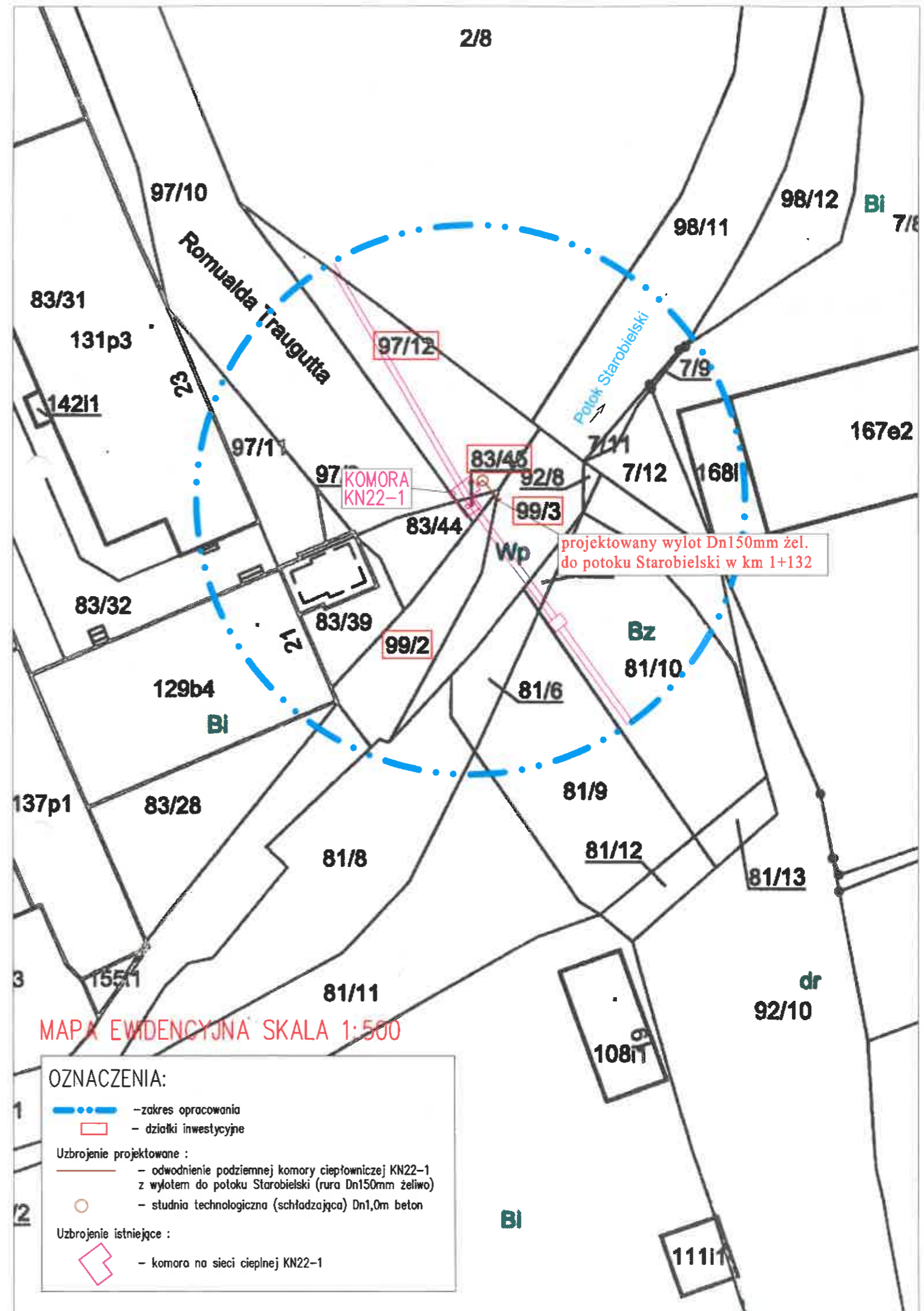
Adnotacje

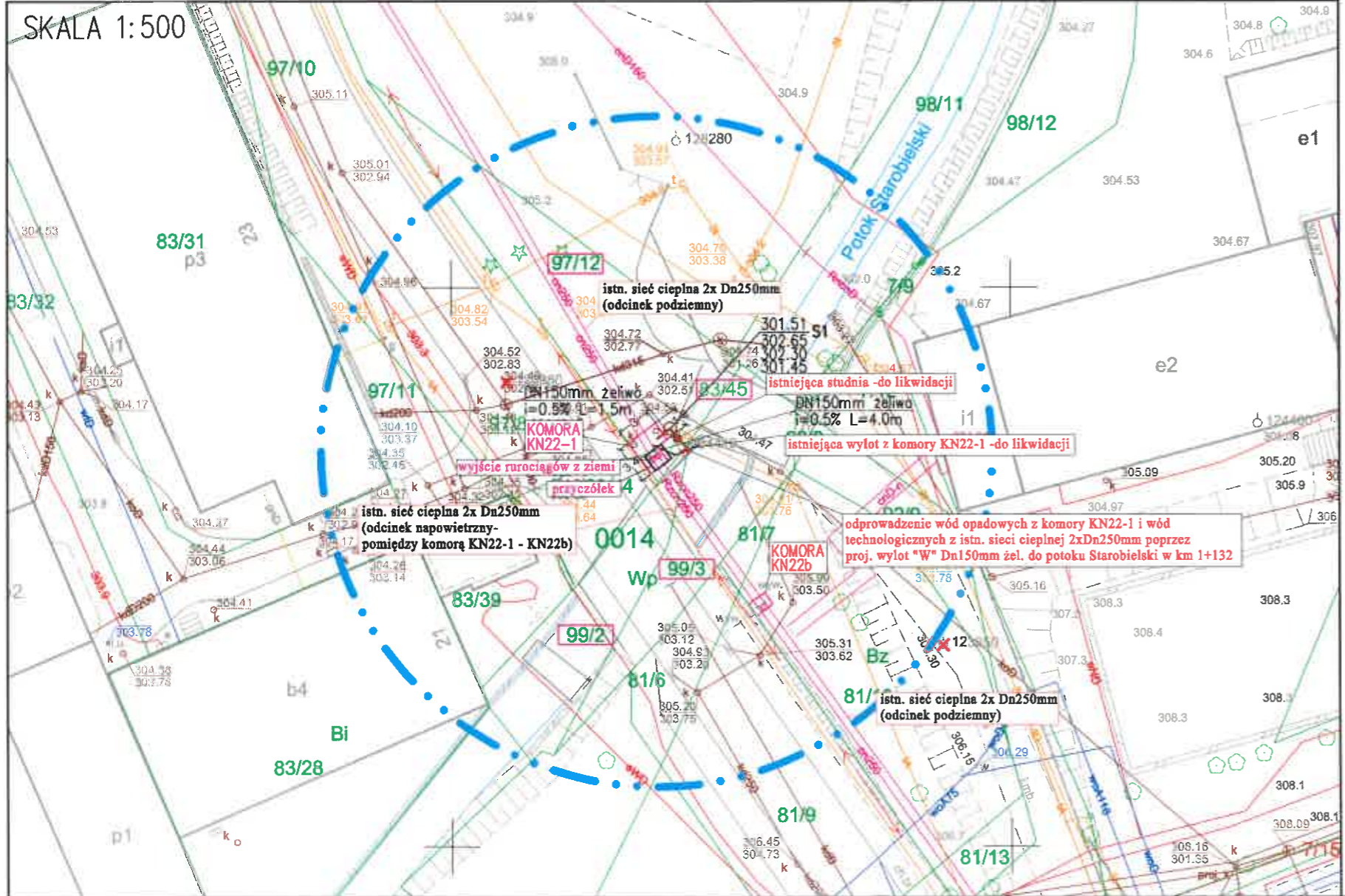
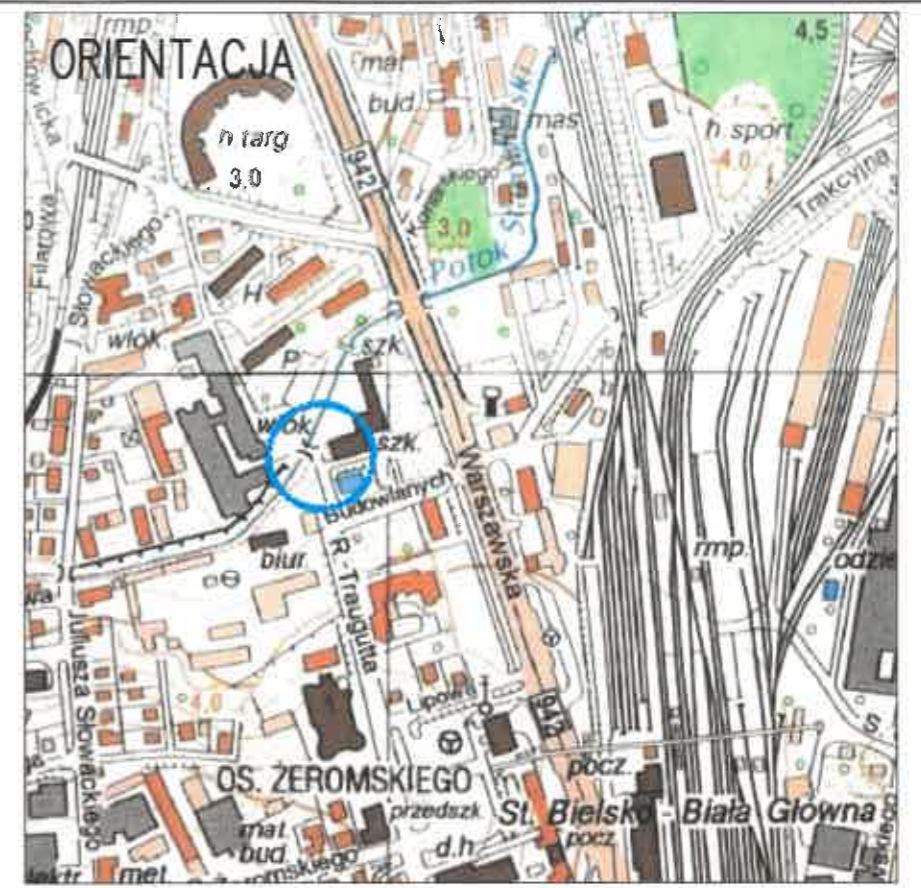
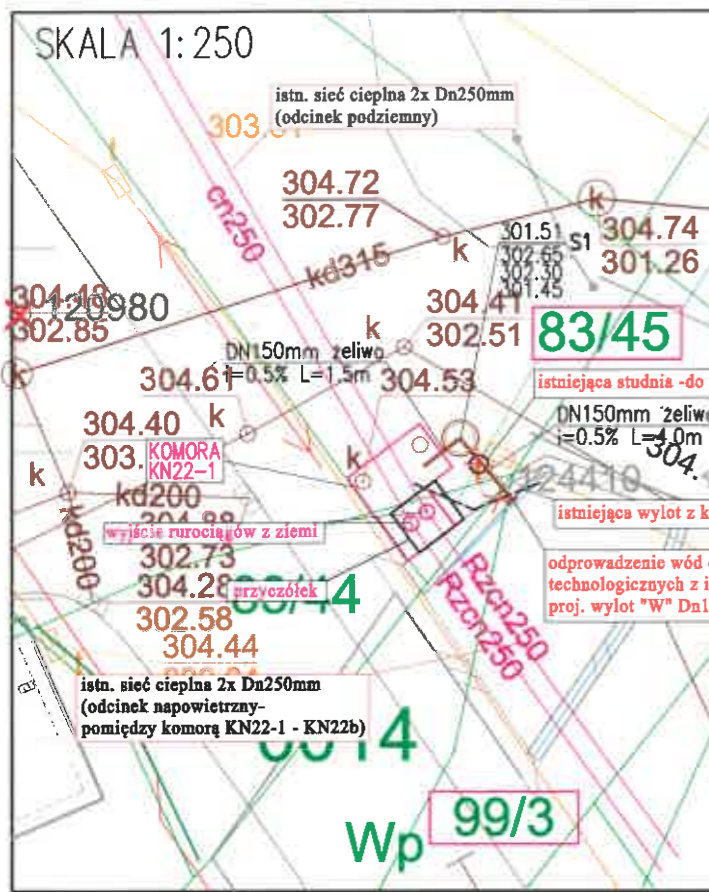
Wykonała Ewelina Ickiewicz

podpis wykonawcy

m.p.

dn. 06-03-2020 r.





OZNACZENIA:

- —zakres opracowania
- PROJEKTOWANE UZBROJENIE:**
 - — odwodnienie podziemnej komory ciepłowniczej KN22-1 z wylotem "W" do potoku Starobielski (rura Dn150mm zeliwo)
 - — studnia technologiczna S1 (schtadzająca) Dn1,0m beton
- ISTNIEJĄCE UZBROJENIE (W OBRĘBIE POTOKU STAROBIELSKI):**
 - — sieć ciepła podziemna/nadziemna 2 x DN250mm
 - — komory na sieci ciepłej: KN22-1 – nadziemno/podziemna żelbet. Dn3,0x1,8m (zrzutowa), KN22-b – nadziemno/podziemna stalowo-betonowa Dn 0,7x1,35m (odwodnienie)
 - - - — wylot z komory KN22-1 do potoku Starobielski (Dn150mm zeliwo) – do likwidacji
 - — studnia technologiczna na trasie nowego odwodnienia – do likwidacji
- ISTNIEJĄCE UZBROJENIE (POZOSTAŁE):**
 - ks — kanalizacja sanitarna
 - kd — kanalizacja deszczowa
 - t — kanalizacja teletechniczna
 - eNN — kabel energetyczny NN
 - 2c — sieć ciepła kanałowa/preizolowana
 - — sieć gazowa

mgr inż. *Bogdan Liszka*
 Urządzenie specjalności
 Inżynieria inżynierskiej
 nr upraw. 66/92 B-B

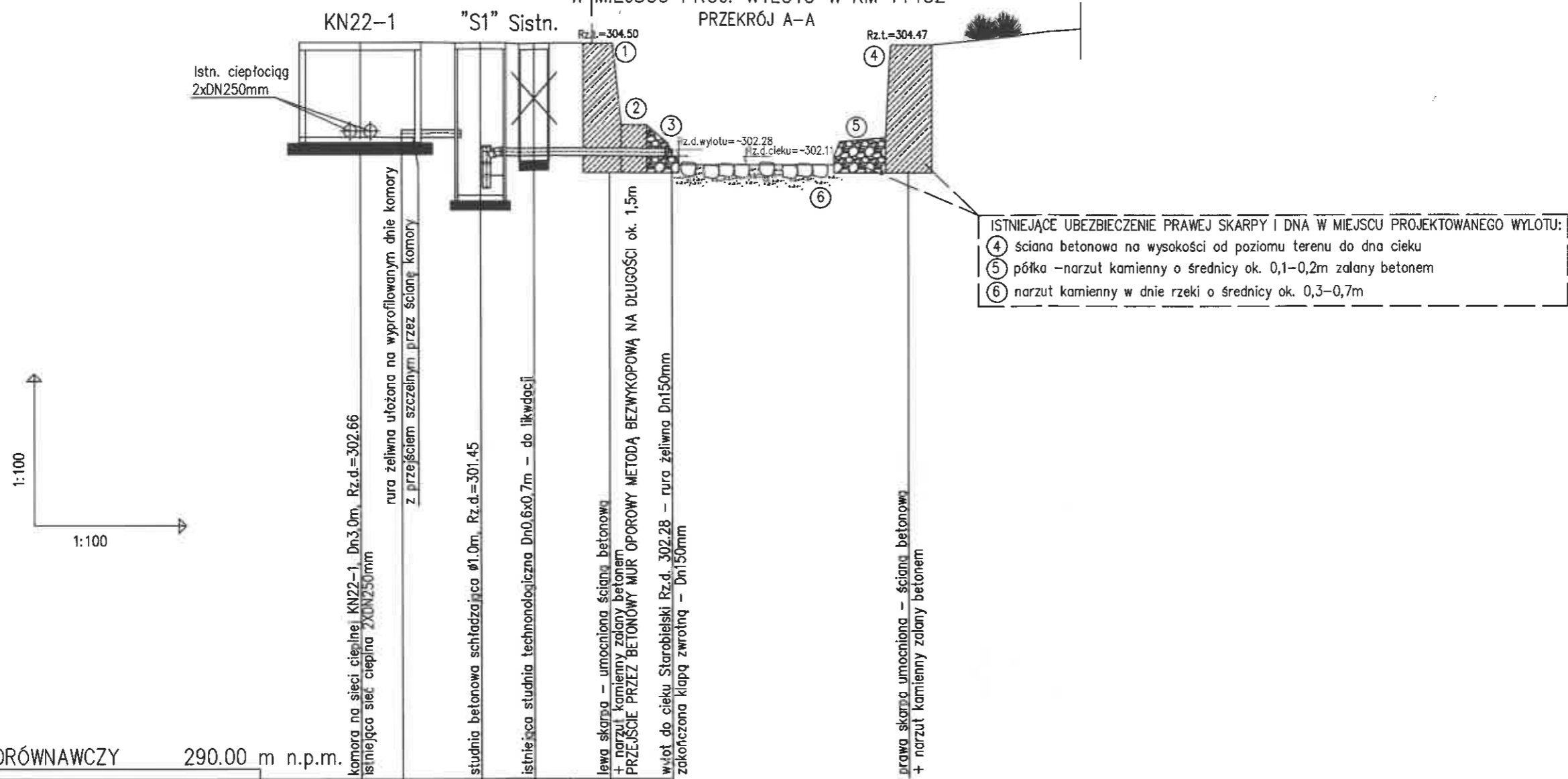
ŚREDNICA I DŁUGOŚĆ PROJEKTOWANEGO ODWODNIENIA:	
DN150mm zeliwo	L = 5,50m

Sekcja: 6.120.30.12.4.1, 6.120.30.12.4.2
 Projekt sporządzono na aktualnej mapie zasadniczej z zasobów geodezyjnych Wydziału Geodezji i Kartografii UM w Bielsku-Białej.

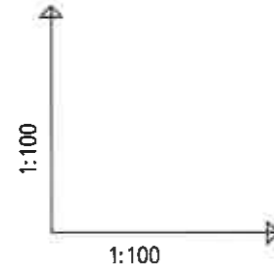
USŁUGI PROJEKTOWE Bogdan Liszka 43-300 Bielsko-Biała ul.Bolesława Krzywoustego 6/18		
INWESTOR	Przedsiębiorstwo Komunalne "THERMA" Spółka z o.o. Bielsko-Biała ul.Michała Grażyńskiego 108	Data 19.01.2021.
Projektował	mgr inż. Bogdan LISZKA	Projekt przebudowy awaryjnego odwodnienia z istniejącej komory ciepłowniczej KN22-1 do potoku Starobielski w km 1+132 przy ul. Romualda Traugutta w Bielsku-Białej na działkach nr 99/2, 99/3, 83/45 i 97/12 (obręb 0014 Dolne Przedmieście)
Opracował	mgr inż. Bogdan LISZKA	
Skala 1 : 500	PROJEKT ZAGOSPODAROWANIA TERENU	Rys. nr 1

- ISTNIEJĄCE UBEZPIECZENIE LEWEJ SKARPY W MIEJSCU PROJEKTOWANEGO WYLOTU:
- ① mur oporowy betonowy na wysokości od poziomu terenu do dna cieku
 - ② półka betonowa o szer. ok. 0,5m
 - ③ narzut kamienny o średnicy ok. 0,2m zalany betonem

KORYTO POTOKU STAROBIELSKI
W MIEJSCU PROJ. WYLOTU W KM 1+132
PRZEKRÓJ A-A



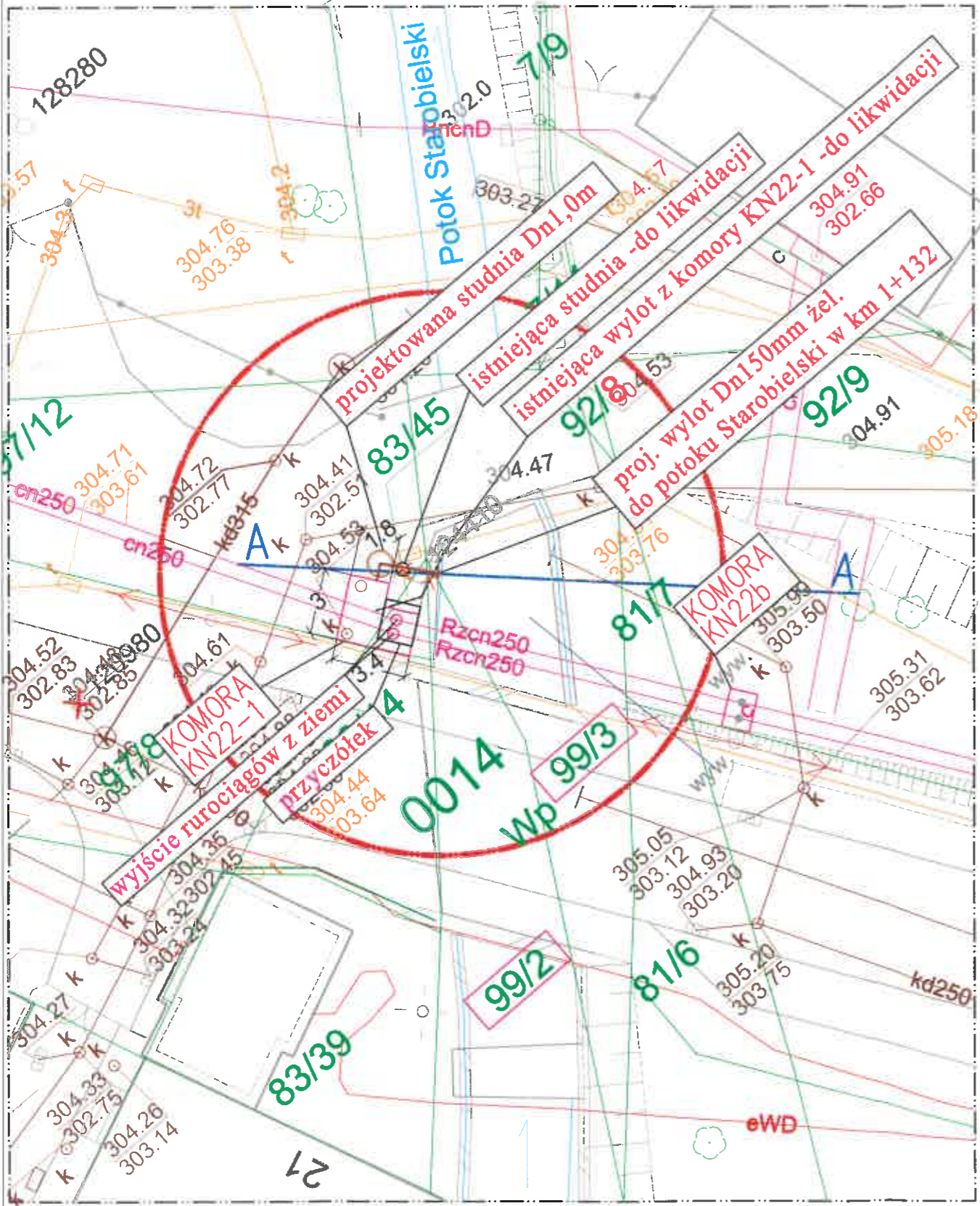
- ISTNIEJĄCE UBEZPIECZENIE PRAWEJ SKARPY I DNA W MIEJSCU PROJEKTOWANEGO WYLOTU:
- ④ ściana betonowa na wysokości od poziomu terenu do dna cieku
 - ⑤ półka – narzut kamienny o średnicy ok. 0,1–0,2m zalany betonem
 - ⑥ narzut kamienny w dnie rzeki o średnicy ok. 0,3–0,7m



POZIOM PORÓWNAWCZY	290.00 m n.p.m.				
RZĘDNA TERENU ISTN.	304.53	304.53	304.51	304.51	304.50
RZĘDNA OSI KANAŁU	302.74	302.74	302.72	302.37	302.35
RZĘDNA DNA KANAŁU	302.66	302.66	302.65	302.29	302.28
NAZIOM	1.72	1.72	1.71	2.07	
ZAGŁĘBIENIE DNA KANAŁU	1.87	1.87	1.86	2.22	2.21
SPADKI, DŁUGOŚCI	0.5% 5.5m				
ŚREDNICA, MATERIAŁ	DN150mm żeliwo				
ODLEGŁOŚCI	0.0	1.5	1.0	2.5	5.5
HEKTOMETRY	KN22-1	"S1" Sistr.	"W"		

USŁUGI PROJEKTOWE Bogdan Liszka 43-300 Bielsko-Biała ul.Bolesława Krzywoustego 6/18		
INWESTOR	: Przedsiębiorstwo Komunalne "THERMA" Spółka z o.o. Bielsko-Biała ul.Michała Grażyńskiego 108	Data 19.01.2021.
Projektował	mgr inż. Bogdan LISZKA	Projekt przebudowy awaryjnego odwodnienia z istniejącej komory ciepłowniczej KN22-1 do potoku Starobielski w km 1+132 przy ul. Romualda Traugutta w Bielsku-Białej na działkach nr 99/2, 99/3, 83/45 i 97/12 (obręb 0014 Dolne Przedmieście)
Opracował	mgr inż. Bogdan LISZKA	
Skala 1:100/100	PROFIL PODŁUŻNY ODWODNIENIA	
		Rys. nr 2

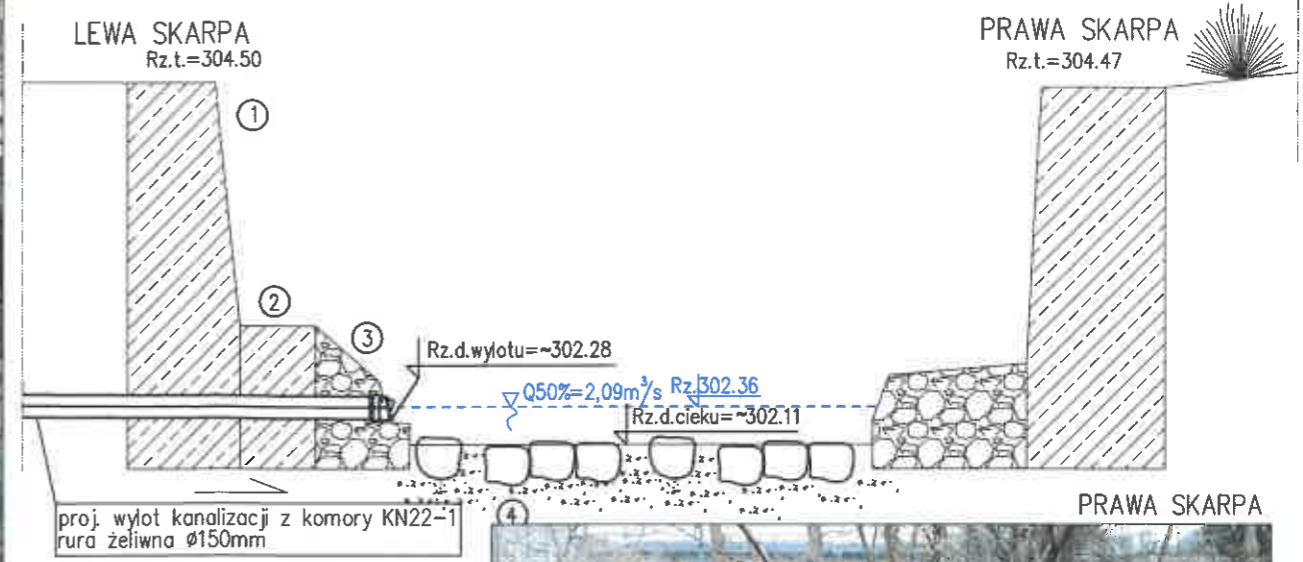
RZUT Z GÓRY
SKALA 1:250



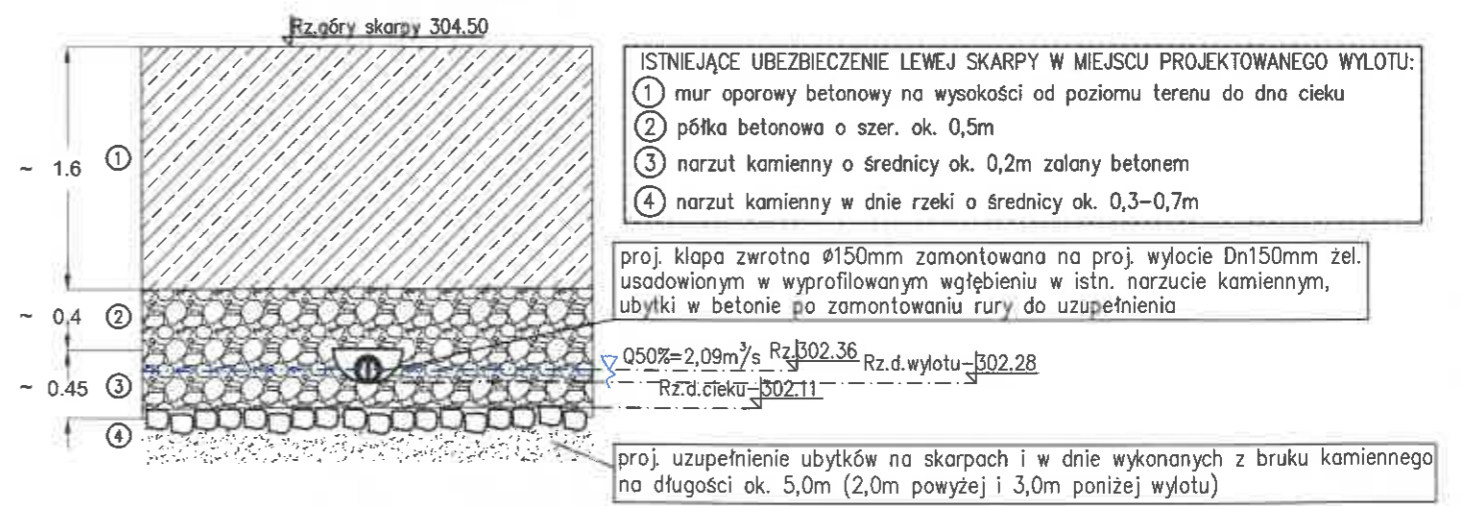
LEWA SKARPA



SZCZEGÓL 1 – WYLOT DO P. STAROBIELSKI W KM 1+132
PRZEKRÓJ A-A – SKALA 1:50



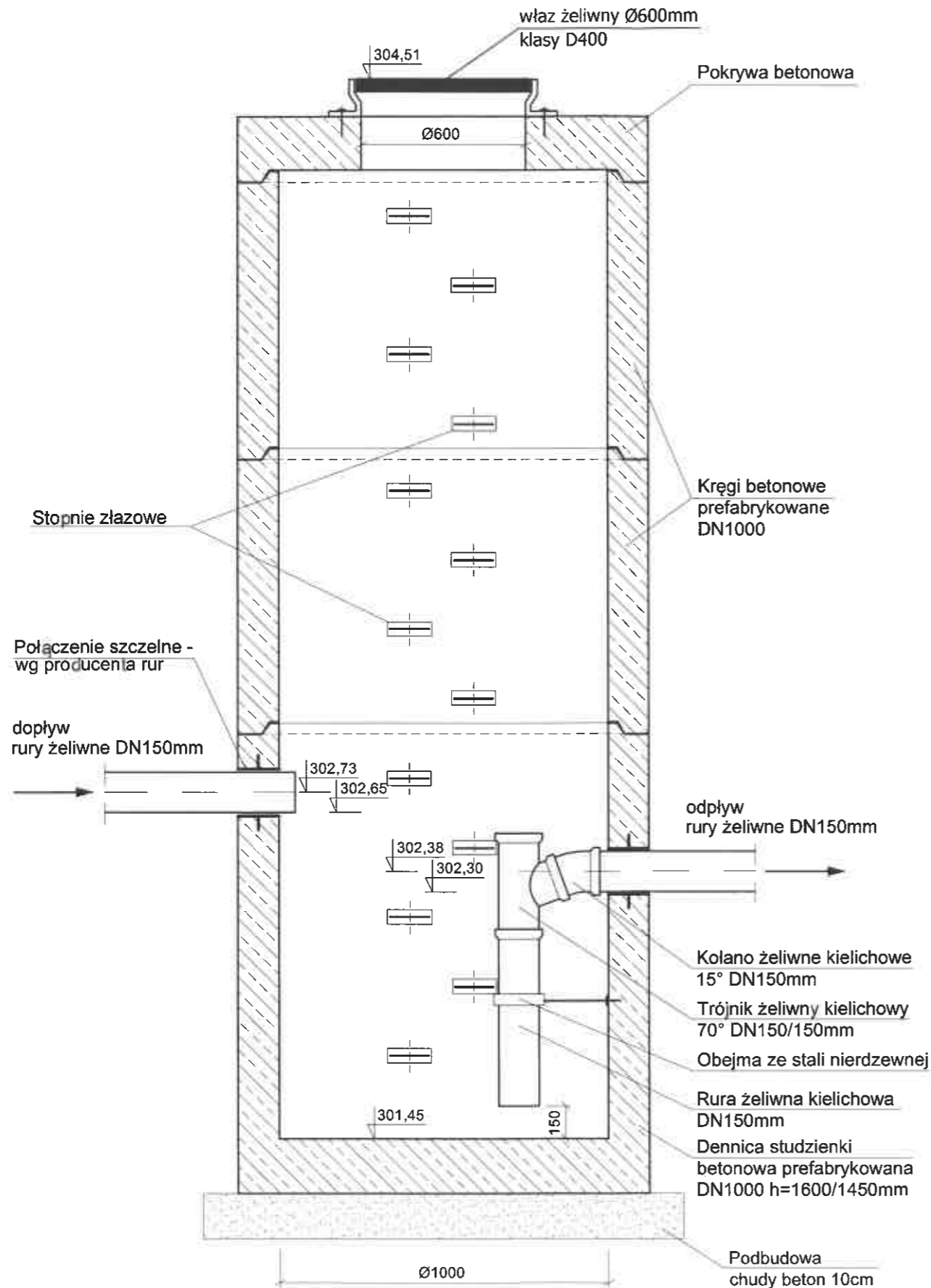
SZCZEGÓL 2 – WYLOT DO P. STAROBIELSKI W KM 1+132
WIDOK Z PRZODU – SKALA 1:50



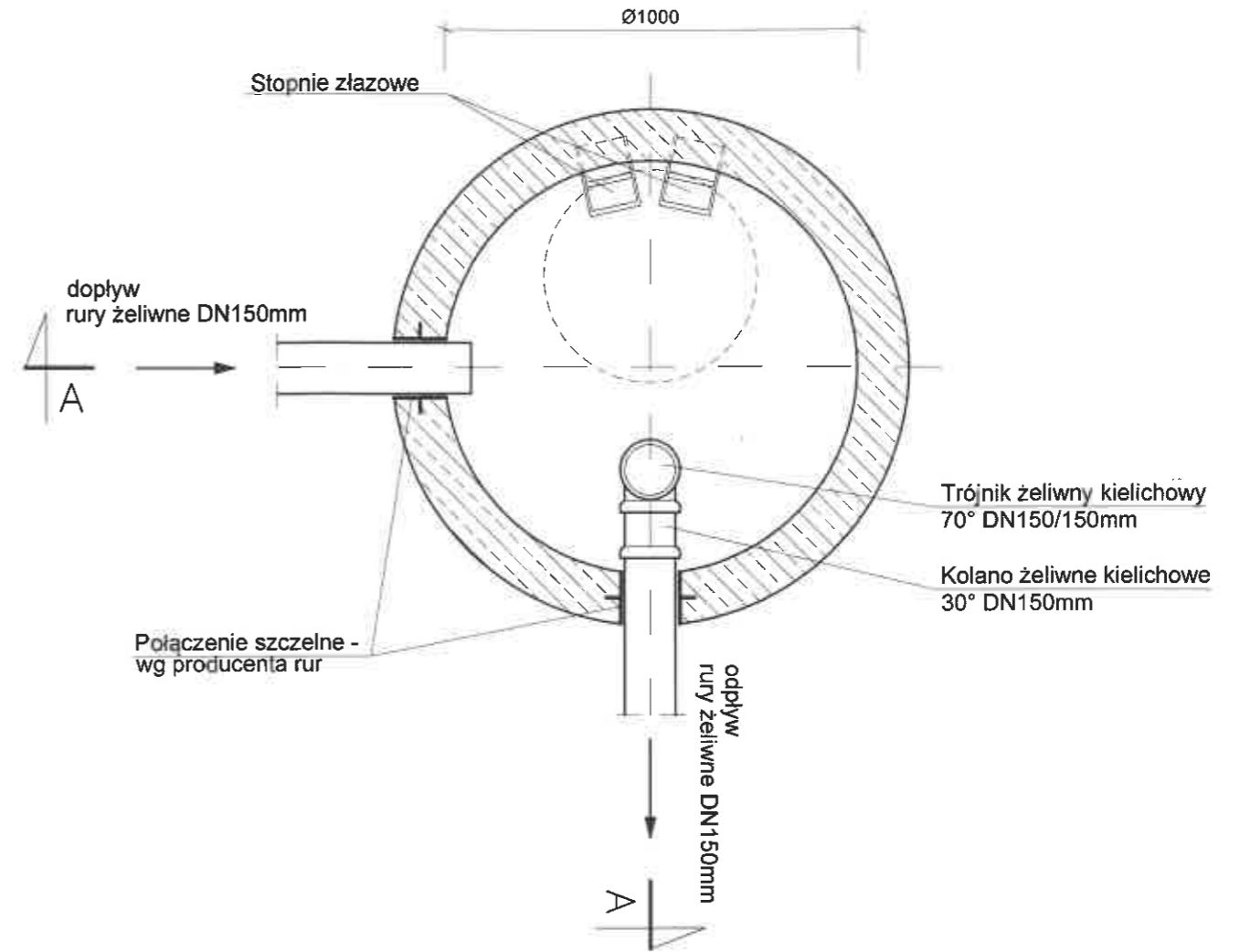
USŁUGI PROJEKTOWE Bogdan Liszka 43-300 Bielsko-Biała ul.Bolesława Krzywoustego 6/18		
INWESTOR	Przedsiębiorstwo Komunalne "THERMA" Spółka z o.o. Bielsko-Biała ul.Michała Grażyńskiego 108	Data 19.01.2021.
Projektował	mgr inż. Bogdan LISZKA	Projekt przebudowy awaryjnego odwodnienia z istniejącej komory ciepłowniczej KN22-1 do potoku Starobielski w km 1+132 przy ul. Romualda Traugutta w Bielsku-Białej na działkach nr 99/2, 99/3, 83/45 i 97/12 (obręb 0014 Dolne Przedmieście)
Opracował	mgr inż. Bogdan LISZKA	
Skala	WYLOT BRZEGOWY – SZCZEGÓL 1 i 2	
		Rys. nr 3

RYSUNEK TYPOWY

Przekrój A-A



Przekrój B-B



UWAGA:

1. Włączenie kanałów do studzienek wykonać za pomocą przejść szczelnych systemowych oferowanych przez producenta rur lub tulei ochronnych.
2. Izolacja systemowa wg producenta studzienek.
3. Studzienkę wykonać zgodnie z PN-EN 1917, PN-92/B-10729, PN-92/B-10735
4. Elementy studzienki prefabrykowane betonowe z betonu hydrotechnicznego klasy B45 (C35/45), wodoodporne, mrozoodporne wg PN-88/B0625, DIN1045, DIN4281
5. Zwierćczenia studzienek zgodnie z PN-93/B-74124, EN 124:1985
6. Posadowienie studzienki na warstwie podbudowy z chudego betonu o gr. 10 cm.
7. Dopuszcza się zamienne zastosowanie rur żeliwnych bezkielichowych przystosowanych do układania w gruncie z zastosowaniem opasek ze stali kwasoodpornej.

USŁUGI PROJEKTOWE Bogdan Liszka 43-300 Bielsko-Biała ul.Bolesława Krzywoustego 6/18		
INWESTOR	: Przedsiębiorstwo Komunalne "THERMA" Spółka z o.o. Bielsko-Biała ul.Michała Grażyńskiego 108	Data 19.01.2021.
Projektował	mgr inż. Bogdan LISZKA	Projekt przebudowy awaryjnego odwodnienia z istniejącej komory ciepłowniczej KN22-1 do potoku Starobielski w km 1+132 przy ul. Romualda Traugutta w Bielsku-Białej na działkach nr 99/2, 99/3, 83/45 i 97/12 (obręb 0014 Dolne Przedmieście)
Opracował	mgr inż. Bogdan LISZKA	
Skala	-	STUDNIA SCHŁADZAJĄCA Ø1000mm
		Rys. nr 4