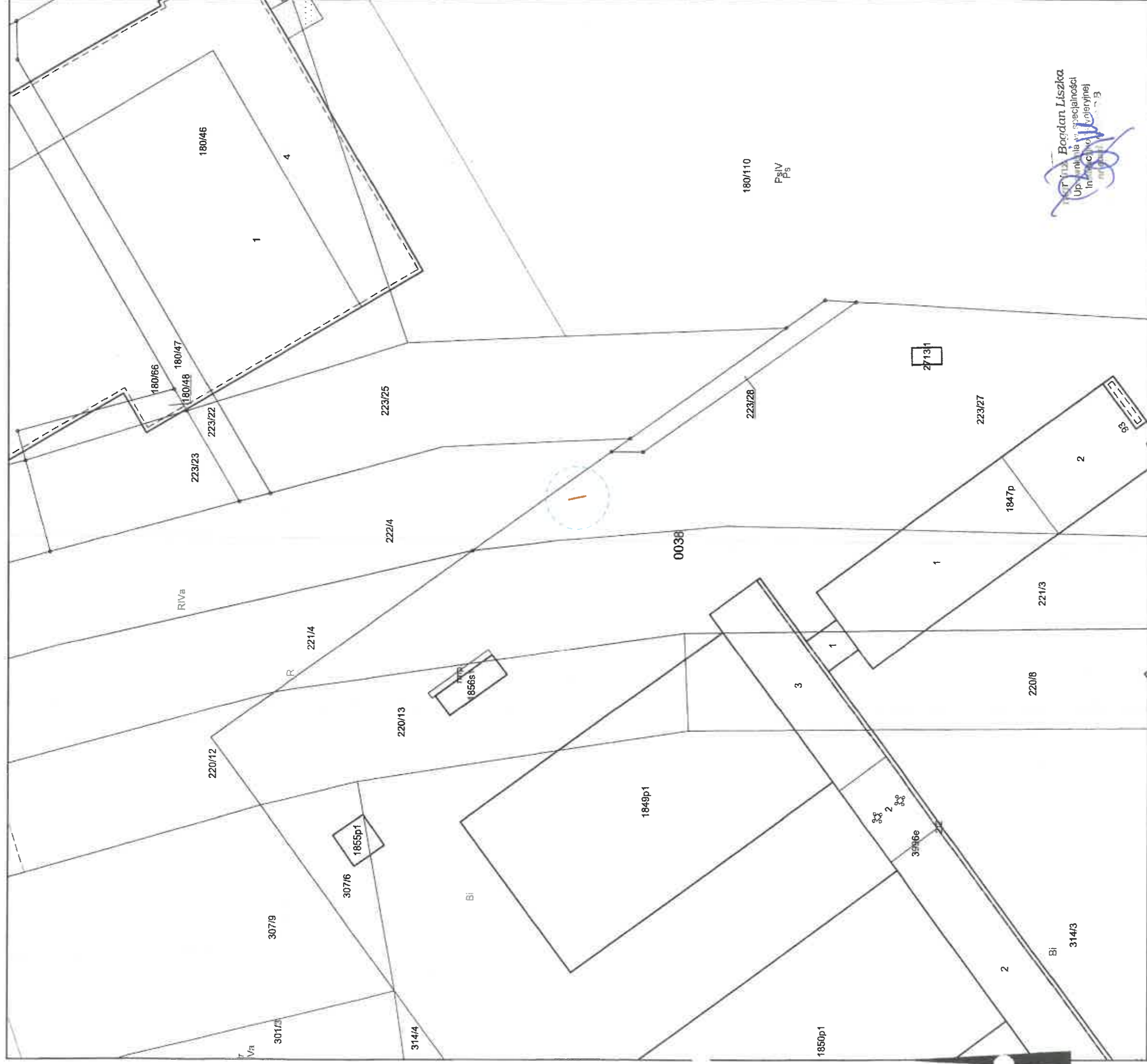


Kopia z mapy ewidencyjnej

Skala 1:1000



Bohdan Liszka
Urząd Gminy Bielsko-Biała
Wydział Geodezji i Kartografii

PROJEKTOWANE UZBROJENIE :
— odwodnienie podziemnej komory ciepłowniczej
(rura Dn150mm żeliwo)

Wykonał Katarzyna Brzóska

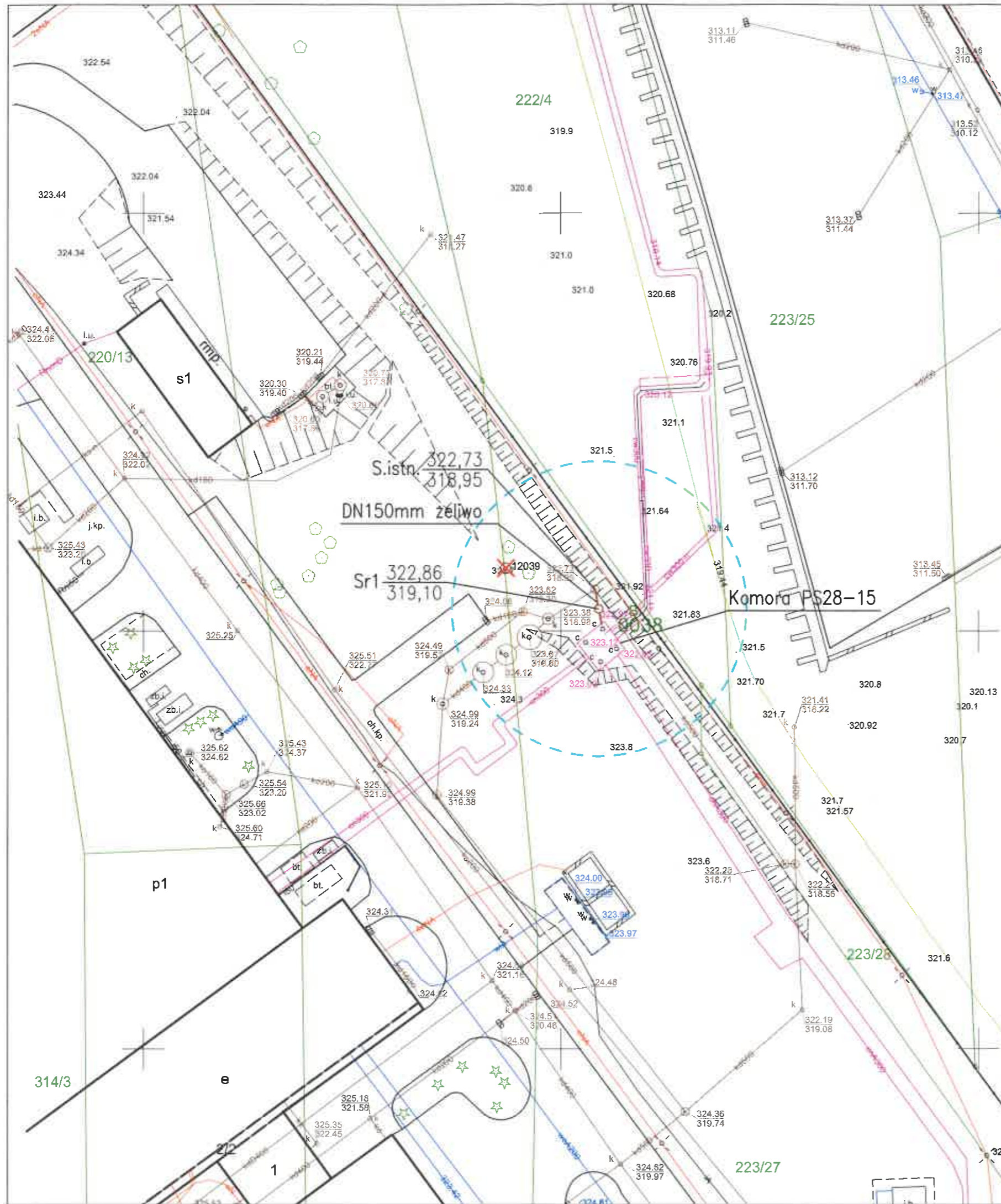
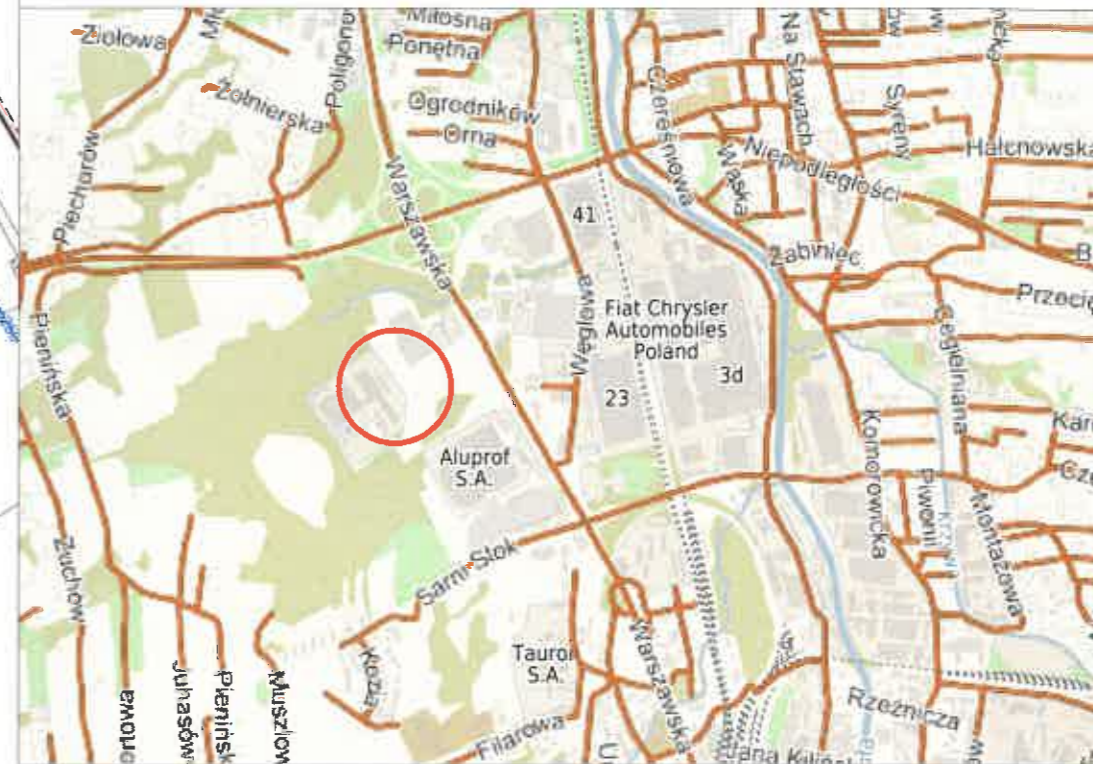
Tę mapę ewidencyjną dotyczącą odwołania od decyzji o wyłączeniu z ewidencji nieruchomości, na niniejszej podstawie, po dokonaniu kontroli technicznej, stwierdzono, że dane geodezyjne i kartograficzne zostały na podstawie map katastralnych w skali 1:2500 wyznaczone ok. 1840 r. Nie spełniają one pod względem dokładności kryteriów obowiązujących obecnie standardów technicznych 1580 z Dz.U. nr 98, poz. 454 z 2001 r.

dn. 30-03-2021 r.

Adnotacje

Kopia mapy ewidencyjnej z bielskiej jednostki ewidencyjnej 0038-Stare Bielsko	
Organ prowadzący kadastrowy zasób geodezyjny i kartograficzny	Prezydent Miasta Bielska-Biała
Nazwa i adres biurowy	MPK- EWIDENCYJNY
Identyfikacja ewidencji materiału 238006	P.246
Data wykonania kopii	2021-03-30
Imię, nazwisko i podpis osoby reprezentującej organ	Katarzyna Brzóska Inspektor Geodezji i Kartografii

ORIENTACJA



OZNACZENIA :

PROJEKTOWANE UZBROJENIE

— odwodnienie podziemnej komory ciepłowniczej (rura Dn150mm żeliwo)

ISTNIEJĄCE UZBROJENIE

— kd — kanalizacja deszczowa
 — 2c — sieć ciepłownicza

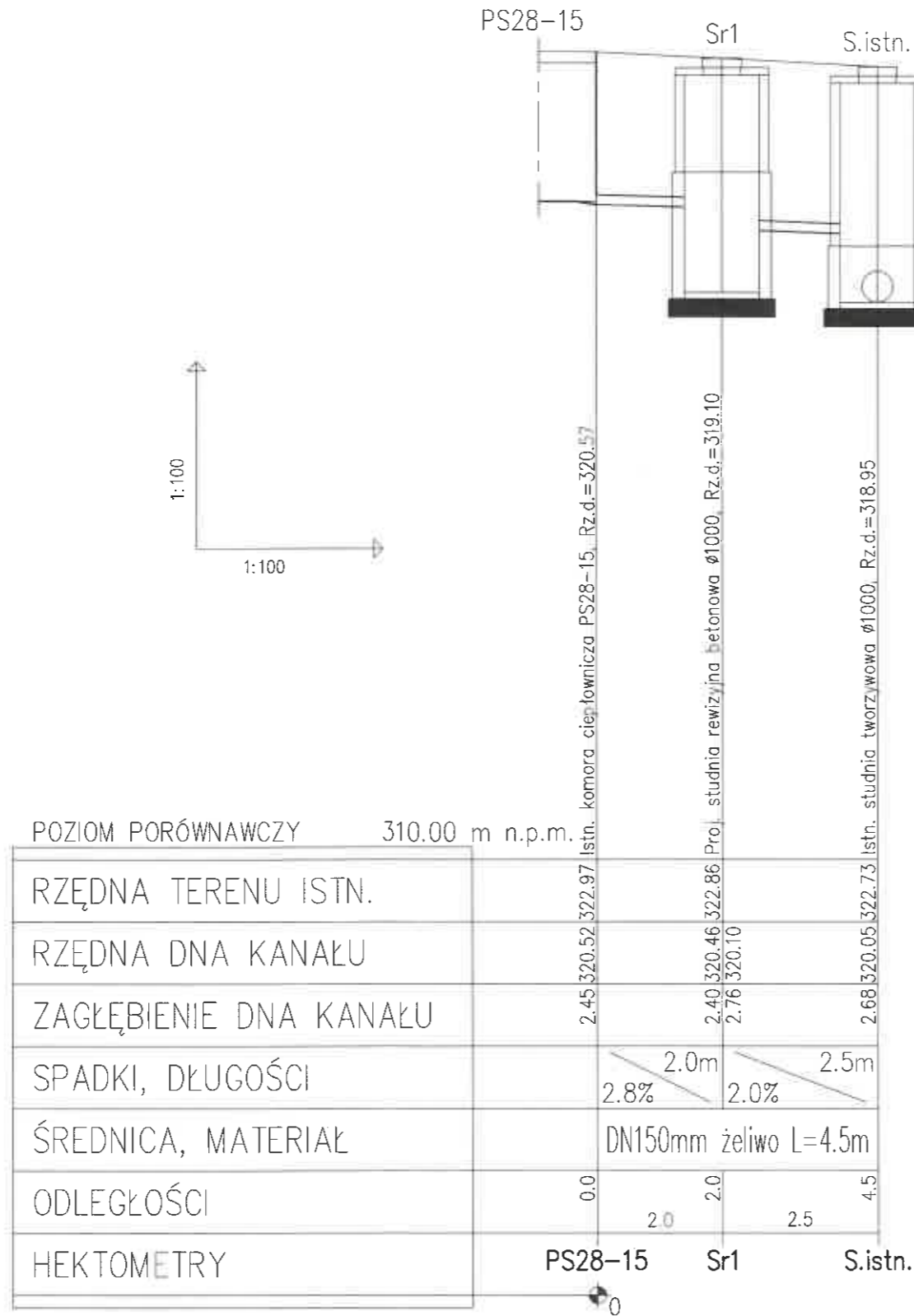
Projekt sporządzono na aktualnej mapie zasadniczej z zasobów geodezyjnych Wydziału Geodezji i Kartografii UM w Bielsku-Białej.

USŁUGI PROJEKTOWE Bogdan Liszka 43-300 Bielsko-Biała ul.Bolesława Krzywoustego 6/18

INWESTOR :		Przedsiębiorstwo Komunalne "THERMA" Spółka z o.o. Bielsko-Biała ul.Michała Grażyńskiego 108	Data 15.07.2021.
Projektował	mgr inż. Bogdan LISZKA	Projekt budowlano – wykonawczy odwodnienia komory ciepłowniczej PS28-15 w rejonie ul.Sarni Stok do istniejącej kanalizacji IBIRM BOSMAL Sp. z o.o. w Bielsku-Białej (działka nr 223/27, obręb 0038 Stare Bielsko)	
Opracował	mgr inż. Bogdan LISZKA		
Skala 1:500	PROJEKT ZAGOSPODAROWANIA TERENU		Rys. nr 1

UWAGA :

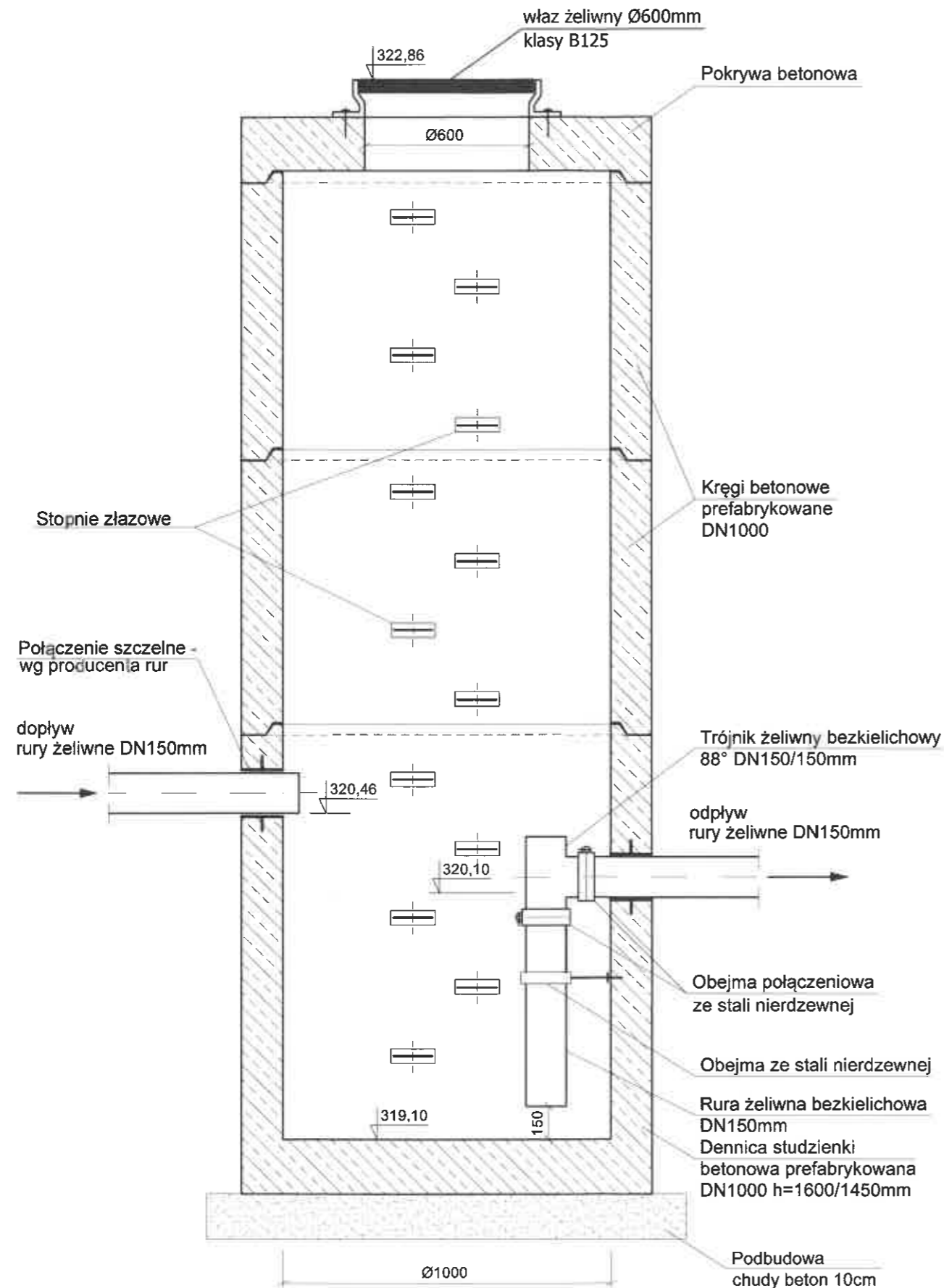
Roboty ziemne prowadzić z zachowaniem przepisów rozporządzenia Ministra Infrastruktury z dnia 6 lutego 2003r. w sprawie bezpieczeństwa i higieny pracy podczas wykonywania robót budowlanych (Dz.U. Nr 47, poz. 401) oraz rozporządzenia Ministra Gospodarki z dnia 20 września 2001r. w sprawie bezpieczeństwa i higieny pracy podczas eksploatacji maszyn i innych urządzeń technicznych do robót ziemnych, budowlanych i drogowych (Dz.U. z 2018r. poz. 583 ze zmianami z 2020r. poz. 1461).



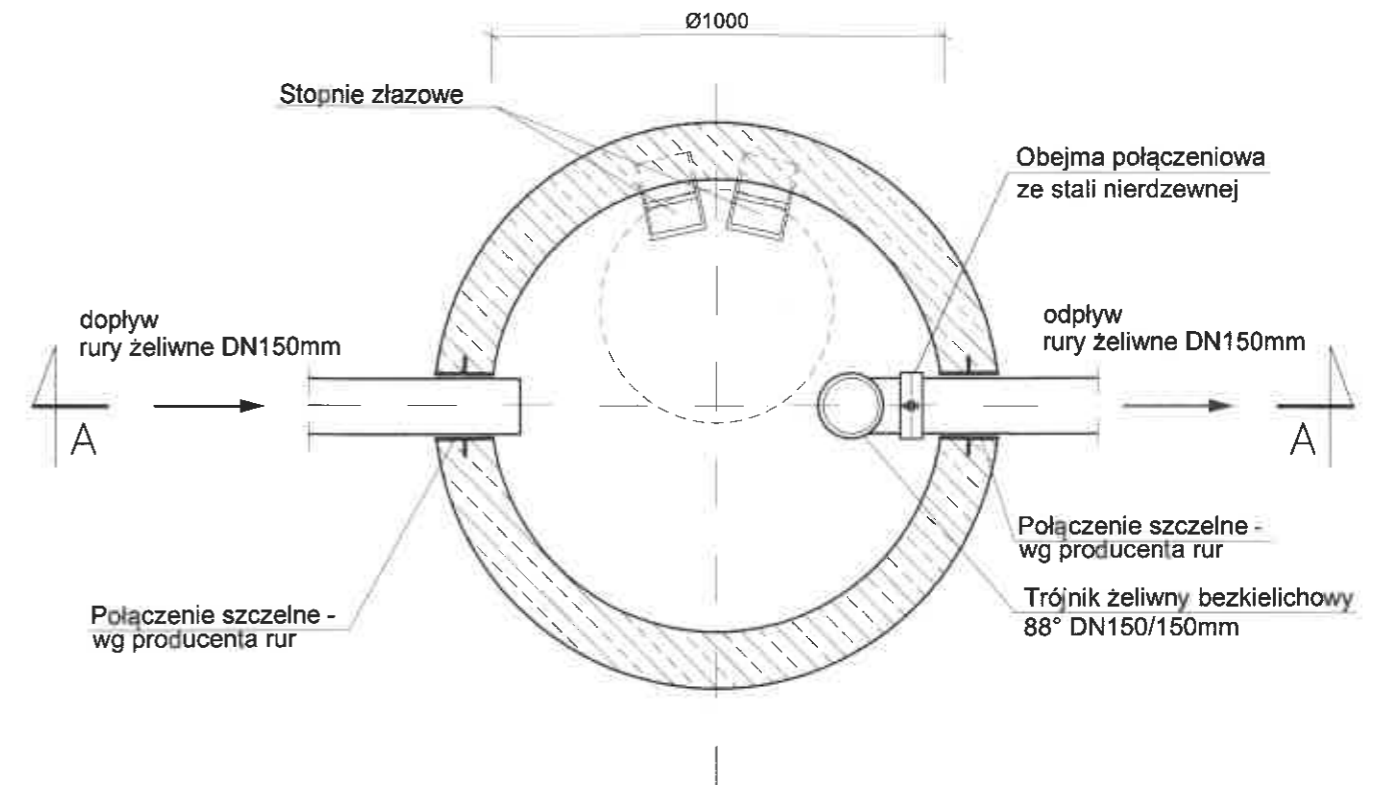
USŁUGI PROJEKTOWE Bogdan Liszka 43-300 Bielsko-Biała ul.Bolesława Krzywoustego 6/18		
INWESTOR	: Przedsiębiorstwo Komunalne "THERMA" Spółka z o.o. Bielsko-Biała ul.Michała Grażyńskiego 108	Data 15.07.2021.
Projektował	mgr inż. Bogdan LISZKA	Projekt budowlano – wykonawczy odwodnienia komory ciepłowniczej PS28-15 w rejonie ul.Sarni Stok do istniejącej kanalizacji IBI RM BOSMAL Sp. z o.o. w Bielsku-Białej (działka nr 223/27, obręb 0038 Stare Bielsko)
Opracował	mgr inż. Bogdan LISZKA	
Skala 1:100/100	PROFIL PODŁUŻNY ODWODNIENIA	
		Rys. nr 2

RYSUNEK TYPOWY

Przekrój A-A



Przekrój B-B



UWAGA:

1. Włączenie kanałów do studzienek wykonać za pomocą przejść szczelnych systemowych oferowanych przez producenta rur lub tulei ochronnych.
2. Izolacja systemowa wg producenta studzienek.
3. Studzienkę wykonać zgodnie z PN-EN 1917, PN-92/B-10729, PN-92/B-10735
4. Elementy studzienki prefabrykowane betonowe z betonu hydrotechnicznego klasy B45 (C35/45), wodoodporne, mrozoodporne wg PN-88/B0625, DIN1045, DIN4281
5. Zwieńczenia studzienek zgodnie z PN-93/B-74124, EN 124:1985
6. Posadowienie studzienki na warstwie podbudowy z chudego betonu o gr. 10 cm.
7. Odwodnienie wykonać z rur żeliwnych bezkielichowych przystosowanych do montażu w gruncie.
8. Dopuszcza się zamienne zastosowanie rur i kształtek żeliwnych kielichowych.

USŁUGI PROJEKTOWE Bogdan Liszka 43-300 Bielsko-Biała ul.Bolesława Krzywoustego 6/18		
INWESTOR	Przedsiębiorstwo Komunalne "THERMA" Spółka z o.o. Bielsko-Biała ul.Michała Grażyńskiego 108	Data 15.07.2021.
Projektował	mgr inż. Bogdan LISZKA	Projekt budowlano - wykonawczy odwodnienia komory ciepłowniczej PS28-15 w rejonie ul.Sarni Stok do istniejącej kanalizacji IBIRM BOSMAL Sp. z o.o. w Bielsku-Białej (działka nr 223/27, obręb 0038 Stare Bielsko)
Opracował	mgr inż. Bogdan LISZKA	
Skala	STUDNIA REWIZYJNA Ø1000mm	
	Rys. nr 3	