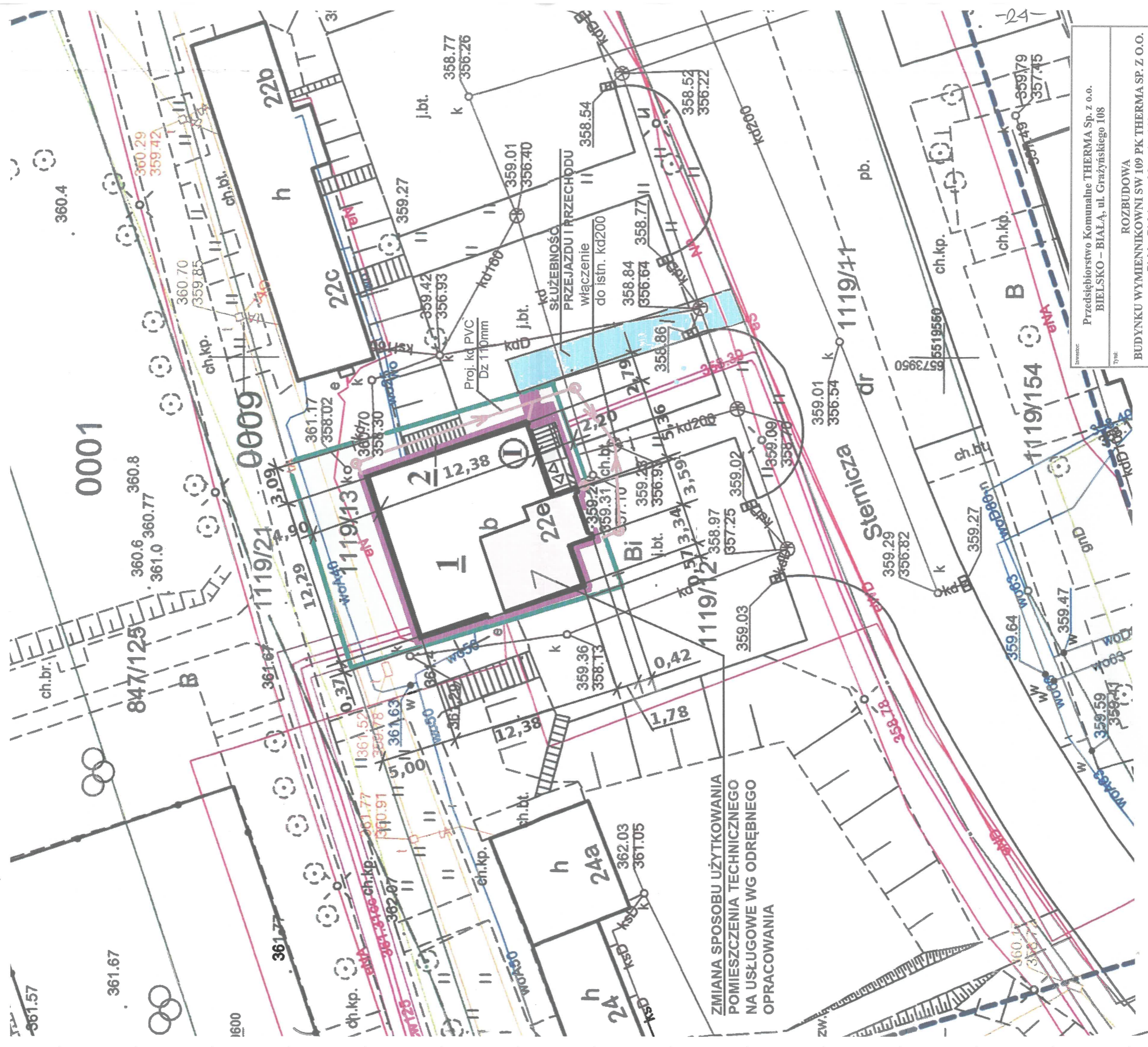


- 1 - ISTNIEJĄCY BUDYNEK WYMIENNIKOWNI SW-109 PH THERMA (OBJEKT ROZBUDOWA)
 2 - ISTNIEJĄCE SCHODY ZEWNĘTRZNE DO WYBURZENIA
 3 - ISTNIEJĄCE SCHODY ZEWNĘTRZNE OBJĘTE REMONTEM

ISTNIEJĄCE PRZYŁĄCZA :

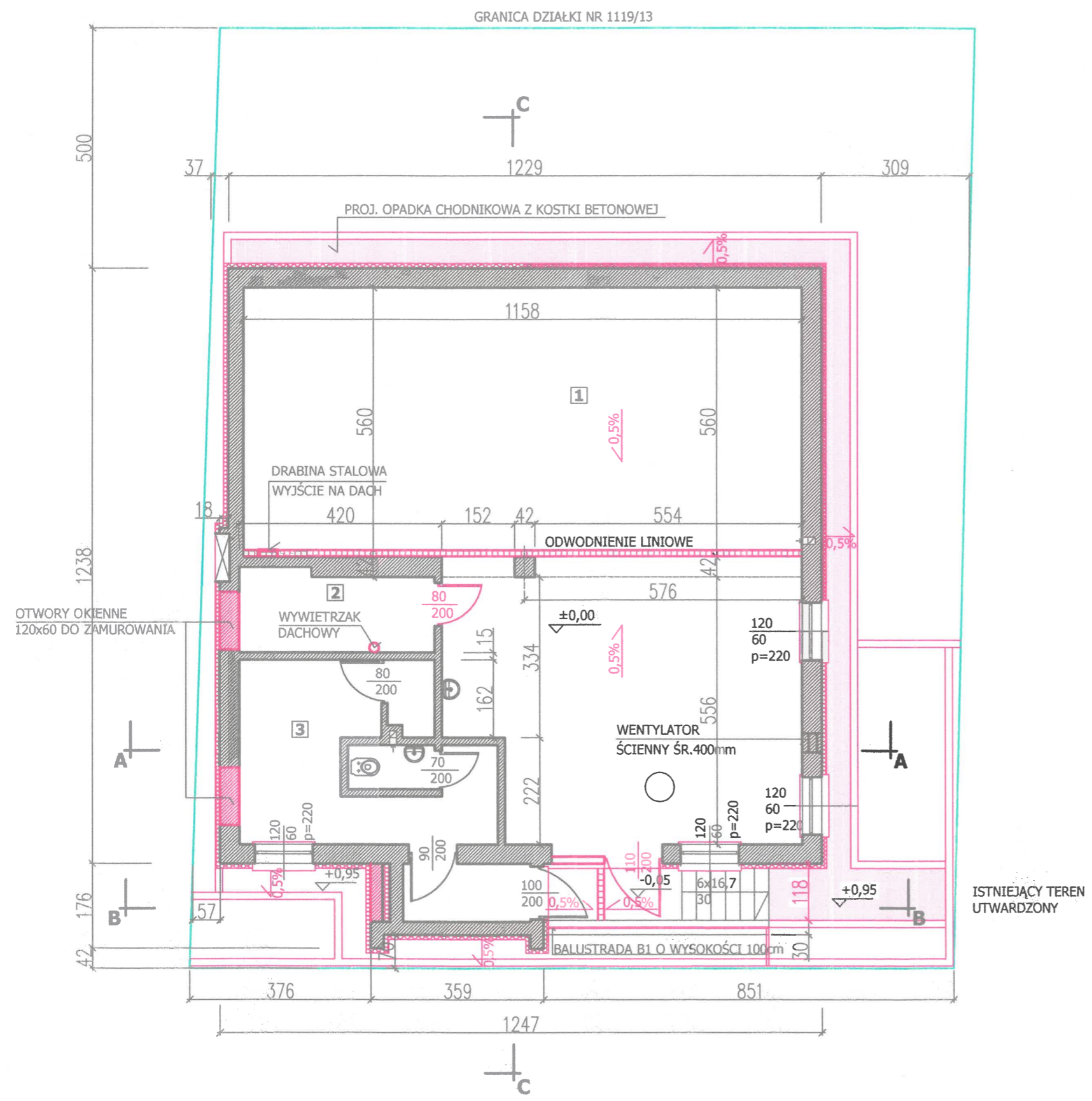
- ENERGII ELEKTRYCZNEJ
- WODY
- KANALIZACJI SANITARNEJ
- KANALIZACJI DESZCZOWEJ
- GAZU
- ISTNIEJĄCA SIĘĆ CIEPŁOWNICZA

- PROJEKTOWANA KANALIZACJA DESZCZOWA WG ODRĘBNEGO OPRACOWANIA
- PROJEKTOWANA OPASKA Z KOSTKI BRUKOWEJ
- PROJEKTOWANE NAWIERZCHNIE ZWIROWE
- ISTNIEJĄCA ZIELEŃ



ZMIANA SPOSOBU UŻYTKOWANIA
 POMIESZCZENIA TECHNICZNEGO
 NA USŁUGOWE WG ODRĘBNEGO
 OPRACOWANIA

Inwestor: Przedsiębiorstwo Komunalne THERMA Sp. z o.o. BIELSKO - BIAŁA, ul. Grażyńskiego 108	
Typ: ROZBUDOWA	
BUDYNKU WYMIENNIKOWNI SW 109 PK THERMA SP. Z O.O. w Bielsku-Białej przy ul. Sterniczkiej 22e na dz. nr 1119/13 jedn. ew. Bielsko-Biała, obręb Kamienica OBIEKT KAT. XVIII	
Nazwa symbolu: PROJEKT ZAGOSPODAROWANIA TERENU	Nr op. B-01A
Projektant: mgr inż. Krystyna Sosna specjalność konst.-inżynierska upa.bud.ar.347/70	Data: 09.05.2019 Skala: 1:250
Podpis: <i>[Signature]</i>	



ZESTAWIENIE POWIERZCHNI PARTERU:

1 - POMIESZCZENIE TECHNOLOGICZNE	106,54m ²
2 - ROZDZIELNIA ELEKTRYCZNA	6,36m ²
3 - POMIESZCZENIE TECHNICZNE	21,47m ²
RAZEM	134,37m²

- LEGENDA:
- ELEMENTY ISTNIEJĄCE
 - ELEMENTY PROJEKTOWANE
 - GRANICA DZIAŁKI
 - TEREN UTWARDZONY KOSTKĄ BETONOWĄ

PREZYDENT MIASTA
Bielska-Białej
-19-

Niniejszy projekt budowlany został zatwierdzony
w decyzji o pozwolenie na budowę
Nr 173/2020 z dnia 09 MAR. 2020

Nr sprawy UA.6740.637.2018EK

Z up. PREZYDENTA MIASTA

mgr inż. Dorota Błasiak
Naczelnik Wydziału Urbanistyki i Architektury

RZECZOZNAWCA DO SPRAW ZABEZPIECZEŃ PRZECIWPÓŻAROWYCH

mgr inż. Zbigniew Cyganik, Nr upr. 251/93
Bielsko-Biała, dnia 28.02.2020

Zgodność projektu z wymaganiami
ochrony przeciwpożarowej
stwierdzam

bez uwag *[Signature]* z uwagami

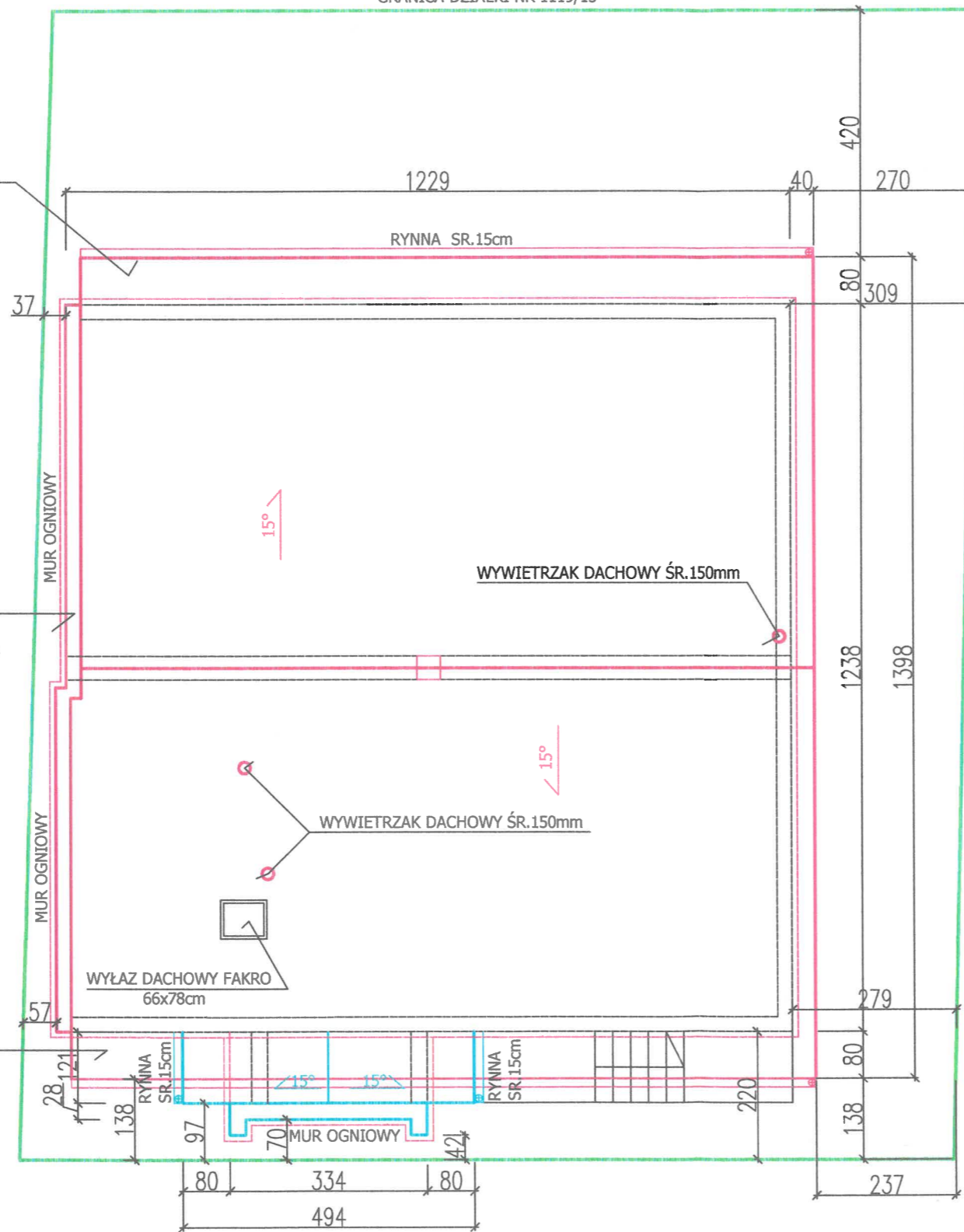
Inwestor: Przedsiębiorstwo Komunalne THERMA Sp. z o.o. BIELSKO - BIAŁA, ul. Grażyńskiego 108		
Tytuł: ROZBUDOWA BUDYNKU WYMIENNIKOWNI SW 109 PK THERMA SP. Z O.O. w Bielsku-Białej przy ul. Sterniczej 22e na dz. nr 1119/13 jedn.ew. Bielsko-Biała, obręb Kamienica OBIEKT KAT. XVIII		
Nazwa rysunku:	RZUT PRZYZIEMIA	Nr rys.: B-02
Projektant: <i>mgr inż. Krystyna Sosna</i> specjalność konstr.-inżynierska upr.bud.nr 347/70	Data: 09.05.2019 Podpis: <i>[Signature]</i>	Skala: 1:100

GRANICA DZIAŁKI NR 1119/13

OKAPY DACHU ZABEZPIECZYĆ SYSTEMOWA
PŁYTĄ OGNIOSCHRONNĄ PROMAT W KLASIE EI60

ŚCIANA ODDZIELENIA PRZECIWPÓŻAROWEGO
O ODPORNOŚCI OGNIOWEJ EI30 - ZGODNIE
Z WYMAGANIAMI OKREŚLONYMI W PAR.235 PUNKTY 1, 2, 3
ROZPORZĄDZENIA MINISTRA INFRASTRUKTURY
Z DNIA 12.04.2002 Z PÓŹNIEJSZYMI ZMIANAMI

OKAPY DACHU ZABEZPIECZYĆ SYSTEMOWA
PŁYTĄ OGNIOSCHRONNĄ PROMAT W KLASIE EI60



LEGENDA:

- ELEMENTY ISTNIEJĄCE
- ELEMENTY PROJEKTOWANE
- DACH NAD GANKIEM WEJŚCIOWYM

Inwestor: Przedsiębiorstwo Komunalne THERMA Sp. z o.o. BIELSKO - BIAŁA, ul. Grażyńskiego 108		
Tytuł: ROZBUDOWA BUDYNKU WYMIENNIKOWNI SW 109 PK THERMA SP. Z O.O. w Bielsku-Białej przy ul. Stermiczej 22e na dz. nr 1119/13 jedn.ew. Bielsko-Biała, obręb Kamienica OBIEKT KAT. XVIII		
Nazwa rysunku:	RZUT DACHU	Nr rys.: B-03
Projektant: mgr inż. Krystyna Sosna specjalność konstr.-inżynierska upr.bud.nr 347/70	Data: 09.05.2019 Podpis: <i>KCBK</i>	Skala: 1:100

-27-

- POKRYCIE BLACHODACHOWKA RUIUKKI FINNERA
- ŁATY 4x6
- KONTRŁATY 2,5x4
- FOLIA PAROPRZEPUSZCZALNA
- PRZESTRZEŃ STROPODACHU
- OCIEPLENIE STYROPYLIAN FS-15
- 10 STROP ŻELBETOWY

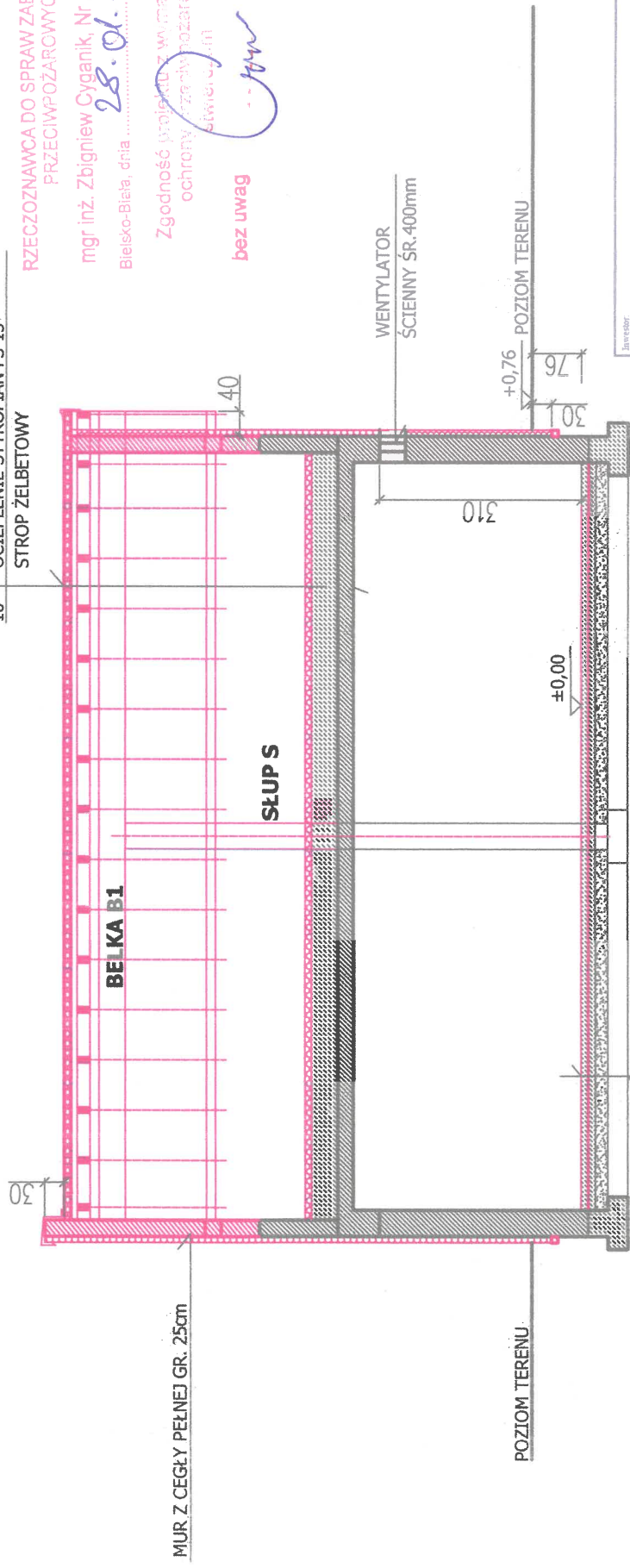
RZECZYZNAWCA DO SPRAW ZABEZPIECZEŃ PRZECIWPÓŻAROWYCH

mgr inż. Zbigniew Cyganik, Nr upr. 251/93
Bielsko-Biala, dnia 28.01.2020r.

Zgodność projektu z wymaganiem i ochroną przeciwpożarowej (zwarzenie)

bez uwag

z uwagami



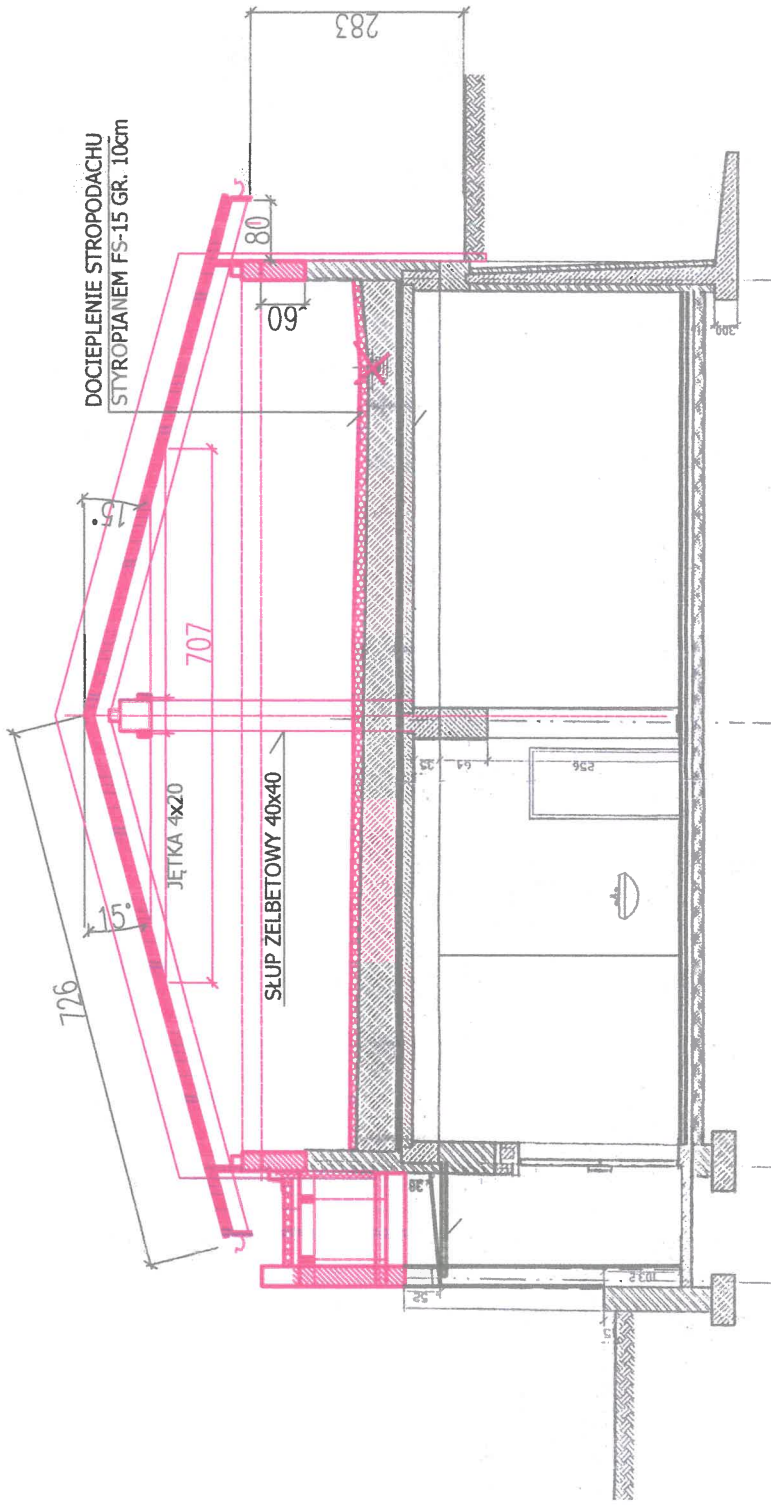
- 10 POSADZKA PŁYTKI GRESOWE
- PŁYTA BETONOWA B15 ZBROJONA SIATKĄ
- IZOLACJA PRZECIWWILGOCIOWA
- ISTNIEJĄCA WARSTWA CHYDEGO BETONU

LEGENDA:

◻ ELEMENTY ISTNIEJĄCE

◻ ELEMENTY PROJEKTOWANE

Inwestor: Przedsiębiorstwo Komunalne THERMA Sp. z o.o. BIELSKO – BIALA, ul. Grażyńskiego 108		Nr rys. B-04	
Tytuł: ROZBUDOWA BUDYNKU WYMIENNIKOWNI SW 109 PK THERMA SP. Z O.O. w Bielsku-Białej przy ul.Śterniczej 22c na dz. nr 1119/13 jedn.ew. Bielsko-Biala, obręb Kamienica OBIEKT KAT. XVIII		Skala 1:100	
Projektant: mgr inż. Krystyna Sosna specjalność: konstr.-inżynierska upr.bud.nr 34770		Data: 09.05.2019	
Przebieg: Ulob		Podpis: Ulob	
Nazwa rysunku: PRZEKRÓJ A - A			



LEGENDA:



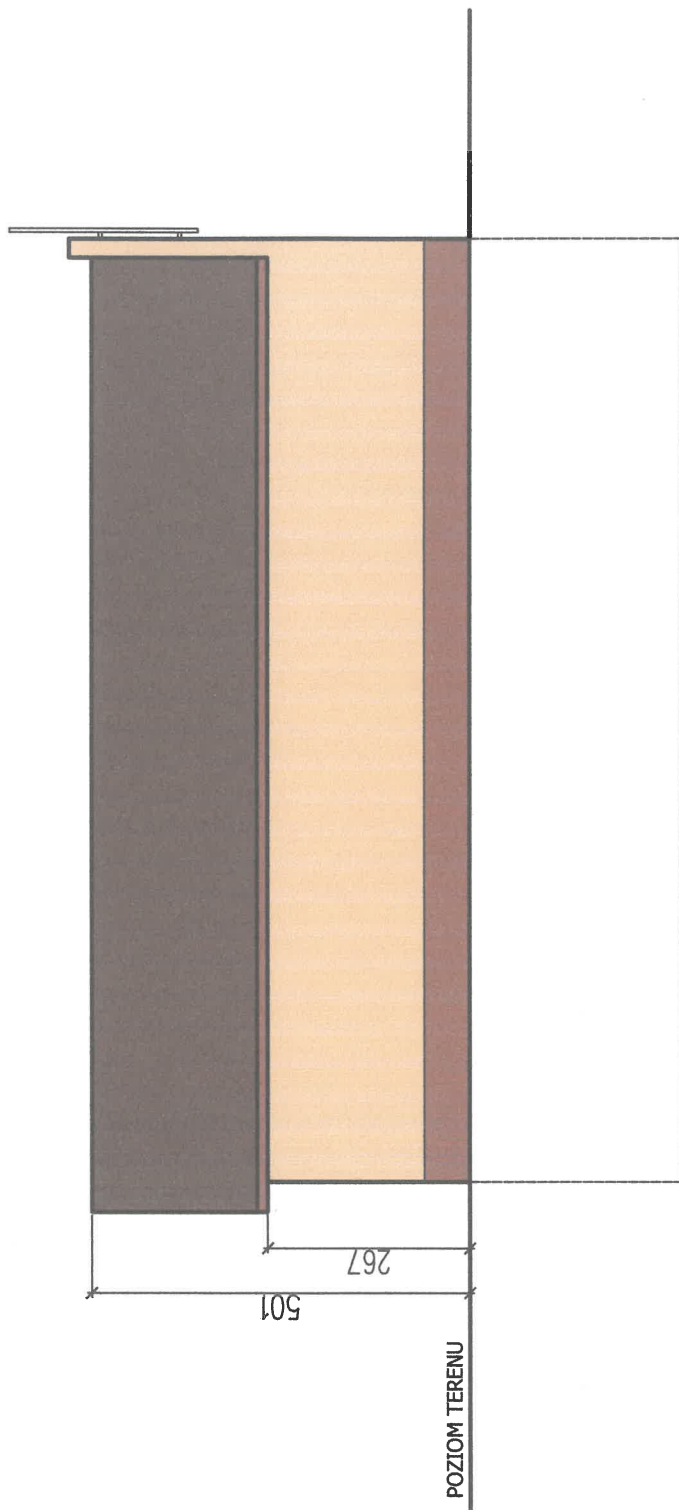
ELEMENTY ISTNIEJĄCE

ELEMENTY PROJEKTOWANE

Inwestor: Przedsiębiorstwo Komunalne THERMA Sp. z o.o. BIELSKO – BIALA, ul. Grażyńskiego 108		Typ: ROZBUDOWA	
Projektant: mgr inż. Krystyna Sosna specjalność: konstr.-inżynierska upr.bud.nr. 3477/0		Nazwa rysunku: PRZEKRÓJ C - C	
Data: 09.05.2019		Skala: 1:100	
Podpis:		Nr rys. B-06	
BUDYNKU WYMIENNIKOWNI SW 109 PK THERMA SP. Z O.O. w Bielsku-Białej przy ul.Sterniczej 22c na dz. nr 1119/13 jedn.ew. Bielsko-Biala, obręb Kamienica OBIEKT KAT. XVIII			

ELEWACJA PÓŁNOCNA

1:100



BOLIX 6220

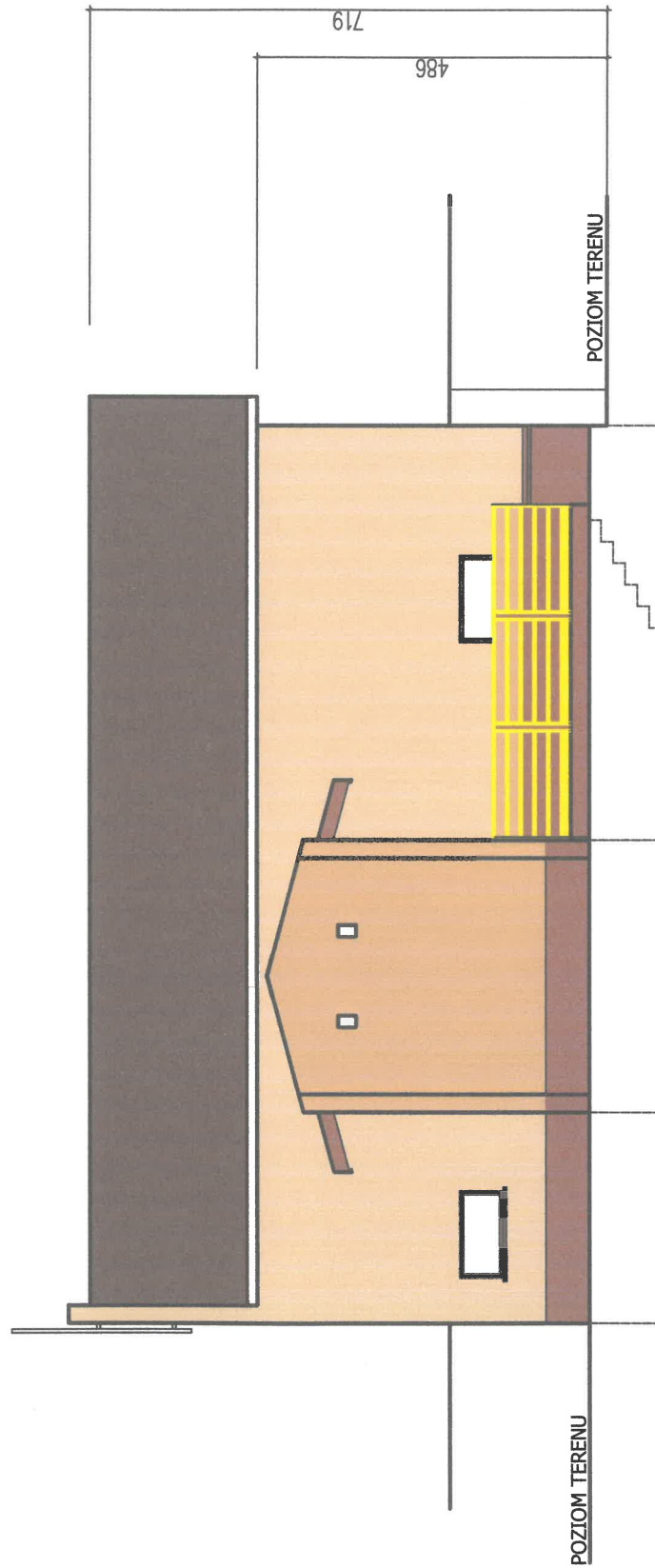
KABE MARMURIT NR205

RAL3011

Investor: Przedsiębiorstwo Komunalne THERMA Sp. z o.o. BIELSKO - BIALA, ul. Grazyńskiego 108		Typ: ROZBUDOWA	
Nazwa obiektu: ELEWACJA PÓŁNOCNA		Nr. op. B-07	
Projektant: mgr inż. Krystyna Sosna specjalność konstr.-inżynieria upr. bad. nr. 3477/0		Data: 09.05.2019	
Scale: 1:100		Podpis: <i>[Signature]</i>	
Tytuł: BUDYNKU WYMIENNIKOWNI SW 109 PK THERMA SP. Z O.O. w Bielsku-Białej przy ul. Sterniczej 22e na dz. nr 1119/13 jedn. ew. Bielsko-Biala, obręb Kamienica OBIEKT KAT. XVIII			

ELEWACJA POŁUDNIOWA

1:100



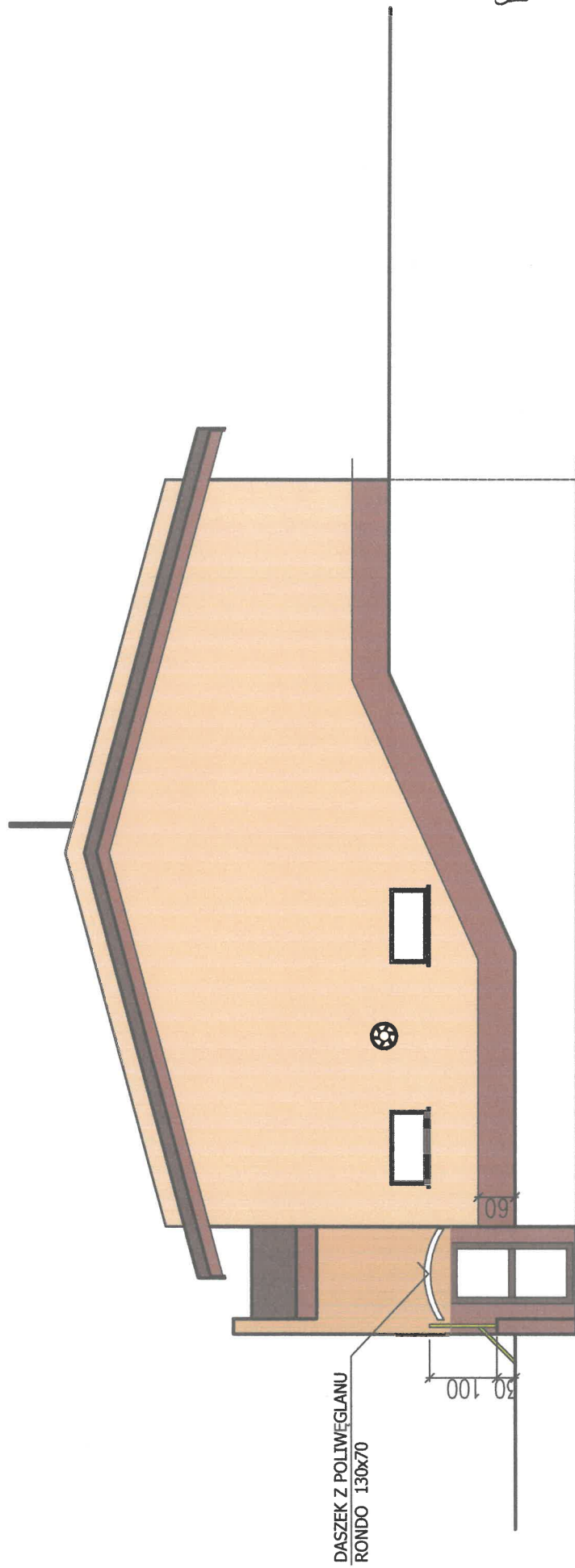
- BOLIX 6220
- BOLIX 6240
- KABE MARMURIT NR205
- RAL3011

-31-

Inwestor: Przedsiębiorstwo Komunalne THERMA Sp. z o.o. BIELSKO – BIAŁA, ul. Grażyńskiego 108		Typ: ROZBUDOWA BUDYNKU WYMIENNIKOWNI SW 109 PK THERMA SP. Z O.O. w Bielsku-Białej przy ul. Sterniczej 22e na dz. nr 1119/13 jedn. ew. Bielsko-Biała, obręb Kamienica OBIEKT KAT. XVIII	
Nazwa obiektu: ELEWACJA POŁUDNIOWA		Nr ry.: B-08	
Projektant: mgr inż. Krystyna Sośna specjalność konstr.-inżyneryjna upr.bud.ar.347/70		Data: 09.05.2019 Podpis: 	
		Skala: 1:100	

ELEWACJA WSCHODNIA

1:100

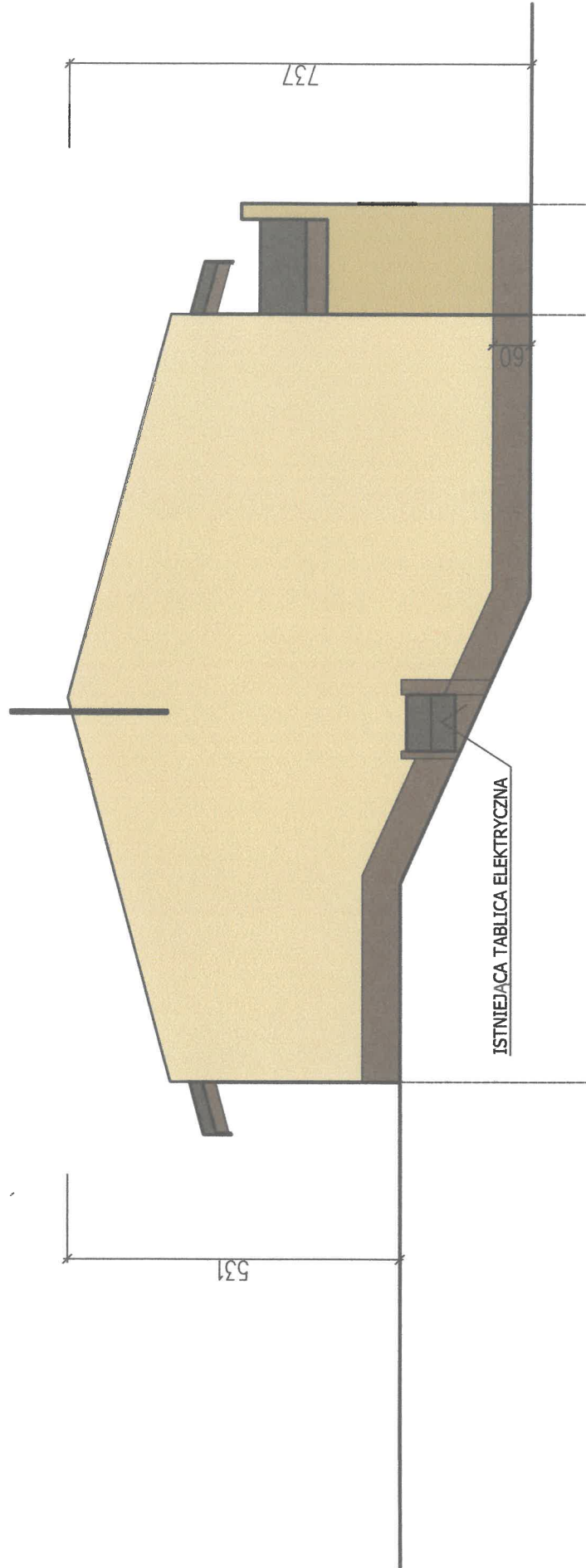


DASZEK Z POLIWĘGLANU
RONDO 130x70

- BOLIX 6220
- BOLIX 6240
- KABE MARMURIT NR205
- RAL3011

Investor: Przedsiębiorstwo Komunalne THERMA Sp. z o.o. BIELSKO - BIALA, ul. Grażyńskiego 108	Tytuł: ROZBUDOWA BUDYNKU WYMIENNIKOWNI SW 109 PK THERMA SP. Z O.O. w Bielsku-Białej przy ul. Sterniczej 22e na dz. nr 1119/13 jedn.ew. Bielsko-Biala, obręb Kamienica OBIEKT KAT. XVIII		Nr. rys.: B-09
Projektant: mgr inż. Krystyna Sosna specjalność konstr.-inżynierska upr.bud.nr. 347/70	Data: 09.06.2019	Skala: 1:100	Podpis:
Nazwa rysunku: ELEWACJA WSCHODNIA			

ELEWACJA ZACHODNIA 1:100



- BOLIX 6220
- BOLIX 6240
- KABE MARMURIT NR205
- RAL3011

33

Inwestor: Przedsiębiorstwo Komunalne THERMA Sp. z o.o. BIELSKO - BIALA, ul. Grażyńskiego 108		Nr rys. B-10	
Typ: ROZBUDOWA BUDYNKU WYMIENNIKOWNI SW 109 PK THERMA SP. Z O.O. w Bielsku-Białej przy ul. Sterniczej 22e na dz. nr 1119/13 jedn. ew. Bielsko-Biala, obręb Kamienica OBIEKT KAT. XVIII		Skala: 1:100	
Nazwa rysunku: ELEWACJA ZACHODNIA		Data: 09.05.2019	Podpis: [Signature]
Projektant: mgr inż. Krystyna Sosna specjalność konstr.-inżynierska opr.bud.nr 347/70			

Zestawienie drzwi

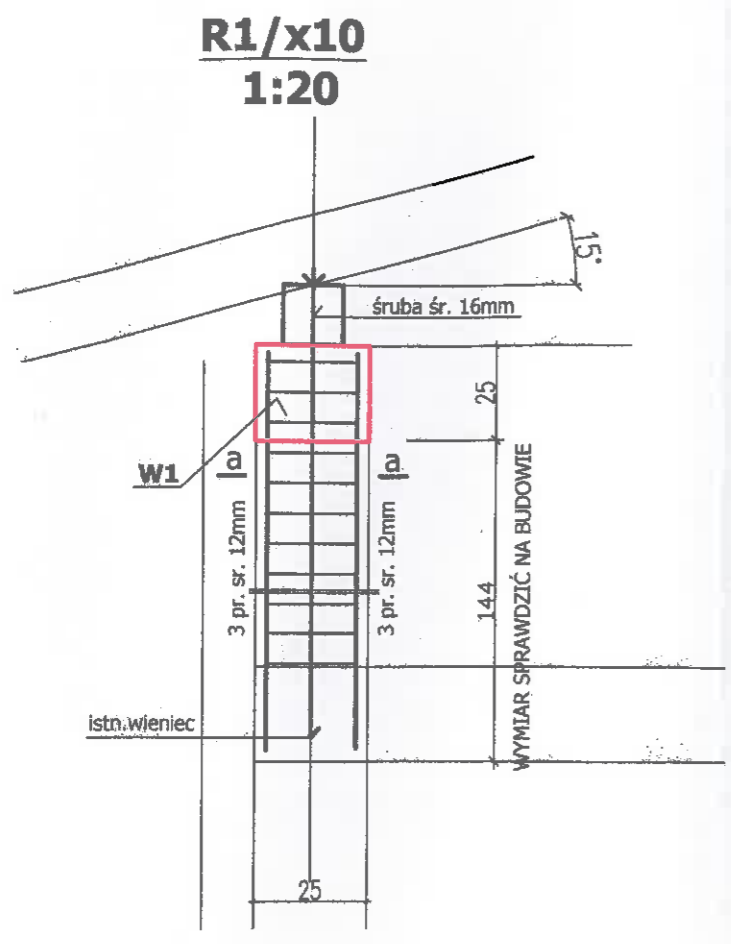
	ZEWNĘTRZNE	WEWNĘTRZNE
	Drzwi zewnętrzne METALPLAST 2-skrzydłowe, ocieplone 230x200 KOLOR PALISANDER	80x200
PRZYZIEMIE	1	1p

UWAGA : WYMIARY DRZWI MUSZA BYC SPRAWDZONE PRZEZ PRODUCENTA

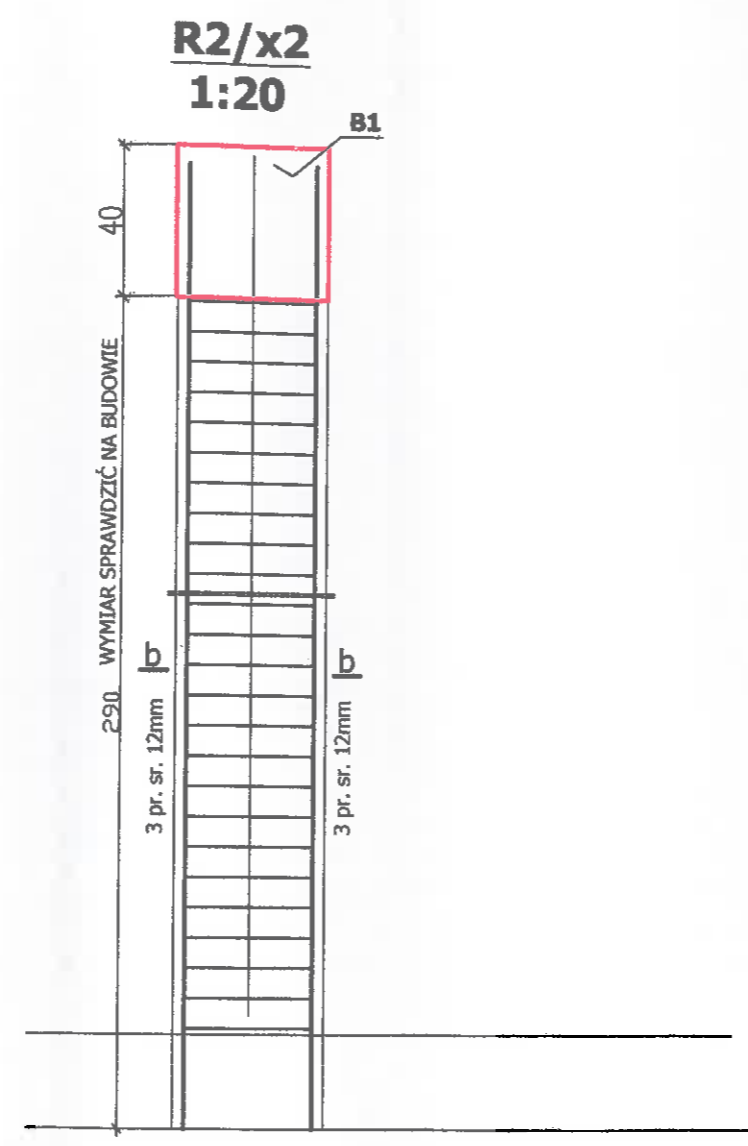
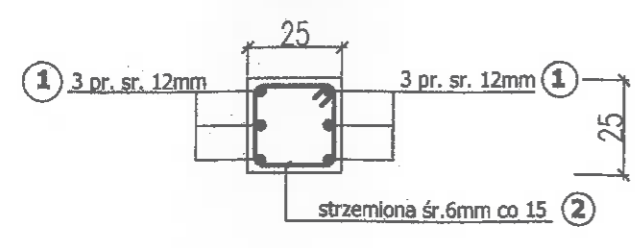
3A-

Umieszczenie: Przedsiębiorstwo Komunalne THERMA Sp. z o.o. BIELSKO – BIAŁA, ul. Grażyńskiego 108	Tytuł: ROZBUDOWA BUDYNKU WYMIENNIKOWNI SW 109 PK THERMA SP. Z O.O. w Bielsku-Białej przy ul. Sterniczej 22e na dz. nr 1119/13 jedn. ew. Bielsko-Biała, obręb Kamienica OBIEKT KAT. XVIII
Nazwa rysunku: ZESTAWIENIE DRZWI	Nr ew: B-11
Projektant: mgr inż. Krystyna Sosna specjalność konstr.-inżynierska upr.bud.nr 347/70	Data: 09.05.2019 Podpis:
Skala: 1:100	

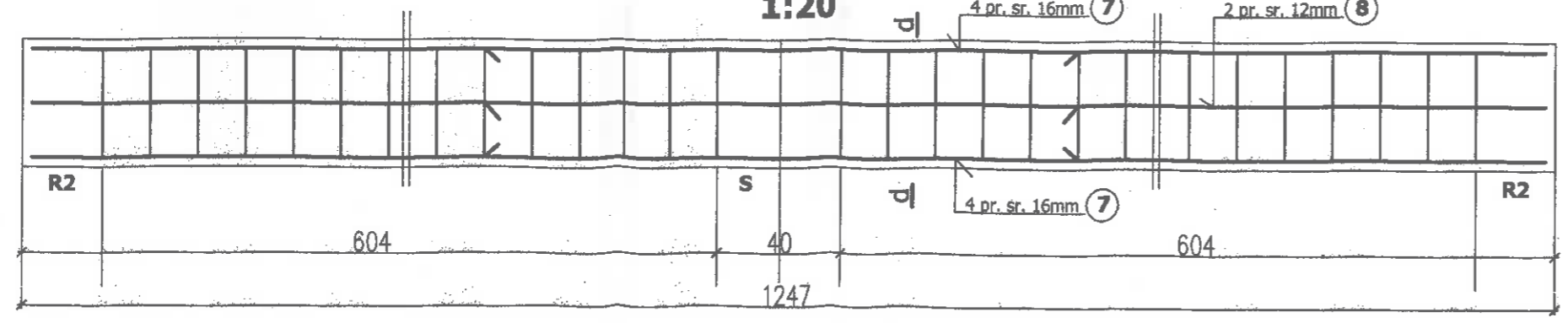
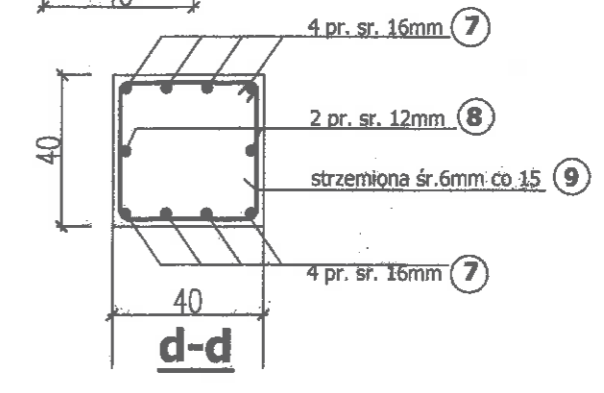
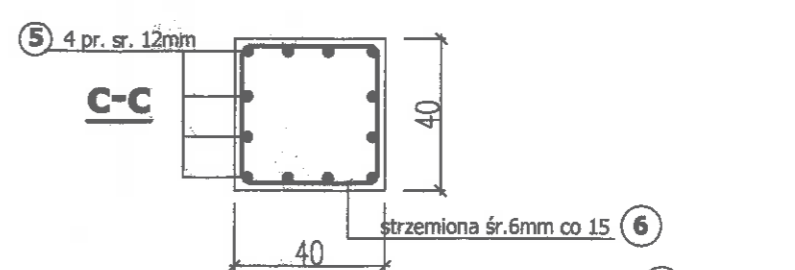
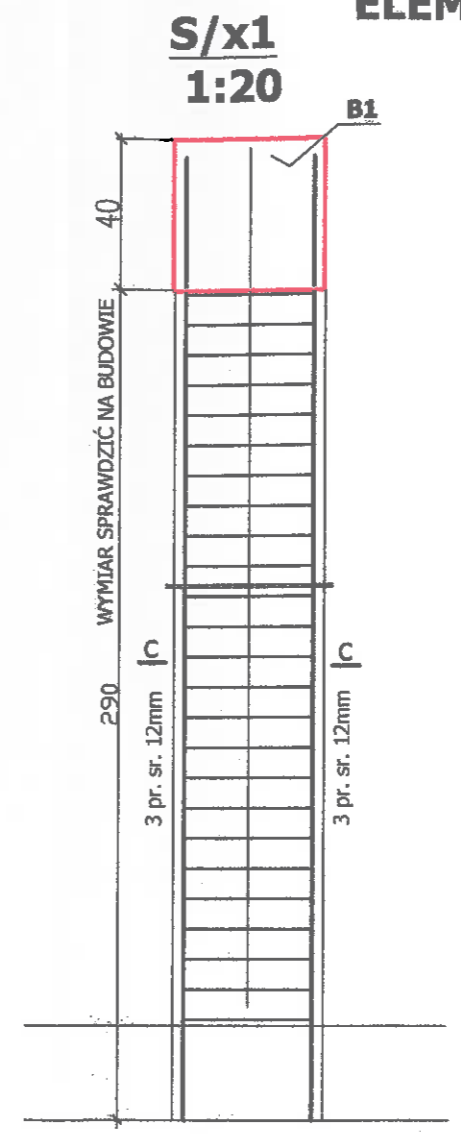
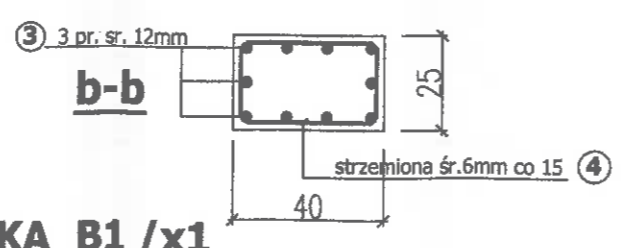
ELEMENTY ŻELBETOWE DACHU
1:100



a-a

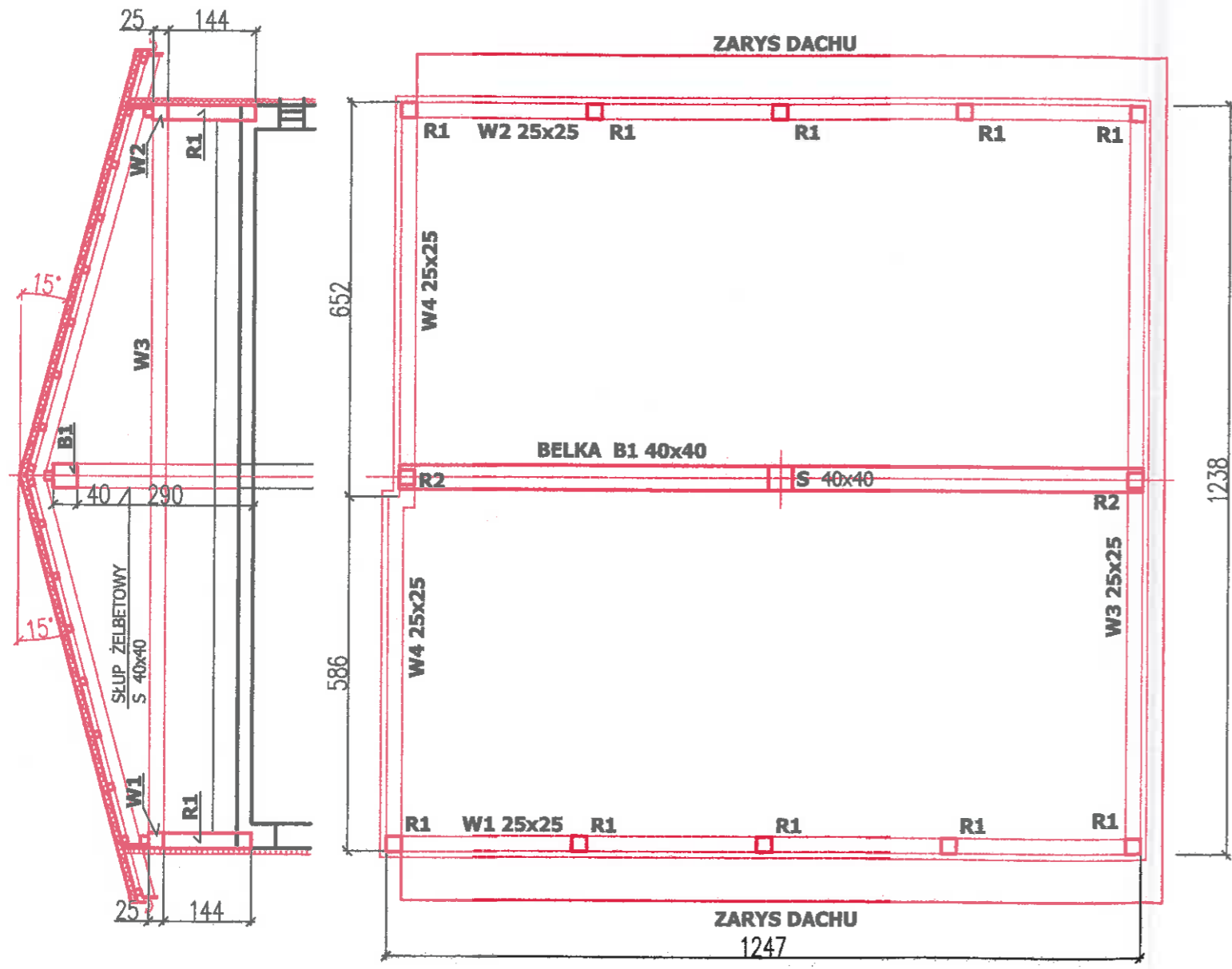


BELKA B1 /x1
1:20

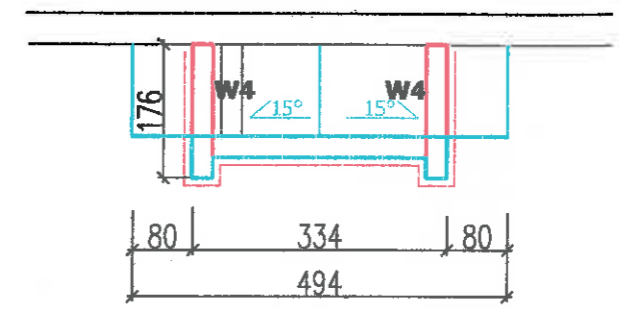


UWAGA: WYMIARY SPRAWDZIĆ NA BUDOWIE

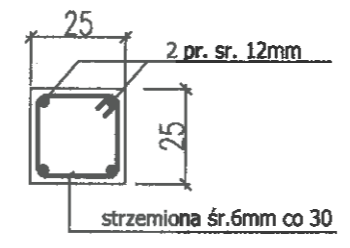
Przedsiębiorstwo Komunalne THERMA Sp. z o.o. BIELSKO - BIALA, ul. Grażyńskiego 108	ROZBUDOWA BUDYNKU WYMIENNIKOWNI SW 109 PK THERMA SP. Z O.O. w Białku-Białej przy ul. Siermiczej 72c na dz. nr 111913 jedn. ew. Białko-Biała, obręb Kamienica OBIEKT KAT. XVIII	Nazwa	B-12
		Typ	ELEMENTY ŻELBETOWE DACHU
Data wydania: 09.05.2019		Skala	1:100 1:20
Projektant: Włoc		Specjalność konstruktorska uprzedni nr 347/70	



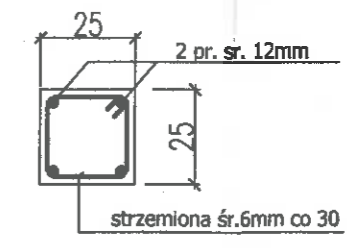
Materiał:
 beton B25
 stal AIII pr.śr. 8 i 12mm
 stal A0 pr.śr. 6mm



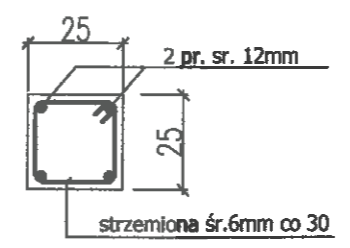
W1/l=12,60m



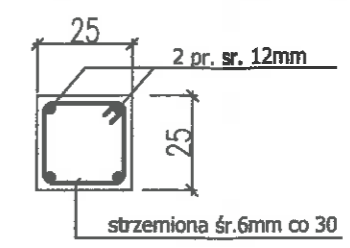
W2/l=12,60m



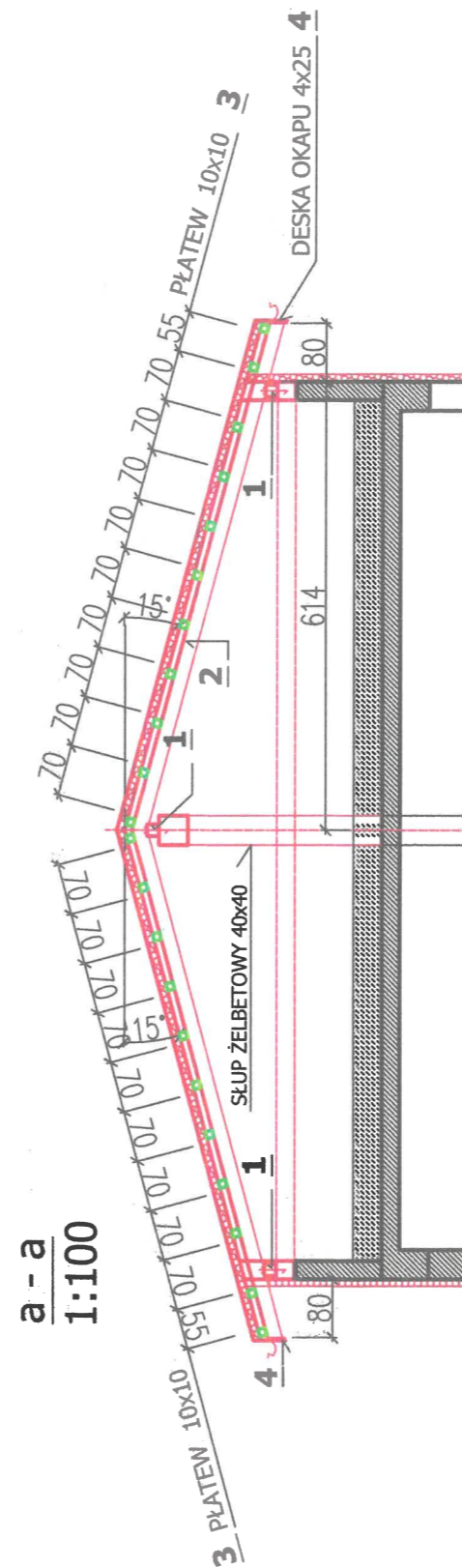
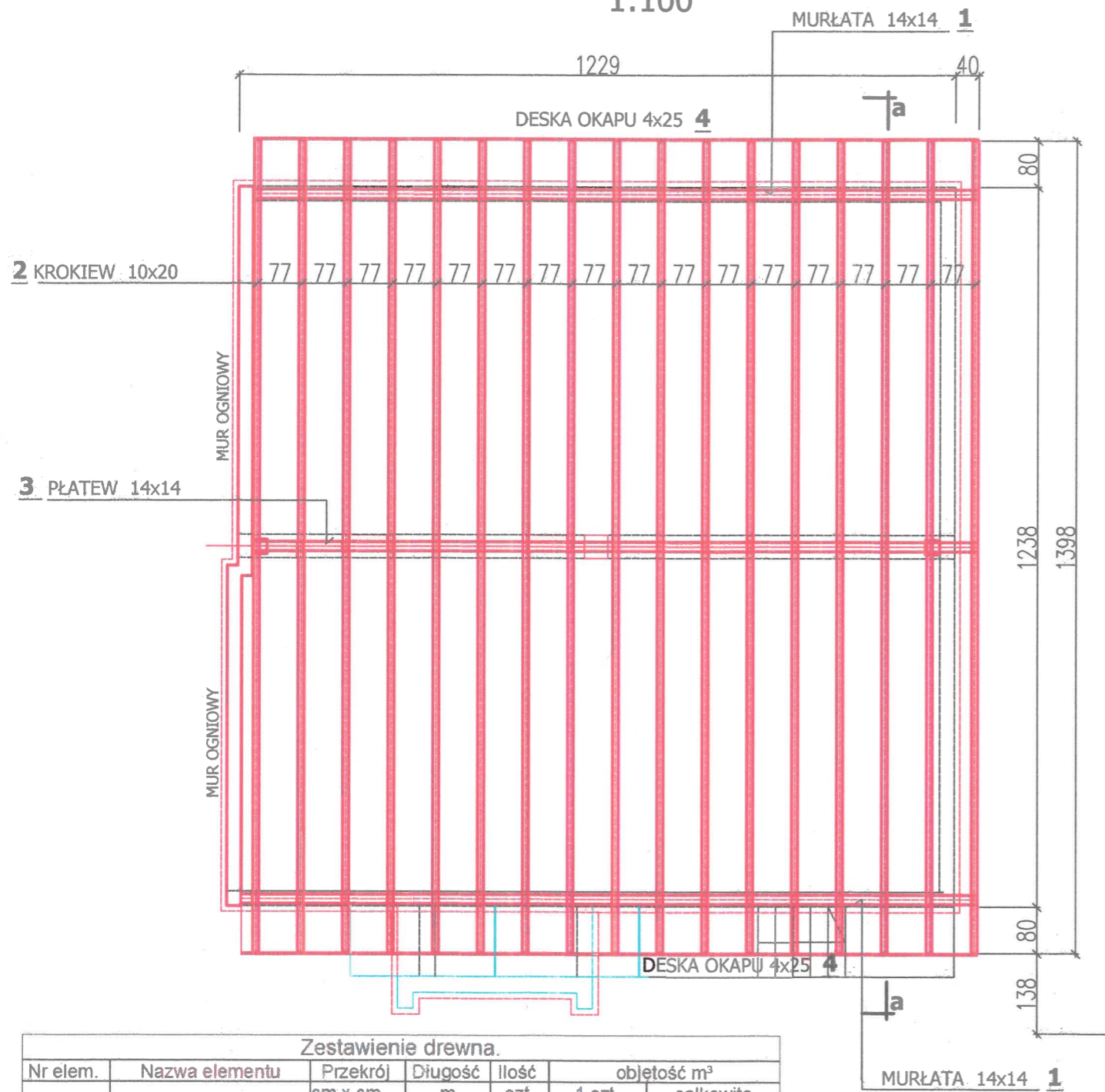
W3/l=2x12,30m



W4/l=2x6,50m

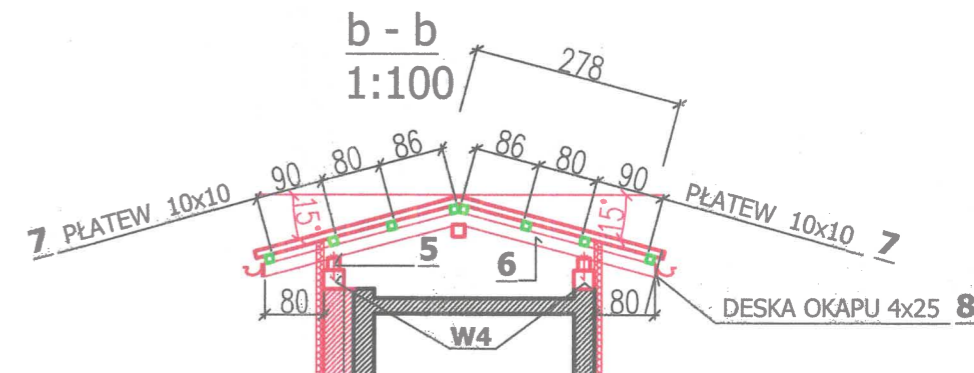
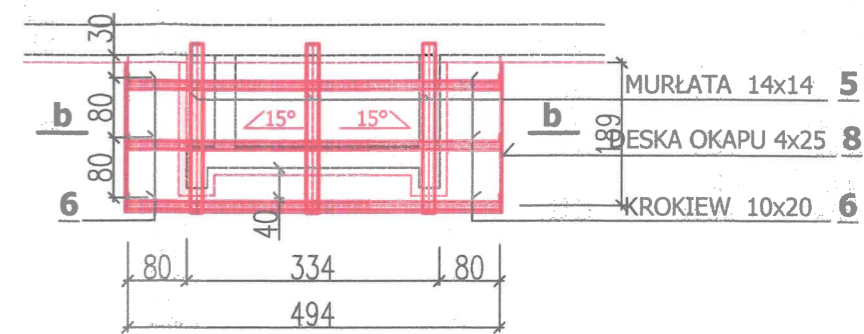


DACH NAD BUDYNKIEM GŁÓWNYM 1:100



RZUT WIĘŻBY DACHOWEJ 1:100

DACH NAD GANKIEM WEJŚCIOWYM 1:100

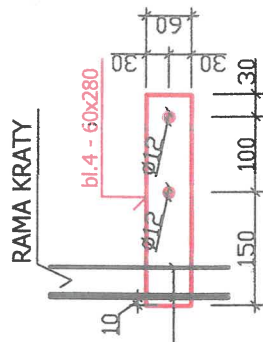


Zestawienie drewna.						
Nr elem.	Nazwa elementu	Przekrój	Diagonalność	Ilość	objętość m³	
		cm x cm	m	szt.	1 szt.	całkowita
Dach nad budynkiem głównym.						
1	Murłata	14x14	Σ=13,8	3	0,270	0,811
2	Krokiew	10x20	7,6	34	0,152	5,168
3	Płatew	14x14	14,0	22	0,274	6,038
4	Deska okapu	4x25	14,0	2	0,140	0,280
				RAZEM		1,297m³
Dach nad gankiem wejściowym.						
5	Murłata	14x14	Σ=2,5	3	0,020	0,059
6	Krokiew	10x20	3,2	6	0,064	0,384
7	Płatew	10x10	2,5	8	0,025	0,200
8	Deska okapu	4x25	2,5	2	0,025	0,050
				RAZEM		0,693m³
				OGÓLEM		13,000m³
Powierzchnia dachu - budynek główny ok. 195m²						
Powierzchnia dachu - ganek wejściowy ok. 12m²						

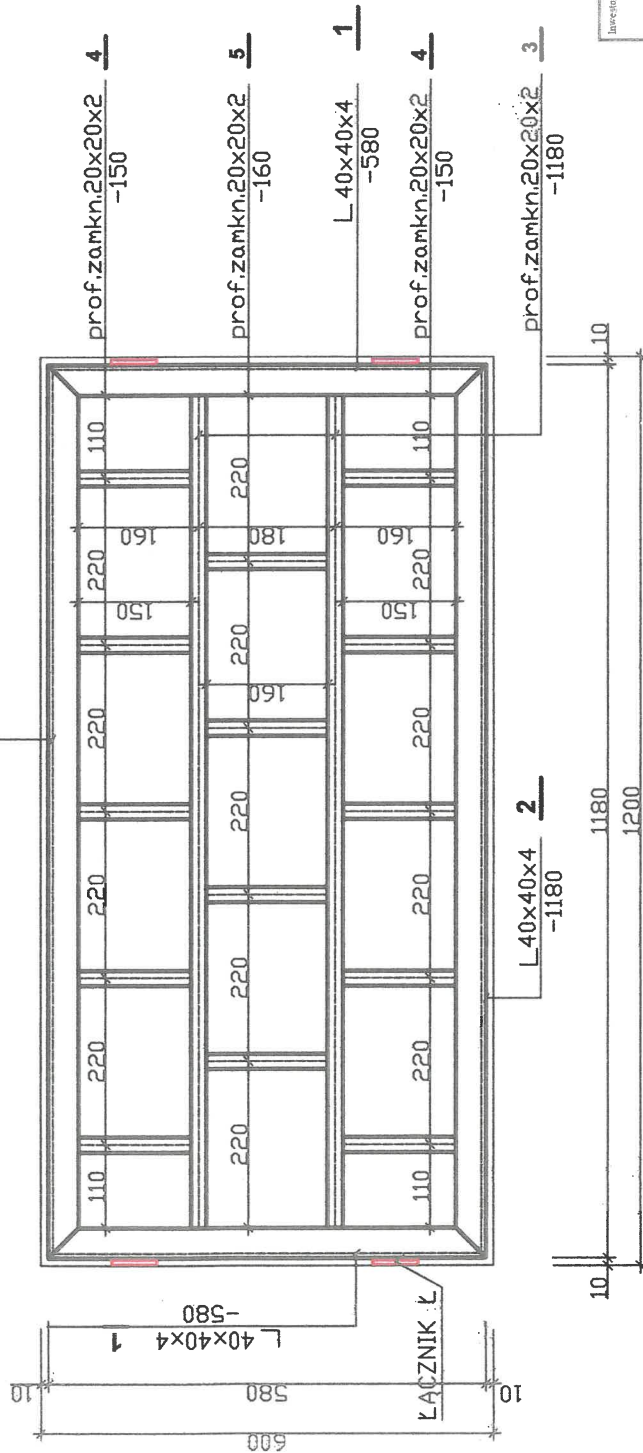
Inwestor: Przedsiębiorstwo Komunalne THERMA Sp. z o.o. BIELSKO - BIAŁA, ul. Grażyńskiego 108		
Typ: ROZBUDOWA BUDYNKU WYMIENNIKOWNI SW 109 PK THERMA SP. Z O.O. w Bielsku-Białej przy ul. Sterniczej 22e na dz. nr 1119/13 jedn.ew. Bielsko-Biała, obręb Kamienica OBIEKT KAT. XVIII		
Nazwa rysunku:	WIĘŻBA DACHOWA	Nr rys: B-13
Projektant: mgr inż. Krystyna Sosna specjalność konstr.-inżynierijna upr.bud.nr 347/70	Data: 09.05.2019 Podpis: <i>UŁOK</i>	Skala: 1:100

KRATA K1 /x4
1:10

ŁĄCZNIK Ł /x4
1:10



POŁĄCZYĆ SPOINĄ GR. 4mm



Materiał : STAL St3SX
(S 235 wg EN 10025)

39

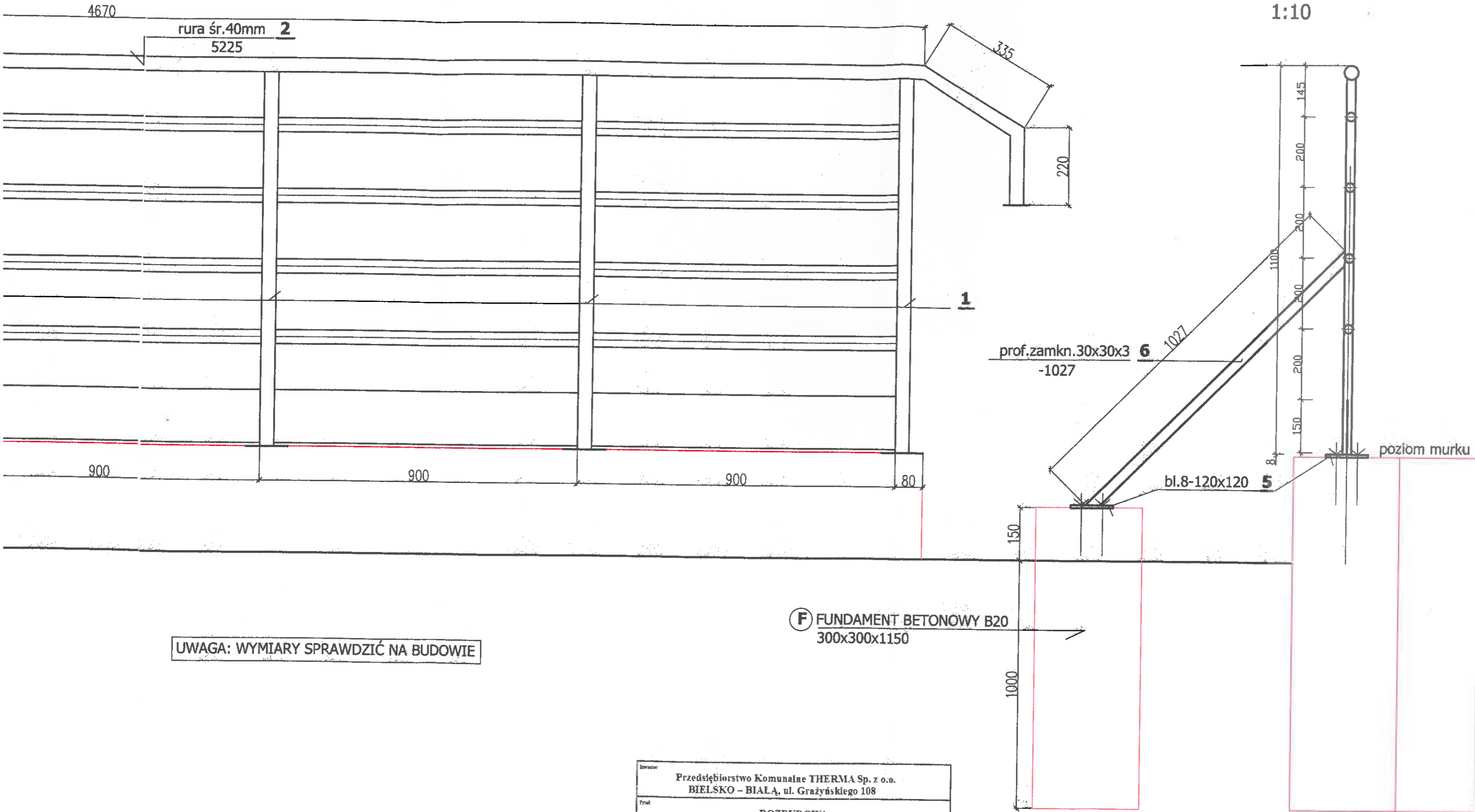
Inwestor: Przedsiębiorstwo Komunalne THERMA Sp. z o.o. BIELSKO – BIAŁA, ul. Grażyńskiego 108		Typ: ROZBUDOWA	
Nazwa rysunku: KRATA OKIENNA K1		Numer: B-16	
Projektant: mgr inż. Krystyna Sosna specjalność: konstr.-inżynierska upr.bud.nr 347/70		Data: 09.05.2019	
Tytuł: BUDYNKU WYMIENNIKOWNI SW 109 PK THERMA SP. Z O.O. w Bielsku-Białej przy ul. Stermiczej 22e na dz. nr 1119/13 jedn.ew. Bielsko-Biała, obręb Kamienica OBIEKT KAT. XVIII		Skala: 1:10	
Podpis: UŁOVL			

WIDOK W1
1:10

BALUSTRADA B1

1:10

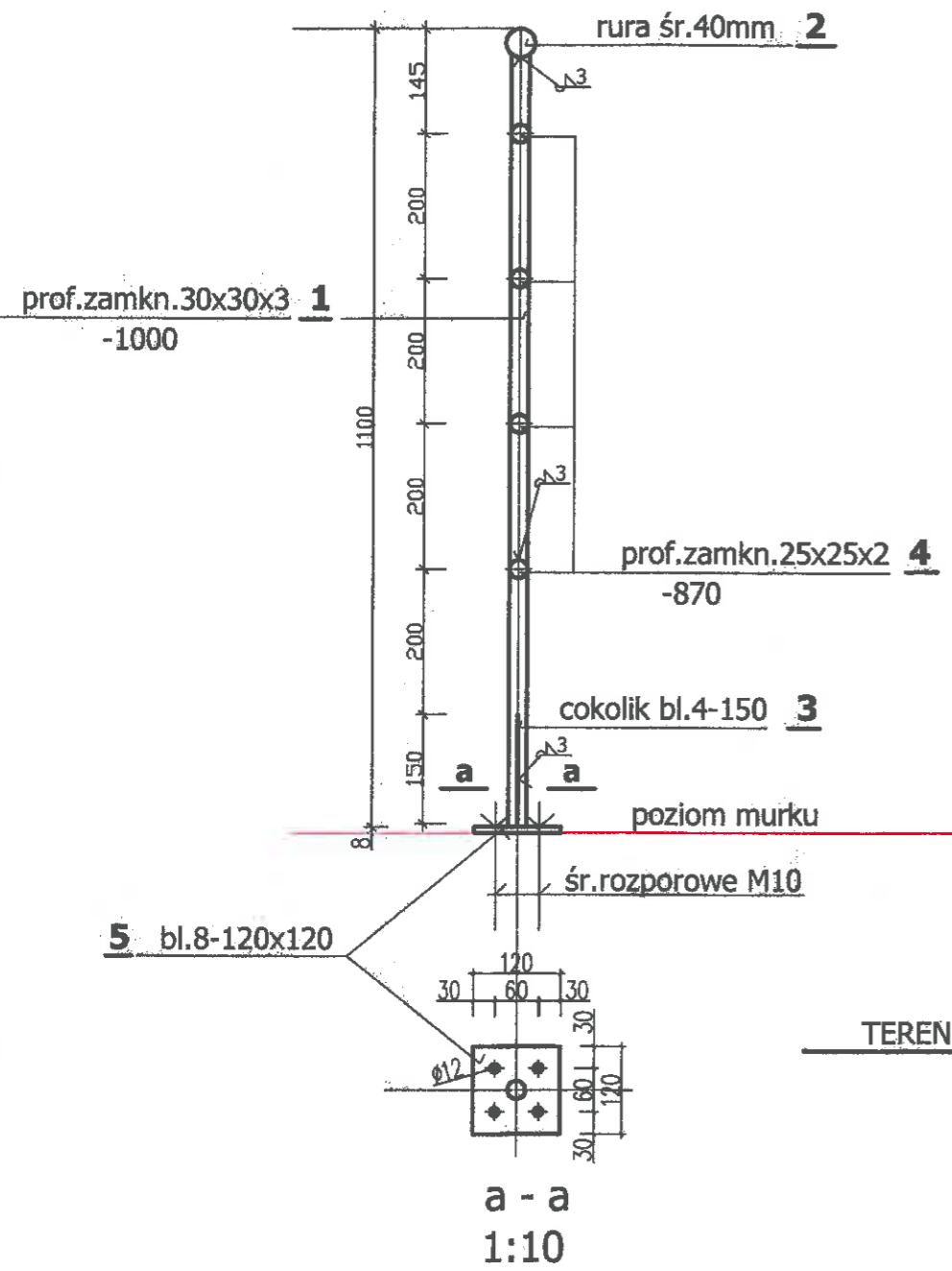
WIDOK W2
1:10



UWAGA: WYMIARY SPRAWDZIĆ NA BUDOWIE

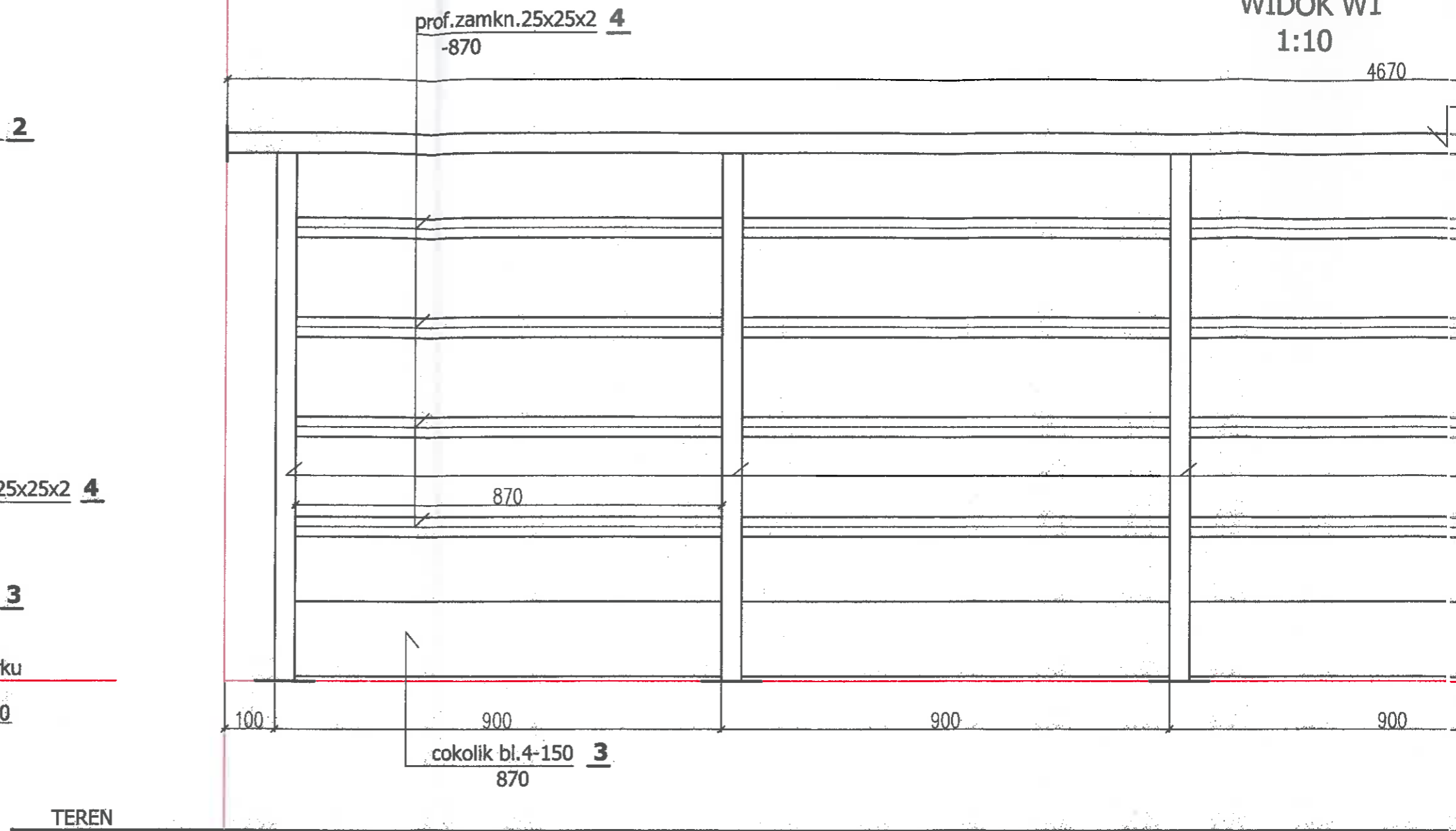
Inwestor: Przedsiębiorstwo Komunalne THERMA Sp. z o.o. BIELSKO - BIAŁA, ul. Grażyńskiego 108		
Typ: ROZBUDOWA BUDYNKU WYMIENNIKOWNI SW 109 PK THERMA SP. Z O.O. w Bielsku-Białej przy ul. Sterniczej 22e na dz. nr 1119/13 jedn.ew. Bielsko-Biała, obręb Kamienica OBIEKT KAT. XVIII		
Nazwa rysunku:	BALUSTRADA B1	Przyt.: B-17
Projektant: mgr inż. Krystyna Sośna specjalność konstr.-inżynierska upr.bud.nr 34779	Data: 09.05.2019 Pełnia: WŁOX	Skala: 1:10 1:50

BALUSTRADA
1:10

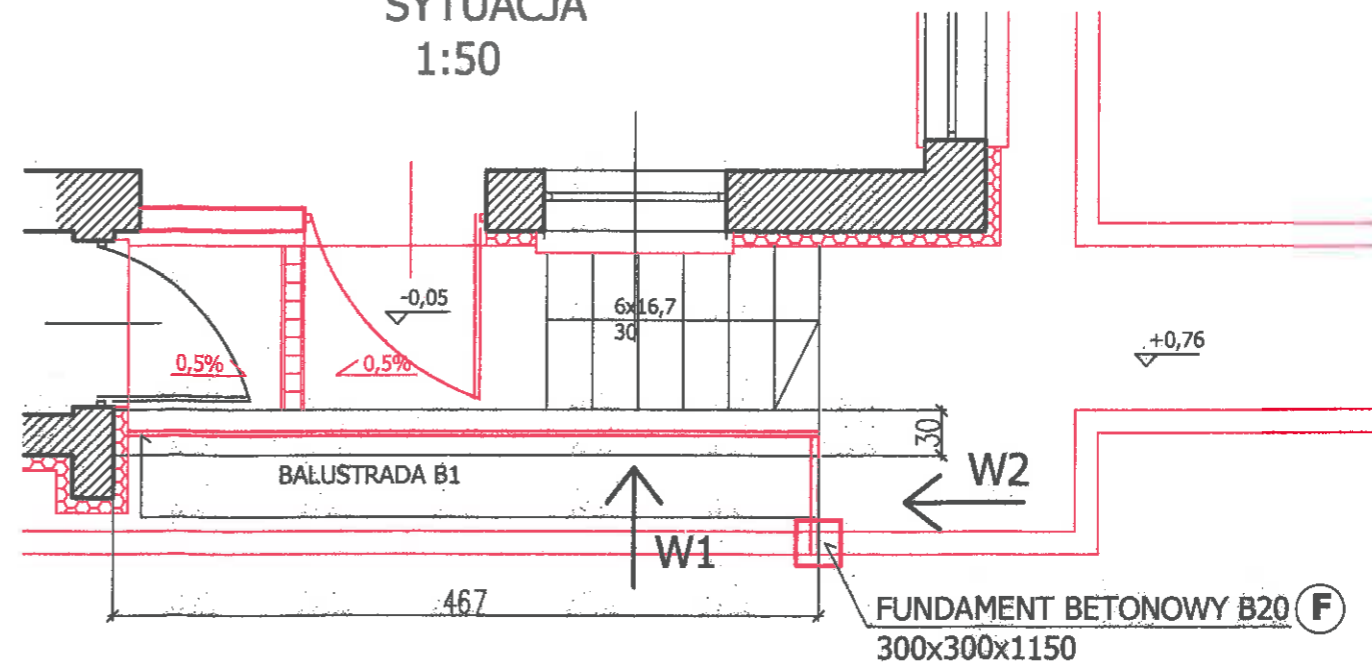


Materiał : STAL St3SX (S 235 wg EN 10025)

WIDOK W1
1:10

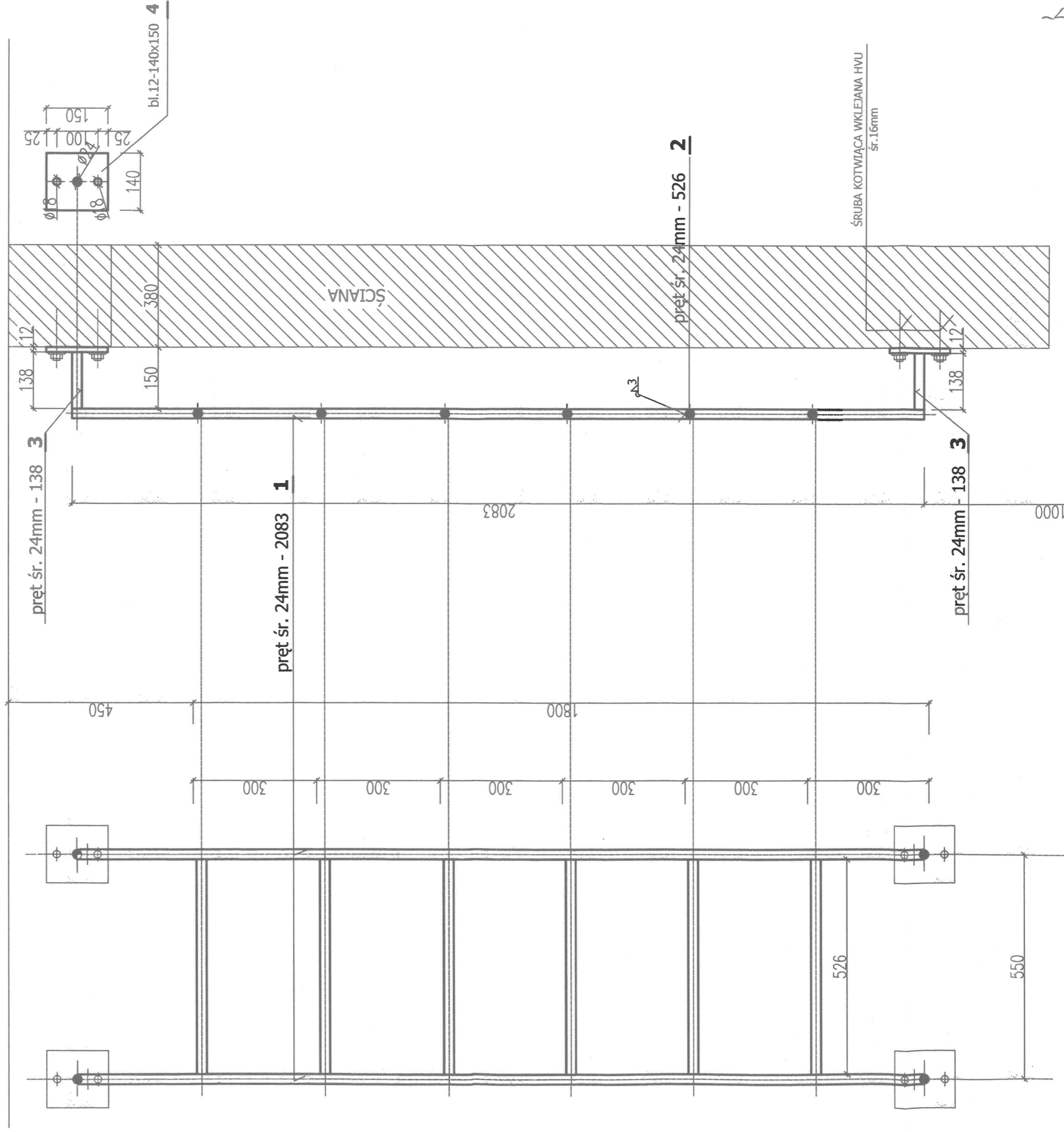


SYTUACJA
1:50



DRABINA D

1:10

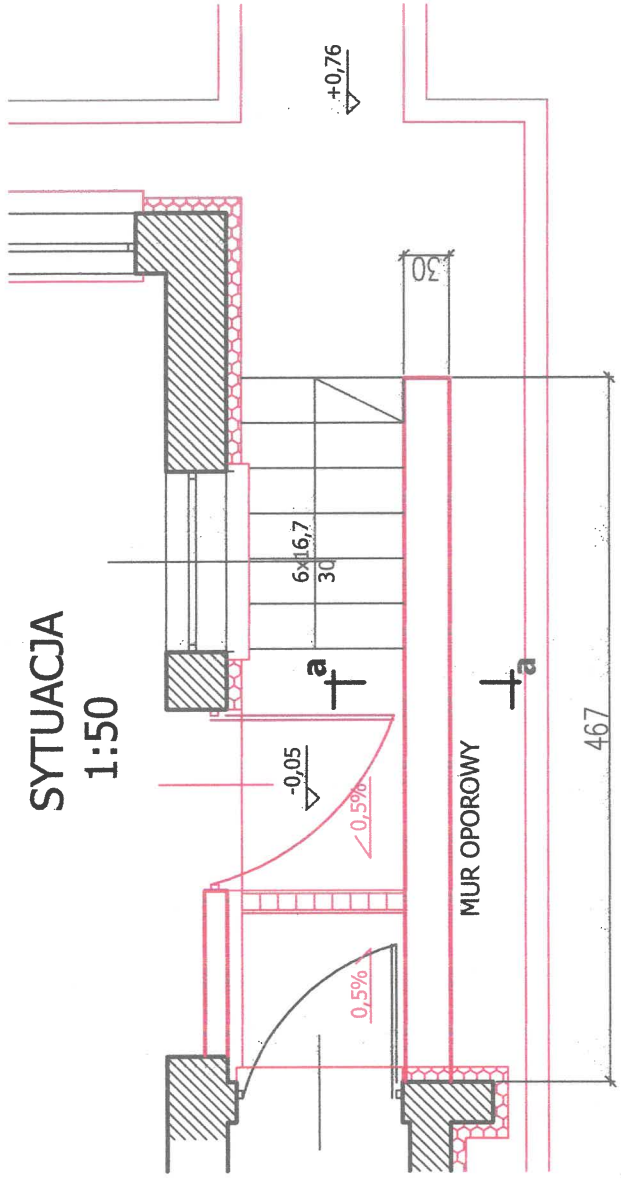


POZIOM POSADZKI

Inwestor: Przedsiębiorstwo Komunalne THERMA Sp. z o.o. BIELSKO – BIAŁA, ul. Czażyńskiego 108	
Tytuł: ROZBUDOWA BUDYNKU WYMIENNIKOWNI SW 109 PK THERMA SP. Z O.O. w Białku-Białej przy al. Sterczykowej 22e na dz. nr 1119/13 jedn. ew. Białko-Biała, obręb Kamienica OBIEKT KAT. XVIII	
Nazwa rysunku: DRABINA D	Nr rys.: B-18
Projektant: mgr inż. Krystyna Sosna specjalność: konstrukcyjno-budowlana upr. bud. nr. 347/70	Data: 09.05.2019 Podpis:
Skala: 1:10	

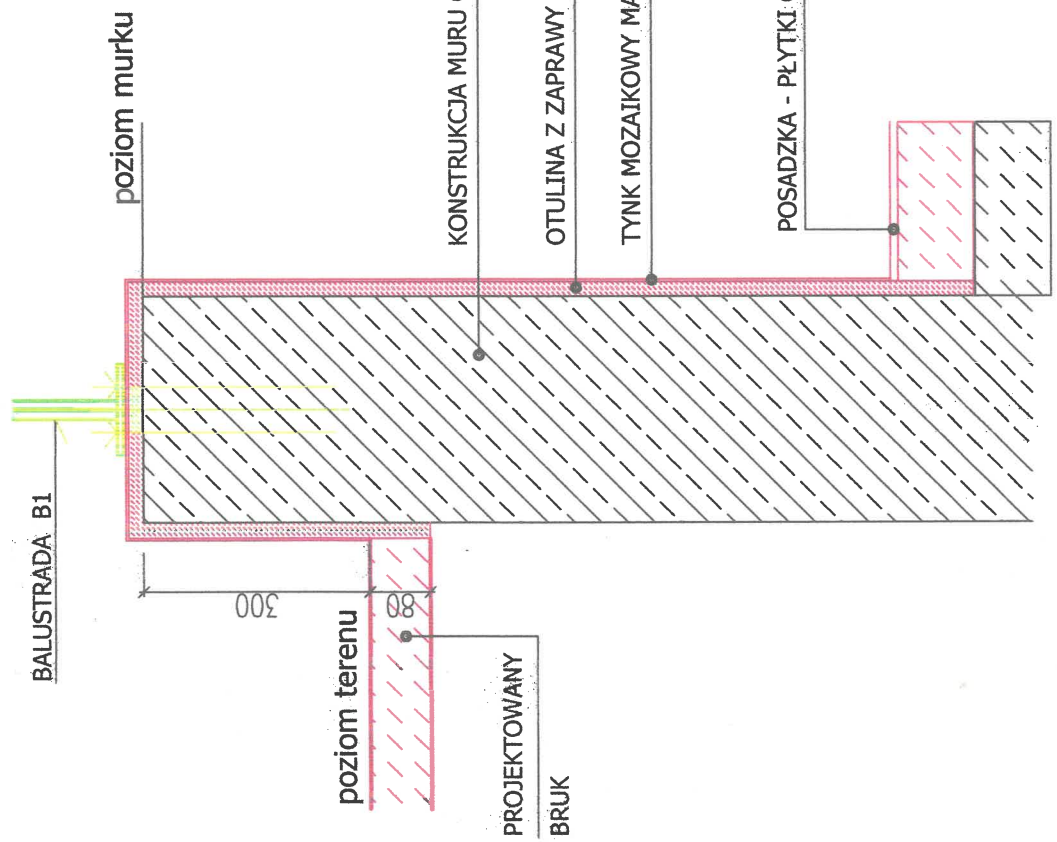
Materiał : STAL St3SX (S 235 wg EN 10025)

143-



SYTUACJA
1:50

a - a
1:10



BALUSTRADA B1

poziom murku

poziom terenu

PROJEKTOWANY
BRUK

KONSTRUKCJA MURU OPOROWEGO

OTULINA Z ZAPRAWY REGENERACYJEN SIKI REP

TYNK MOZAIKOWY MARMURIT KABE NR 205 - 1,5-1mm

POSADZKA - PLYTKI GRES

MUR OPOROWY

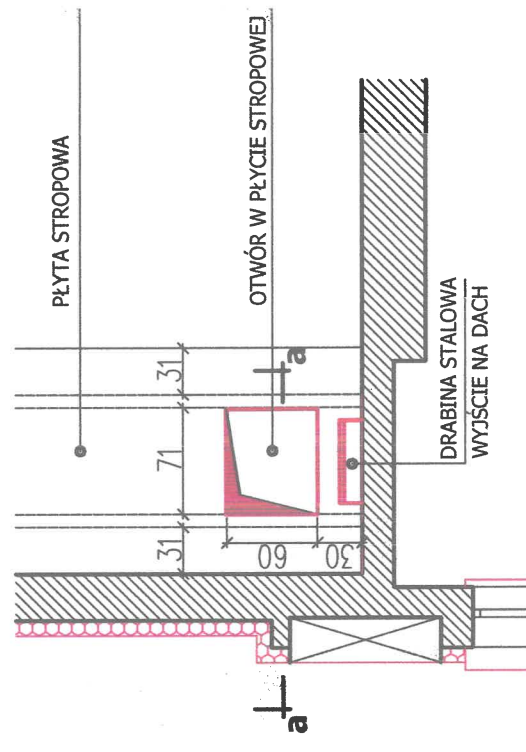
467

+0,76

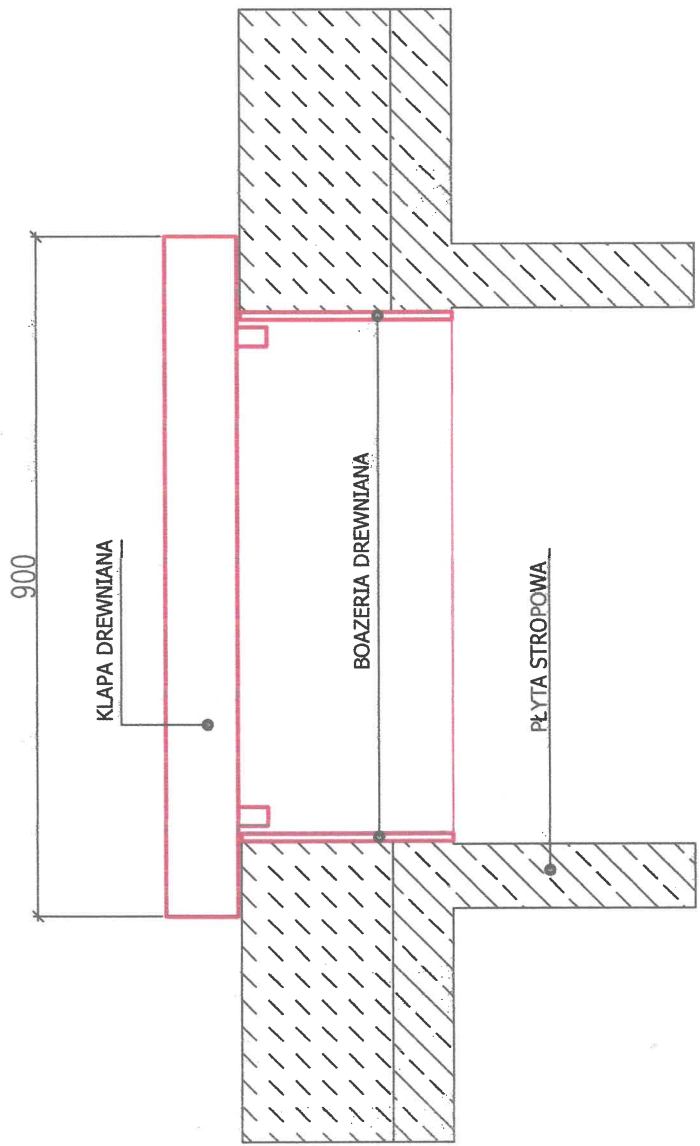
Investor: Przedsiębiorstwo Komunalne THERMA Sp. z o.o. BIELSKO - BIAŁA, ul. Grażyńskiego 108	Typ: ROZBUDOWA BUDYNKU WYMIENNIKOWNI SW 109 PK THERMA SP. Z O.O. w Bielsku-Białej przy ul. Sigisymundowej 22e na dz. nr 1119/13 jedn. ew. Bielsko-Biała, obręb Kamienica OBIEKT KAT. XVIII	Nazwa wykonawcy: SZCZEGÓŁ NAPRAWY MURU OPOROWEGO PRZY SCHODACH	Nr rysa: B-20
Projektant: mgr inż. Krystyna Sosna specjalność konstr. inżynierska app.bud.nr 347/70	Data: 09.05.2019 Poprawki: <i>Woj</i>	Skala: 1:20	

SZCZEGÓŁ NAPRAWY MURU OPOROWEGO


SYTUACJA 1:50



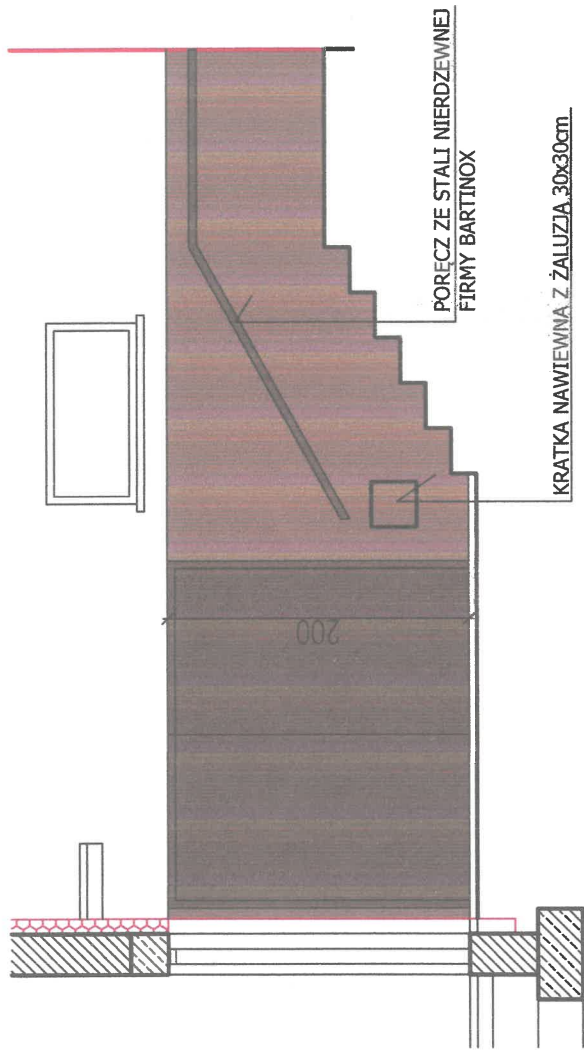
a - a 1:10



-44-

Nazwa obiektu: Przedsiębiorstwo Komunalne THERMA Sp. z o.o. BIELSKO - BIALA, ul. Grażyńskiego 108		Tytuł: ROZBUDOWA BUDYNKU WYMIENNIKOWNI SW 109 PK THERMA SP. Z O.O. w Bielsku-Białej przy ul. Sietkiewicz 22e na dz. nr 1119/13 jednog.czyn. Bielsko-Biala, obręb Kamienica OBIEKI KAT. XVIII	
Nazwa rysunku: SZCZEGÓL OTWORU W PŁYCE STROPOWEJ		Nr rys. B-21	
Projektant: mgr inż. Krystyna Sosna specjalność: konstrukcyjno-techniczna REG. bud. nr 347/70		Data: 09.05.2019	
		Skala: 1:20	
		Pełnił: 	

SYTUACJA
1:50



SZCZEGÓŁ MOCOWANIA PORĘCZY

AS

Przedsiębiorstwo Komunalne THERMA Sp. z o.o. BIELSKO – BIALA, ul. Grazyńskiego 108	
Tytuł: ROZBUDOWA BUDYNKU WYMIENNIKOWNI SW 109 PK THERMA SP. Z O.O. w Bielsku-Białej przy ul. Ściepki 22e na dz. nr 1119/13 Jedn. Ew. Bielsko-Biala, obręb Kamienica OBIEKT KAT. XVIII	
Nazwa rysunku: SZCZEGÓŁ OSADZENIA PORĘCZY NA ŚCIANIE PRZY SCHODACH	Nr op. B-22
Projektant: mgr inż. Krystyna Sosna specjalność: konstrukcja inżynierska PEŁNOMOCENIOWY 347/770	Data: 09.05.2019 Popis: [Signature]
Skala: 1:20	