

WĘZEL CIEPLNY W BUDYNKU UL. BOH. W-WY 9

Przedsiębiorstwo Komunalne
"Therma"
Spółka z ograniczoną odpowiedzialnością
ul. 1100 St. S. 2-300A, J. Międzyzdroje 108
DZIAŁ REMONTÓW I INWESTYJI

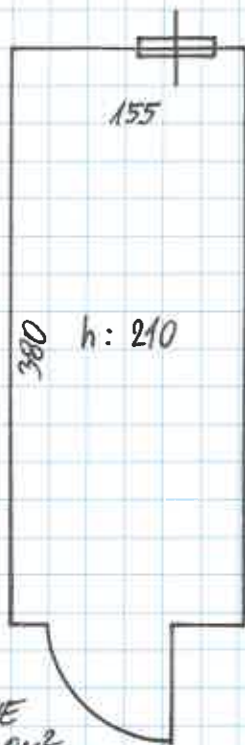
MAŁOWANIE 2x FARBĄ
EMULSYJNĄ ŚCIAN
i SUFITU KOLOR ISTN.

PRZETARCIE TYNKU
NA STROPIE
(CAŁA POW.)
NA ŚCIANIE 3,0 M²

WYKUĆ ZE ŚCIANY
KOŃCÓWKI RUR STAL.
φ32 (2 SZT.)
i KĄTOWNIK 40x40
(1 SZT.)

ODBICIE i UZUPEŁNIENIE
TYNKU NA ŚCIANIE 2,0 M²

UZUPEŁNIENIE (ZAMUROWANIE)
OTWORU W ŚCIANIE + UZUPEŁNIENIE
TYNKU 0,2 M²



OKNO PCV 50/45 MYŚ OBUSTRONNIE
MALOWANIE 2x FARBĄ OLEJNĄ
KRATY OKIENNEJ

ZAPRAWA SAMOPROZIMUJĄCA
NA POSADZCE

MAŁOWANIE 2x FARBĄ OLEJNĄ
RUR STAL. φ DO 50MM - 14,0 M
KORYTEK INSTALAC. 9,0 M
ZLEWU (1 SZT.)
RURY ŻEL. φ 50MM - 1,5 M

MAŁOWANIE PŁASZCZA GIPSOWEGO NA RURCIĄGACH
2x FARBĄ EMULSYJNĄ Z NIETSCOWYM
UZUPEŁNIENIEM UBYTRU 5,0 M²

DRZWI STAL.
80/190
MALOWAĆ FARBĄ OLEJNĄ
2x KOLOR ISTN.
OBUSTRONNIE

W OŚCIEŻU NAD OKNEM ZAMONTOWAĆ
PŁYTĘ G.K. Z OCIEPLENIEM WEŁNĄ MINER. 5 CM
0,2 x 0,6 M + KRATKA WENTYLAC. PCV 14x14 CM

+ POZOSTAŁY ZAKRES
WYNIKAJĄCY Z OI/WZ

INSPEKTOR NADZORU

Mieczysław Wantofa

upr. bud. UAN-VI-1227/135.045-B
upr. instal. UAN-VI-1227/135.045-B



