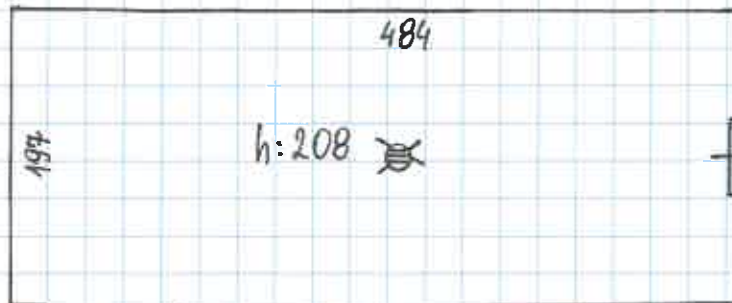


WZĘŁ CIEPLNY W BUDYNKU UL. BOH. W-WY 13

Przedsiębiorstwo Komunalne
"Therma"
Spółdzielnia Mieszkaniowa
43-310 BIELSKO BIAŁA, ul. Mickiewicza 11
DZIAŁ REMONTÓW I INWESTYCJI



OKNO PCV 50/50
MYC OBUSTRONNIE
MALOWANIE 2x FARBA
OLEJNA, SIATKI OKIENNEJ
70x80 OBUSTRONNIE

MALOWANIE
2x FARBA EMULSYJNA
ŚCIAN I SUFITU
KOLOR ISTN.

DRZWI STAL. 80/170
MALOWAĆ FARBA OLEJNA
2x KOLOR ISTN.
OBUSTRONNIE

MALOWANIE 2x FARBA OLEJNA
RUR STAL. ϕ 20 50MM - 8,0M
KORYTEK INSTALAC. - 13,0M
RUR ZEL. ϕ 150 - 1,5M
 ϕ 50 - 1,0M
ZLEWU (1 szt.)

ODBIĆCIE I UZUPEŁNIENIE
TYNKU NA ŚCIANIE 3,0M²

+ POZOSTAŁY ZAKRES
WYNIKAJĄCY Z OI/WZ

ZAPRAWA SAMOPOZIOMUJĄCA
NA POSADZCE

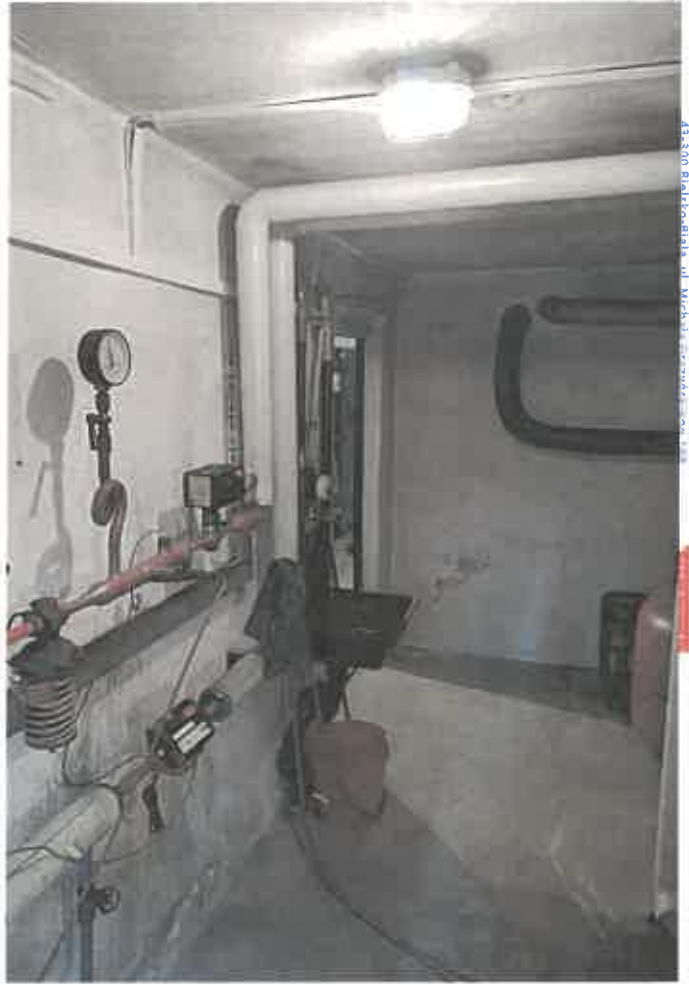
WYKUCIĆ Z POSADZKI
KONCÓWKĘ RURY STAL.
 ϕ 50 - 1 szt.

MALOWANIE PŁASZCZA
GIPSOWEGO NA RUROCIĄGACH
2x FARBA EMULSYJNA
Z MIEJSCOWYM UZUPEŁNIENIEM
UBITRU 15,1 M²

INSPEKTOR NADZORU

Mieczysław Wantoła

upr. bud. UAN-VI-1227/197/87 9-B
upr. instal. UAN-VI-1227/135/88 9-B



BOH. WARSZAWY 13

