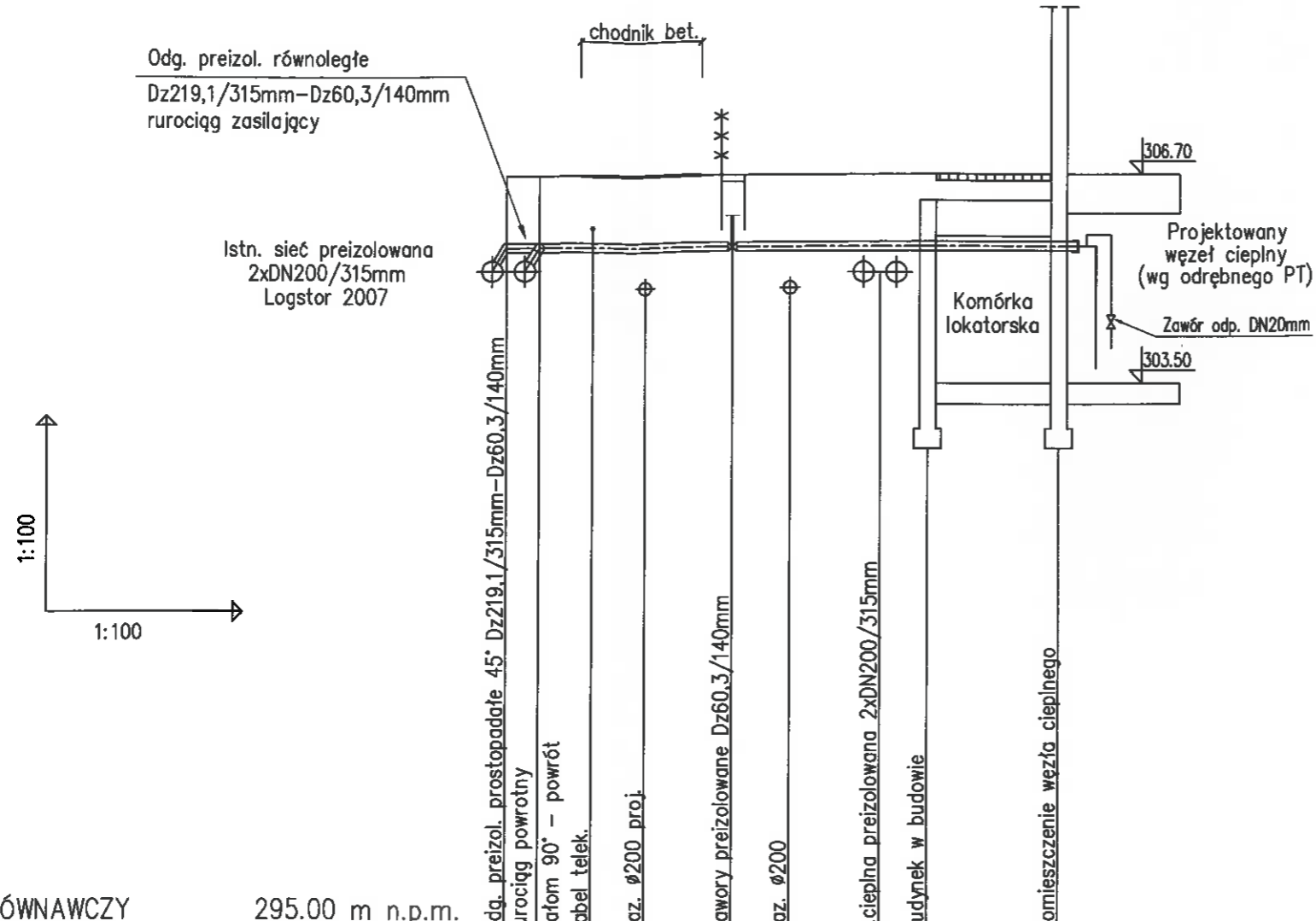


UWAGA :

Przed przystąpieniem do robót ziemnych należy ustalić dokładny przebieg i zagłębienie uzbrojenia podziemnego (ze względu na brak danych rzędne posadowienia uzbrojenia kolidującego przyjęto w większości przypadków jako orientacyjne). Zaleca się wykonanie wykopów kontrolnych w celu dokładnego zlokalizowania kolizji.  
Nie wyklucza się istnienia uzbrojenia niezainwentaryzowanego.



PROJEKTOWANE ODGAŁĘZIENIA :

- OD-1Z odgałęzienie preizolowane równoległe (rurociąg zasilający)  
Dz219,1x4,5/315mm - Dz60,3x2,9/140mm
- OD-1P odgałęzienie preizolowane prostopadłe 45° (rurociąg powrotny)  
Dz219,1x4,5/315mm - Dz60,3x2,9/140mm  
(długość rury odgałęźnej L=1,20m)  
+ kolano stalowe Dz60,3x2,9mm i mufa kolanowa D140mm (Z-1)

POZIOM PORÓWNAWCZY	295.00 m n.p.m.					
RZĘDNA TERENU ISTN.		306.65	306.65		306.68	306.70
RZĘDNA OSI RUROCIĄGU		305.20	305.55	305.56	305.58	305.60
RZĘDNA DNA WYKOPU		304.93	305.28		305.31	305.33
NAZIOM		1.38	1.03		1.03	1.03
ZAGŁĘBIENIE OSI RUROCIĄGU		1.45	1.10		1.10	1.10
SPADKI, DŁUGOŚCI		0.5m	0.8%			0%
ŚREDNICA, MATERIAŁ		2xDN50/140mm L=8.5m				
ODLEGŁOŚCI		0.0	0.5	3.0	3.0	2.0
		0.5	3.0	3.0	6.5	8.5
		OD-1P Z-1		S-1		
		OD-1Z				

PROJEKT PRZYŁĄCZA			
USŁUGI PROJEKTOWE Michał Jasonek 43-300 Bielsko-Biała ul.Zwierzyniecka 28/40			
INWESTOR :		Przedsiębiorstwo Komunalne "THERMA" Spółka z o.o. Bielsko-Biała ul.Michała Grażyńskiego 108	Data 16.03.2021.
Projektował	inż. Michał JASONEK		Budowa przyłącza ciepłowniczego w technologii rur preizolowanych 2xDN50/140mm do budowanego budynku mieszkalno-usługowego z garażem podziemnym przy ul.Towarzystwa Szkoły Ludowej w Bielsku-Białej
Opracował	inż. Michał JASONEK		
Skala 1:500/100	PROFIL PODŁUŻNY		Rys. nr 02