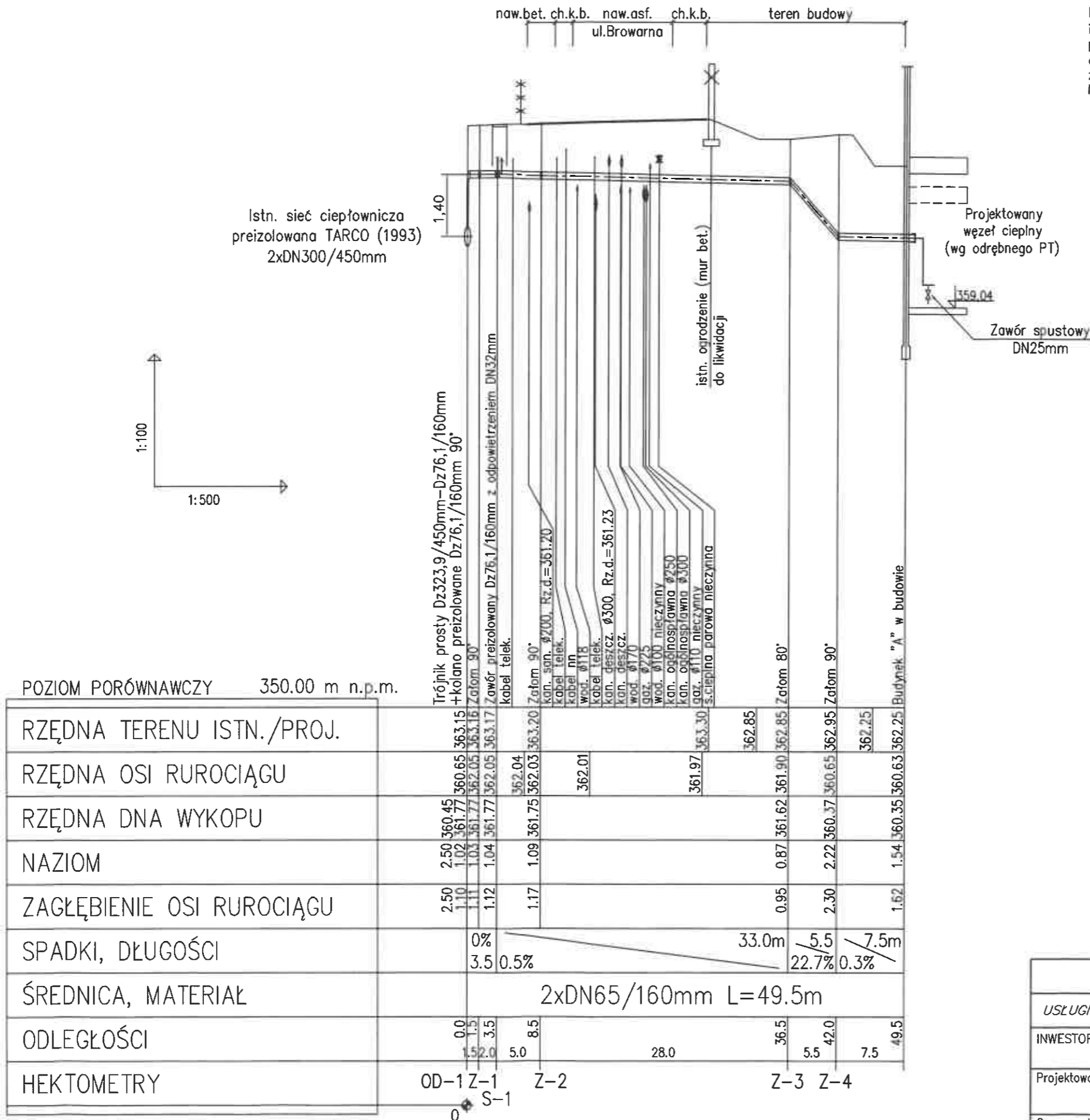


UWAGA :

Przed przystąpieniem do robót ziemnych należy ustalić dokładny przebieg i zagłębienie uzbrojenia podziemnego (ze względu na brak danych rzędne posadowienia uzbrojenia kolidującego przyjęto w większości przypadków jako orientacyjne). Zaleca się wykonanie wykopów kontrolnych w celu dokładnego zlokalizowania kolizji.
Nie wyklucza się istnienia uzbrojenia niezinventaryzowanego.



POZIOM PORÓWNAWCZY 350.00 m n.p.m.

RZĘDNA TERENU ISTN./PROJ.									
RZĘDNA OSI RUROCIĄGU									
RZĘDNA DNA WYKOPU									
NAZIOM									
ZAGŁĘBIENIE OSI RUROCIĄGU									
SPADKI, DŁUGOŚCI									
ŚREDNICA, MATERIAŁ	2xDN65/160mm L=49.5m								
ODLEGŁOŚCI									
HEKTOMETRY									

PROJEKT PRZYŁĄCZA		
USŁUGI PROJEKTOWE Michał Jasek 43-300 Bielsko-Biała ul.Zwierzyniecka 28/40		
INWESTOR	Przedsiębiorstwo Komunalne "THERMA" Spółka z o.o. Bielsko-Biała ul.Michała Grażyńskiego 108	Data 30.07.2021.
Projektował	inż. Michał JASONEK	Budowa przyłącza ciepłowniczego w technologii rur preizolowanych 2xDN65/160mm do budynku mieszkalnego wielorodzinnego z usługami oraz parkingiem podziemnym przy ul.Browarnej - Cieszyńskiej w Bielsku-Białej.
Opracował	inż. Michał JASONEK	
Skala 1:500/100	PROFIL PODŁUŻNY	
		Rys. nr 02