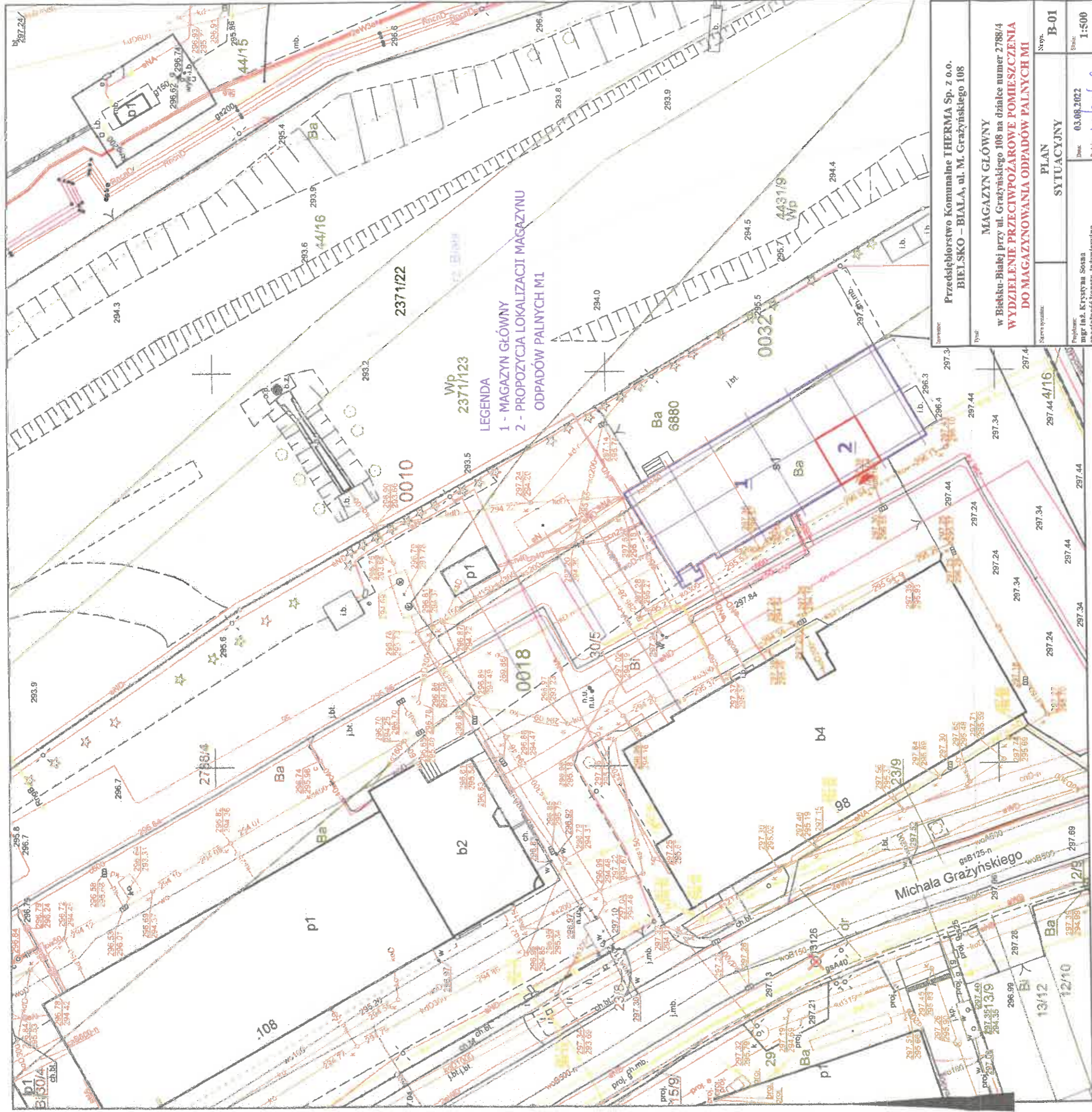


Województwo: śląskie
 Powiat: M.Bielsko-Biala
 Jednostka ewidencyjna: Bielsko-Biala
 Obręb ewidencyjny: 0010, 0018, 0032-Dolne Przedmieście 18, Komorowice Krakowskie, Lipnik

Znak: GK.6642. 7950 2021.KB

Kopia mapy zasadniczej

Skala 1:500 s.m.6.120.30.08.3.3, 6.120.30.13.1.1



Przedsiębiorstwo Komunalne THERMA Sp. z o.o. BIELSKO - BIALA, ul. M. Grażyńskiego 108	
MAGAZYN GŁÓWNY w Bielsku-Białej przy ul. Grażyńskiego 108 na działce numer 2788/4	
WYDZIELENIE PRZECIWOŻAROWE POMIESZCZENIA DO MAGAZYNOWANIA ODPADÓW PALNYCH M1	
Nazwa projektu:	PLAN SYTUACYJNY
Typ:	B-01
Projektant:	mgr inż. Krystyna Sosna
Specjalność techniczno-układrycyjna:	03.09.2022
Opis techniczny:	1:500
	<i>W. D. B.</i>

Adnotacje

**RZECZYZNOWA DO SPRAW ZABEZPIECZEN
PRZECIWOŻAROWYCH**
 mgr inż. Zbigniew Cyganik, Nr upr. 251/93
 Bielsko-Biala, dnia 25.08.2021 r.
 m.p. Zgodność projektu z wymaganiami
ochrony przeciwpożarowej
świadczam
[Signature] z uwagami

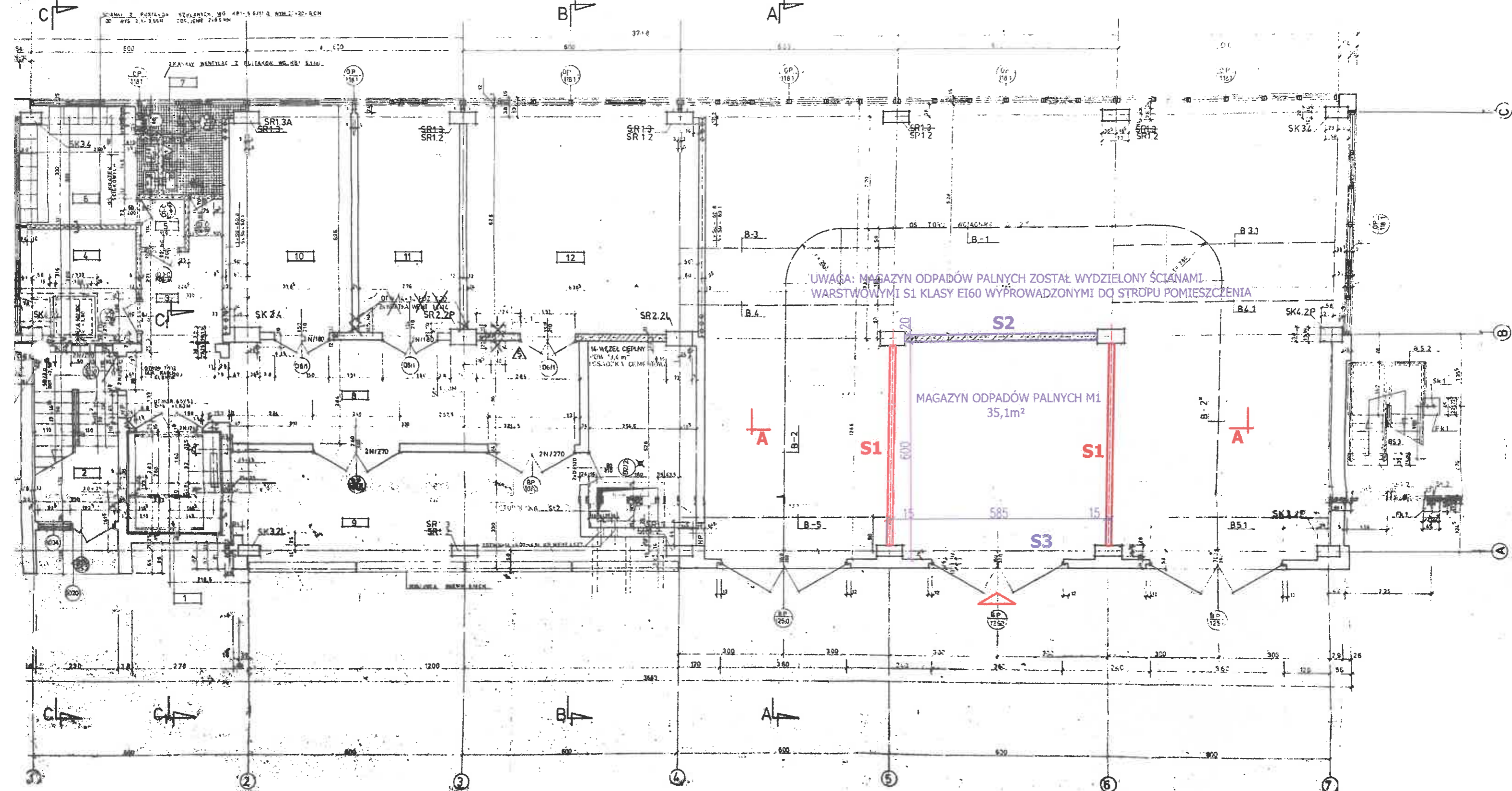
Nazwa organu prowadzącego opracowanie: Zespół geodezyjny i s. geodezyjny	Przewodniczący p. 2583 2016 104
Nazwa organu wykonawczego opracowania: Bielsko-Biala	Przewodniczący mgr inż. Zbigniew Cyganik
Data wykonania opracowania: 03.09.2022	2021-09-08
Nazwa i adres biurowy opracowania: Bielsko-Biala	Przewodniczący mgr inż. Zbigniew Cyganik

Wykonał Katarzyna Brzoška

podpis wykonawcy

Jako ewidencyjna dotycząca granic
 przedmiotowego terenu, na podstawie mapy
 katastralnej w skali 1:2000, wykonanej
 dn. 18.03.2010 r. (z uwzględnieniem
 dokonanych zmian pod względem
 obszarów kryjących obiektów
 18E z Dz. U. nr 28, poz. 454 z 2007 r. dn. 08-09-2021 r.

RZUT PARTERU



LEGENDA :

- S1** - ŚCIANA GR. 150mm NA KONSTRUKCJI Z PROFILI CW100 Z PODWÓJNYM POSZYCIEM KLASA ODPORNOŚCI OGNIOWEJ EI 60 (PŁYTA GIPSOWO-KARTONOWA RIGIPS GR. 2x12,5mm + WEŁNA MINERALNA GR. 100mm +PŁYTA GIPSOWO-KARTONOWA RIGIPS GR. 2x12,5mm)
- S2** - ISTNIEJĄCA ŚCIANA ŻELBETOWA NA NIEZALEŻNYM FUNDAMENCIE
- S3** - ŚCIANA ZEWNĘTRZNA Z WROTAMI PREFABRYKOWANA NA PODWALNIE ŻELBETOWEJ

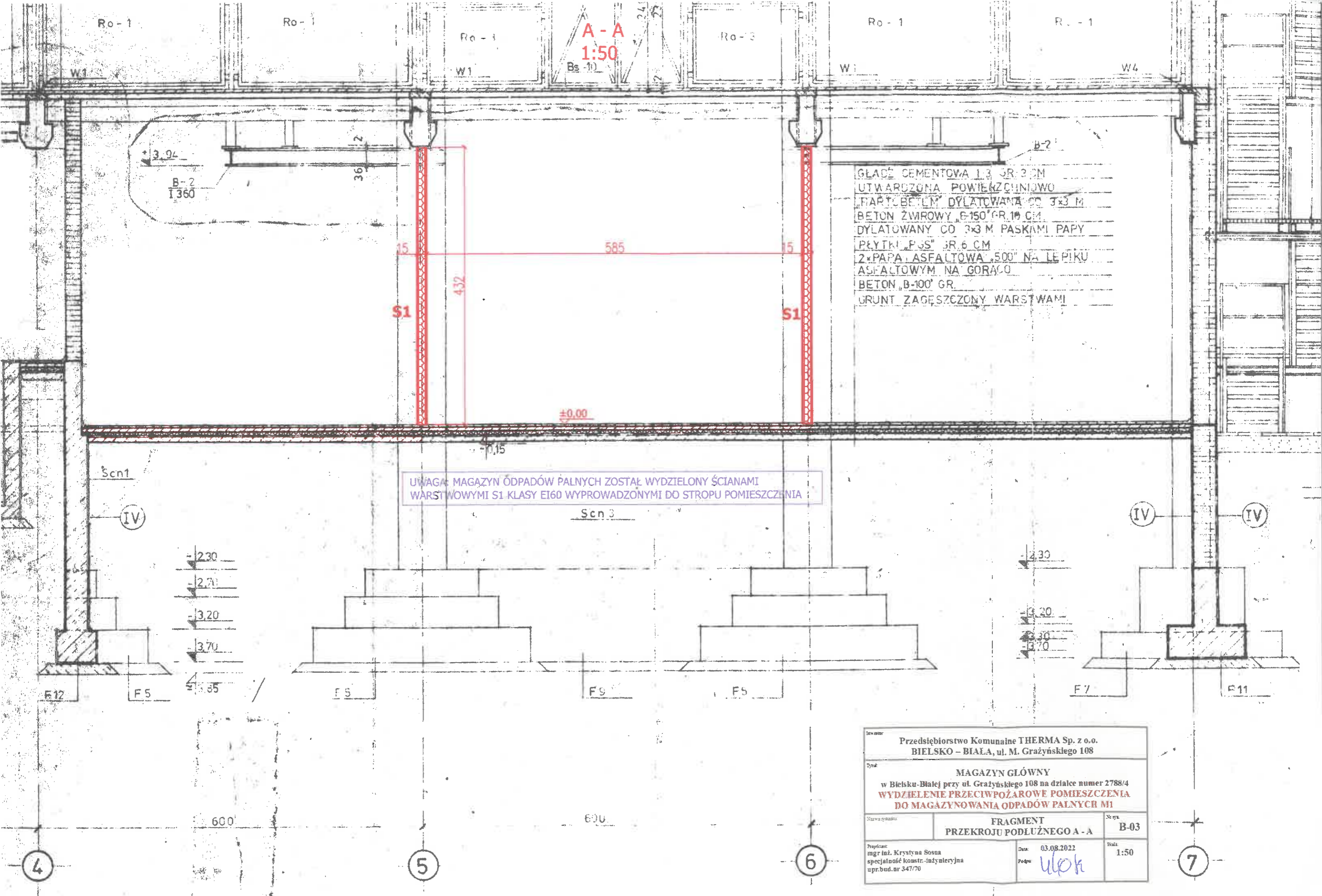
RZECZOZNAWCA DO SPRAW ZABEZPIECZEŃ PRZECIWOŻAROWYCH

mgr inż. Zbigniew Cyganik, Nr upr. 251/93
Bielsko-Biała, dnia 23.08.2022.

Zgodność projektu z wymaganiami ochrony przeciwpożarowej stwierdzam

bez uwag z uwagami

Inwestor: Przedsiębiorstwo Komunalne THERMA Sp. z o.o. BIELSKO – BIAŁA, ul. M. Grażyńskiego 108		
Tytuł: MAGAZYN GŁÓWNY w Bielsku-Białej przy ul. Grażyńskiego 108 na działce numer 2788/4 WYDZIELENIE PRZECIWOŻAROWE POMIESZCZENIA DO MAGAZYNOWANIA ODPADÓW PALNYCH M1		
Nazwa rysunku:	RZUT PARTERU	Nr rys. B-02
Projektant: mgr inż. Krystyna Sosna specjalność konstr.-inżynierska upr.bud.nr 347770	Data: 03.06.2022 Popis: Ułoxe	Skala: 1:100



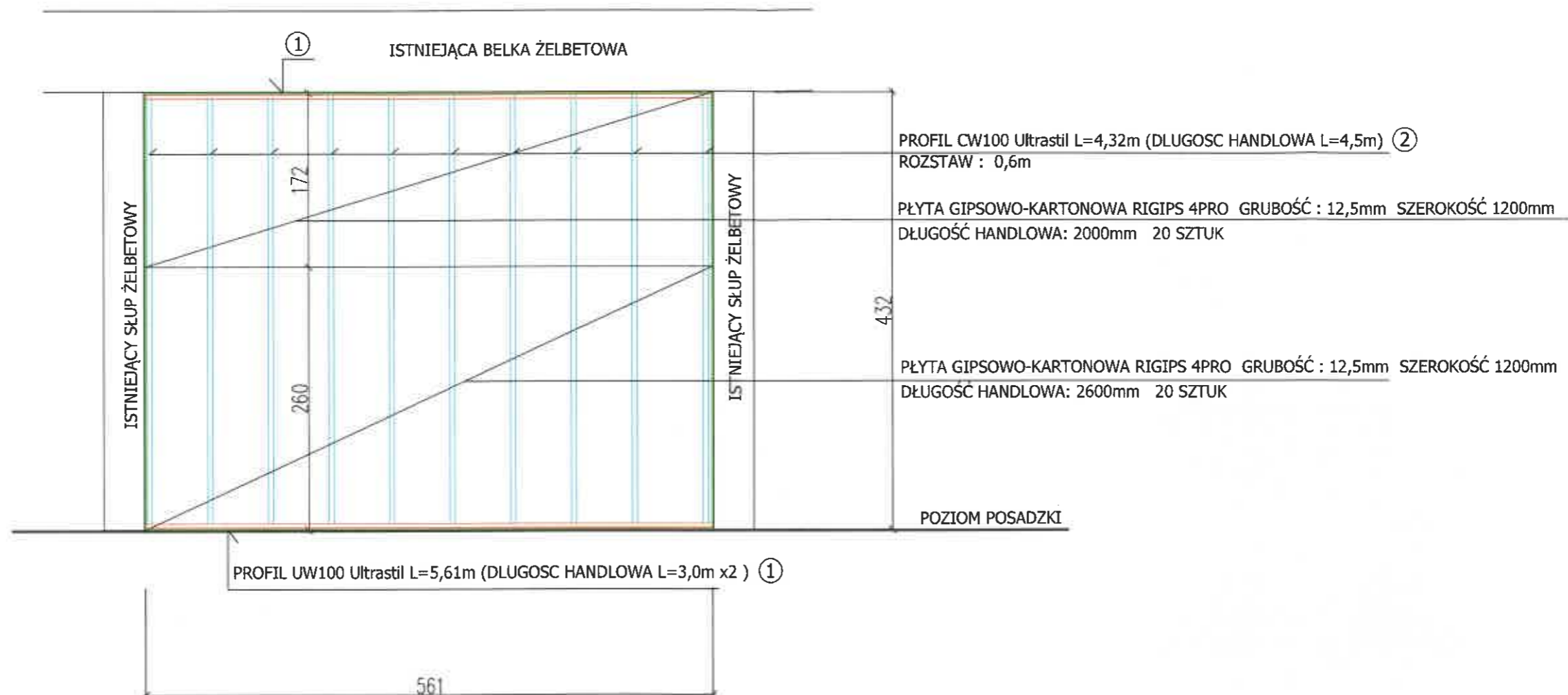
A - A
1:50

GLAZĘ CEMENTOWA L3 SR 3 CM
 UTWARDZONA POWIERZCHNIOWO
 PARTOBETEM DYLATOWANA CO 3x3 M
 BETON ŻWIROWY „B-150” GR 10 CM
 DYLATOWANY CO 3x3 M PASKAMI PAPY
 PEYTRU „PJS” SR 6 CM
 2xPAPA ASFALTOWA „500” NA LEPIKU
 ASFALTOWYM NA GORĄCO
 BETON „B-100” GR.
 GRUNT ZAGĘSZCZONY WARSTWAMI

UWAGA: MAGAZYN ODPADÓW PALNYCH ZOSTAŁ WYDZIELONY ŚCIANAMI
 WARSTWOWYMI S1 KLASY EI60 WYPROWADZONYMI DO STROPU POMIESZCZENIA

Inwestor: Przedsiębiorstwo Komunalne THERMA Sp. z o.o. BIELSKO - BIAŁA, ul. M. Grażyńskiego 108		
Tytuł: MAGAZYN GŁÓWNY w Bielsku-Białej przy ul. Grażyńskiego 108 na działce numer 2788/4 WYDZIELENIE PRZECIWOŻAROWE POMIESZCZENIA DO MAGAZYNOWANIA ODPADÓW PALNYCH MI		
Nazwa rysunku: FRAGMENT PRZEKROJU PODŁUŻNEGO A - A	№ rys. B-03	
Projektant: mgr inż. Krystyna Sosna specjalność konstr.-inżynierska upr.bud.nr 347/70	Data: 03.08.2022 Podpis: <i>ulok</i>	Skala: 1:50

ŚCIANA S1 /x2 1:50



ZESTAWIENIE MATERIAŁÓW DLA 1 ŚCIANY:

ZESTAWIENIE ELEMENTÓW STALOWYCH DLA 1 ŚCIANY:

LP	OZNACZENIE	DŁUGOŚĆ	ILOŚĆ
①	UW	L=3m	2
②	CW	L=4,5m	10

PŁYTA GIPSOWO-KARTONOWA RIGIPS 4PRO GRUBOŚĆ : 12,5mm ZUŻYCIE : 111m²
 TAŚMA USZCZELNIAJĄCA PIANKOWA RIGIPS 21mb
 WEŁNA MINERALNA ISOVER GR.100mm POWIERZCHNIA : 26m²
 WKRETY RIGIPS TN 25 CO 750mm - PIERWSZA WARSTWA POSZYCIA ZUŻYCIE : 225 SZTUK
 WKRETY RIGIPS TN 35 CO 250mm - DRUGA WARSTWA POSZYCIA ZUŻYCIE : 600 SZTUK

Przedsiębiorstwo Komunalne THERMA Sp. z o.o. BIELSKO – BIAŁA, ul. M. Grażyńskiego 108		
MAGAZYN GŁÓWNY w Bielsku-Białej przy ul. Grażyńskiego 108 na działce numer 2788/4 WYDZIELENIE PRZECIWPÓŻAROWE POMIESZCZENIA DO MAGAZYNOWANIA ODPADÓW PALNYCH M1		
Nazwa rysunku:	ŚCIANA WYDZIELENIA S1	Numer:
	SZCZEGÓŁY	B-04
Projektant: mgr inż. Krystyna Sosna specjalność konstr.-inżynierska upr.bud.nr 347/70	Data: 03.08.2022	Skala: 1:50



ELEWACJA POŁUDNIOWO – ZACHODNIA

KRATKA WENTYLACYJNA
Z ZAMYKANAMI ŻALUZJAMI
O WYMIARACH 200x200mm
ZE STALI NIERDZEWNEJ

WYRZUTNIA POWIETRZA PROSTOKATNA
O WYMIARACH 200x200mm ZE STALI NIERDZEWNEJ
ZE ZWROTNYM ODCIĘCIEM PRZEPŁYWU POWIETRZA

POMIESZCZENIE DO MAGAZYNOWANIA
ODPADÓW PALNYCH M1

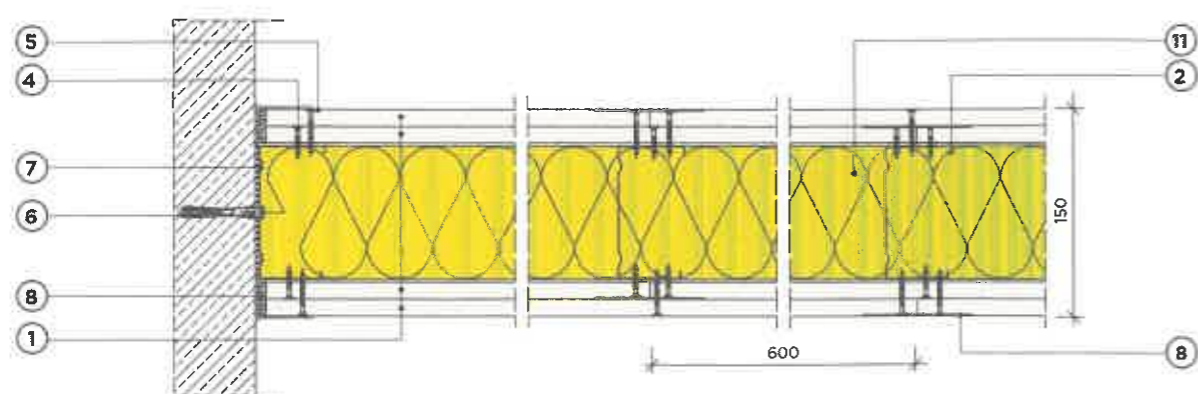
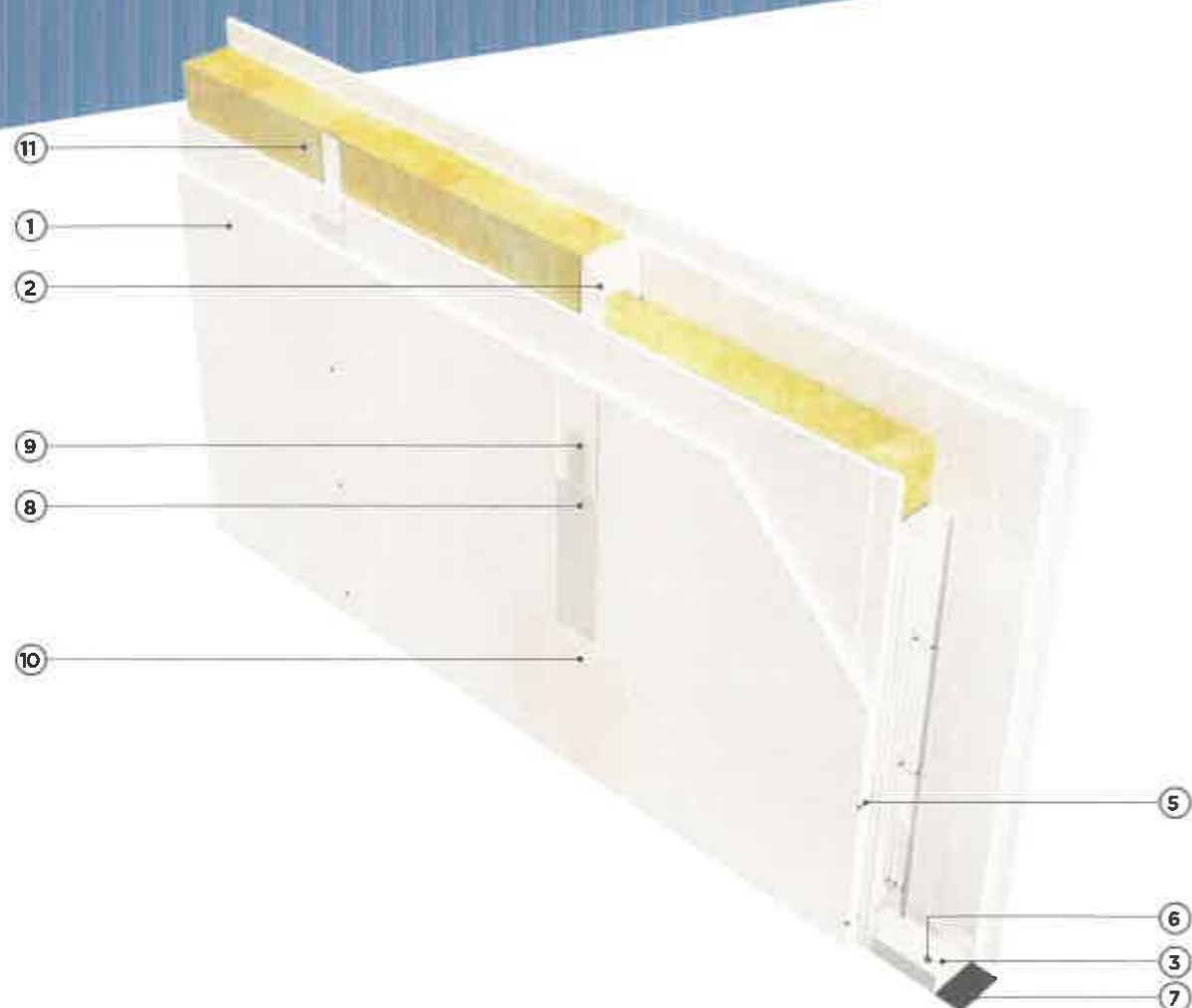
POZIOM
POSADZKI

Imię i nazwisko: Przedsiębiorstwo Komunalne THERMA Sp. z o.o.		
Adres: BIELSKO – BIALA, ul. M. Grażyńskiego 108		
Tytuł: MAGAZYN GŁÓWNY		
Lokalizacja: w Bielsku-Białej przy ul. Grażyńskiego 108 na działce numer 2788/4		
Celem: WYDZIELENIE PRZECIWOŻAROWE POMIESZCZENIA DO MAGAZYNOWANIA ODPADÓW PALNYCH M1		
Nazwa rysunku: WENTYLACJA POMIESZCZENIA	Skala: B-05	Strona: 1:100
Projektant: mgr inż. Krystyna Sosna specjalność konstr.-inżynierska upr.bud.nr 347/70	Data: 03.08.2022 Podpis: <i>WOK</i>	

3.40.06

na konstrukcji z profili CW 100 i UW 100 z podwójnym poszyciem płytą gipsowo-kartonową RIGIPS PRO gr. 12,5 mm

3.40.06



- Klasa odporności ogniowej EI 120, REI 120
- Izolacyjność akustyczna R_{A1} do 55 dB
- Maksymalna wysokość $H = 6500$ mm
- Grubość $G = 150$ mm
- Masa M od 42 kg/m²
- Krajowa Ocena Techniczna ITB-KOT-2018/0176, wydanie 1

Parametry techniczne					Podstawowe elementy konstrukcji		
Izolacyjność akustyczna	Klasa odporności ogniowej EN ¹⁾	Wysokość maksymalna ²⁾	Grubość	Masa	Poszycie płytami gipsowo-kartonowymi RIGIPS PRO ³⁾	Konstrukcja z profili RIGIPS	Wypełnienie wełną mineralną
R_{A1}	[minuty]	H	G	M			
[dB]		[mm]	[mm]	[kg/m ²]			
	EI 30 ¹⁾ REI 30 ²⁾						
52 ⁴⁾ (55 ⁴⁾)	EI 60 ¹⁾ REI 60 ²⁾	6500	150	42	gr. 2x12,5 mm typ A lub Hydro typ H2	CW/UW 100 ULTRASTIL*	Wełna ¹¹⁾ gr. 50 mm (gr. 100 mm) ⁶⁾ ISOVER Aku-Płyta/Akuplat+ lub Polterm Uni
	EI 90 ¹⁾ REI 90 ²⁾						
	EI 120 ¹⁾ REI 120 ²⁾			46	gr. 2x12,5 mm Fire typ F ⁵⁾ lub Fire+ Hydro typ DFH2		

- 1) Klasa odporności ogniowej obowiązuje dla dowolnej wełny mineralnej o gęstości co najmniej 10 kg/m³ i grubości min. 50 mm.
- 2) Ściany działowe RIGIPS mogą pełnić funkcję ścian działowych stanowiących elementy oddzielenia przeciwpożarowego.
- 3) Klasa odporności ogniowej obowiązuje dla dowolnej wełny mineralnej skalnej o gęstości co najmniej 30 kg/m³ i grubości min. 70 mm.
- 4) Opinia akustyczna ITB NA-572/P/2006; izolacyjność akustyczna ściany dla wełny mineralnej ISOVER o gęstości 14-60 kg/m³ (np. Aku-Płyta/Akuplat+, Polterm Uni, Polterm Max lub Uni-Mata).
- 5) Płyta gipsowo-kartonowa RIGIPS PRO Fire typ F może zostać zastąpiona przez płytę RIGIPS PRO Fire+ typ DF.
- 6) Dla odporności ogniowej EI 30 niewymagane wypełnienie wełną mineralną.
- *) EN - klasa odporności ogniowej wg PN-EN 13501-2.
- ***) W zakresie odporności ogniowej. Wysokość max. przegrody bez klasy odporności ogniowej dobierana indywidualnie przez RIGIPS.
- ****) Płyta gipsowo-kartonowa RIGIPS typ DFRIEHI lub płyty gipsowe RIGIPS typ GM-F, GM-FHI mogą być stosowane zamiennie z płytami gipsowo-kartonowymi typu: A, Hydro typ H2, Fire typ F, Fire+ typ DF lub Fire+ Hydro typ DFH2.

Zapotrzebowanie materiałów na 1 m²

Nr	Materiał	Zużycie
1	Płyta gipsowo-kartonowa RIGIPS PRO (4PRO TM) typ: A, Hydro typ H2, Fire typ F, Fire+ typ DF lub Fire+ Hydro typ DFH2 gr. 12,5 mm	4,00 m ²
2	Profil RIGIPS CW 100 ULTRASTIL*	1,80 m
3	Profil RIGIPS UW 100 ULTRASTIL*	0,70 m
4	Wkręt RIGIPS TN 25 co 750 mm - pierwsza warstwa poszycia	9,00 szt.
5	Wkręt RIGIPS TN 35 co 250 mm - druga warstwa poszycia	24,00 szt.
6	Kołki rozporowe min. ø6 max. co 1000 mm	1,50 szt.
7	Taśma uszczelniająca piankowa RIGIPS szer. 95 mm	1,10 m
8	Masa szpachlowa konstrukcyjna RIGIPS: VARIO, Premium Light, Q1 Zaczyna, SUPER	1,00 kg
9	Taśma spoinowa RIGIPS	2,80 m
10	Masa szpachlowa wykończeniowa RIGIPS: Premium Light, ProMix Finish Plus, Q2-Q3 Kończy, GOTOWA Q2-Q3 Kończy lub SUPER	0,20 kg
11	Wełna mineralna szklana lub skalna np. ISOVER Aku-Płyta/Akuplat+ lub Polterm Uni	1,00 m ²

Nakłady materiałowe mają charakter przybliżony i nie zawierają odpadów.