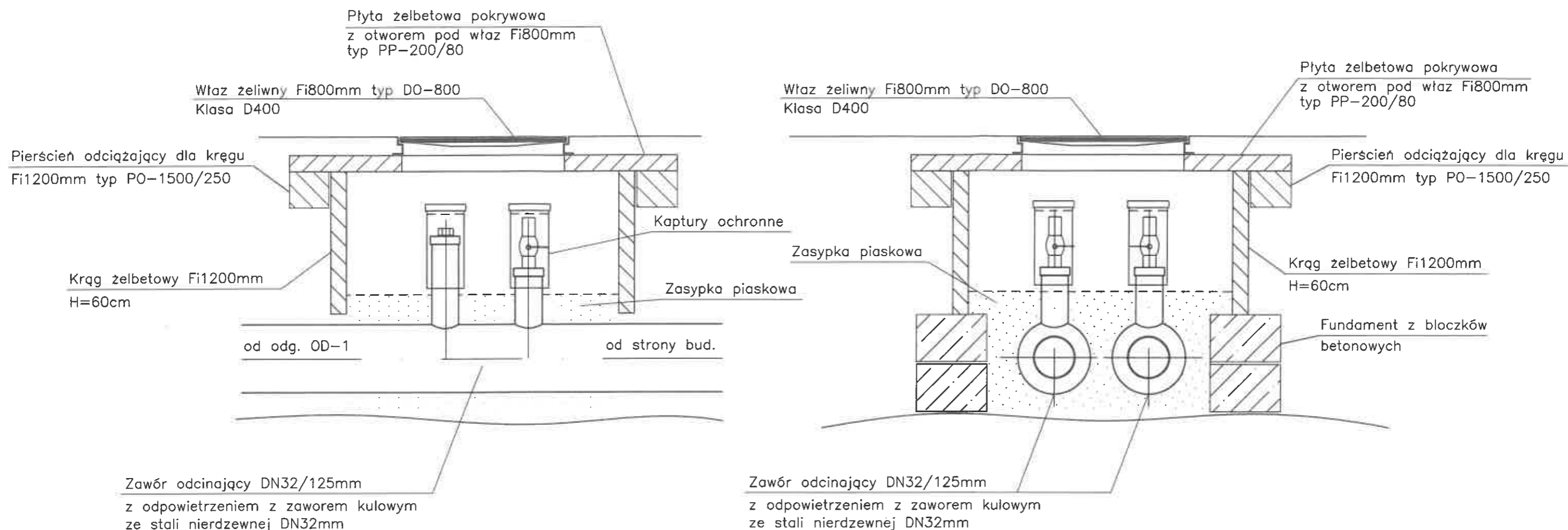


RYSUNEK TYPOWY



UWAGI :

1. Zawory preizolowane należy zabudować w świetle wjazdu.
2. Trzpienie zaworów oraz odpowietrzeń należy zabezpieczyć kapturami ochronnymi z rury PVC160mm z korkiem.
3. Elementy żelbetowe studzienki (krąg, pierścień odciążający, płyta pokrywowa) oraz podmurówkę z bloczków betonowych należy układać na zaprawie cementowej i zabezpieczyć preparatami przeciwwilgociowymi (np. abizol).
4. Pierścień żeliwny wjazdu należy dodatkowo przymocować do pokrywy żelbetowej stalowymi kotwami.

Investor :	Przedsiębiorstwo Komunalne "THERMA" Spółka z o.o. 43-300 Bielsko-Biała ul. Michała Grażyńskiego 108		
Temat :	Budowa przyłącza ciepłowniczego w technologii rur preizolowanych 2xDN32/125mm do budynku usługowego użyteczności publicznej przy ul. Cieszyńskiej 18 w Bielsku-Białej.		
Adres obiektu budowlanego:	Miejscowość: Bielsko-Biała	Powiat: Bielsko-Biała	Województwo: Śląskie
Faza:	PROJEKT PRZYŁĄCZA		Skala: -
Branża:	INSTALACYJNA - SIECI CIEPLNE		Bielsko-Biała, 25.07.2022
Funkcja:	Imię, Nazwisko:	Uprawnienia/Specjalność:	Podpis:
Projektant:	mgr inż. Jan PAWNUK	867/93 Katowice Instalacyjno-inżynieryjna	<i>PawnuK</i>
Nazwa rysunku:	ZAWORY PREIZOLOWANE Z ODPOWIETRZENIEM		Rysunek nr: 06