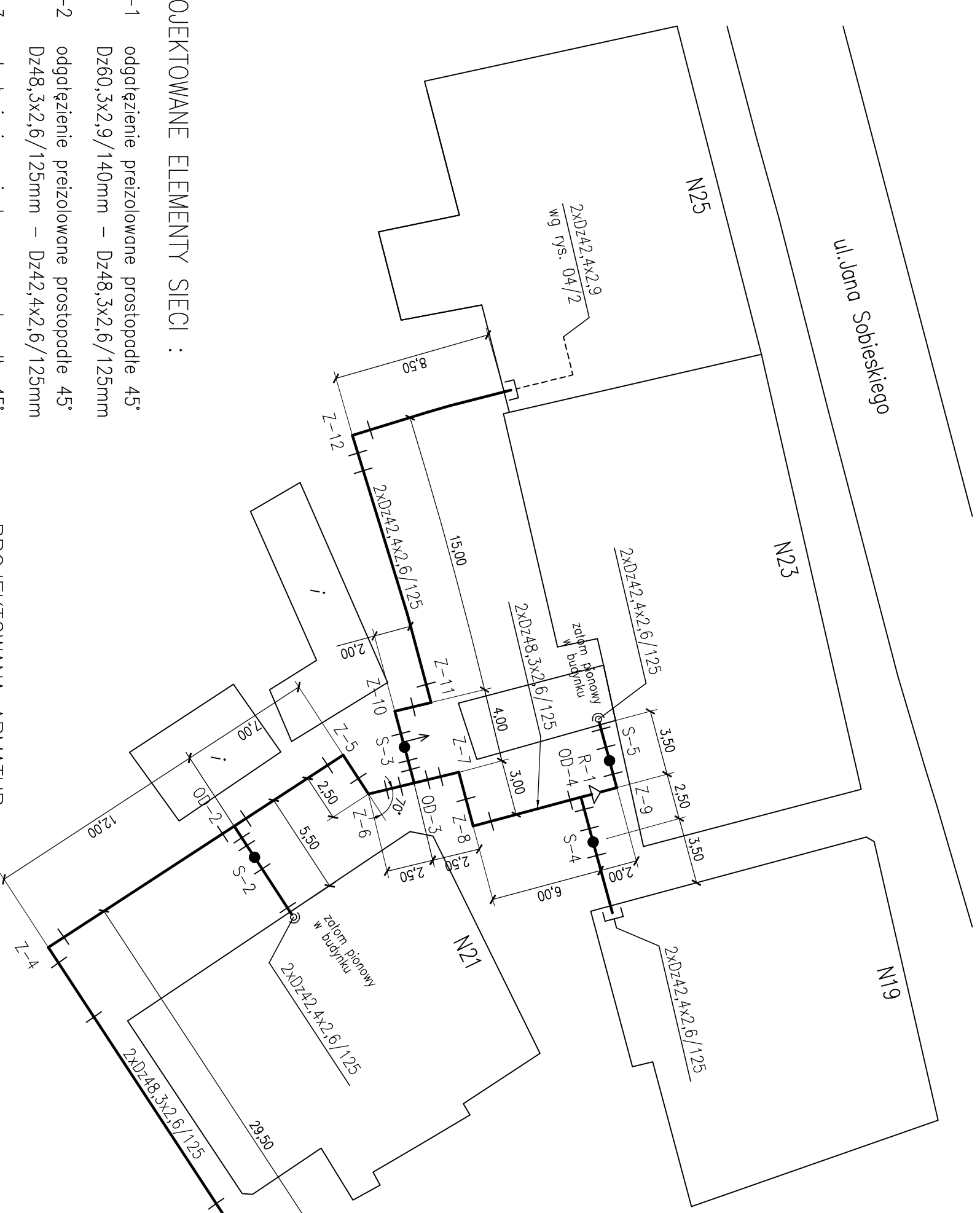
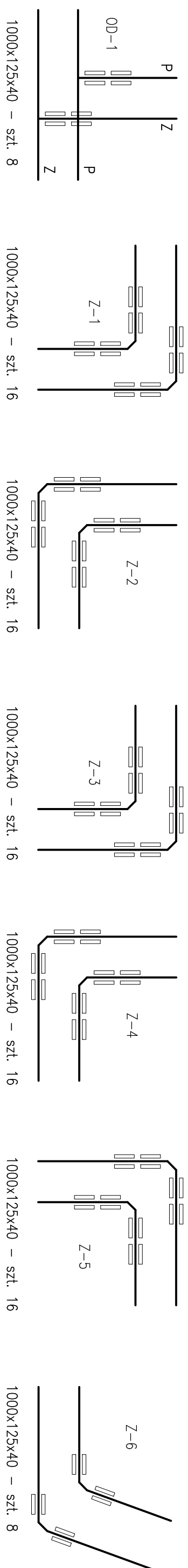


Schemat rozmieszczenia
poduszek kompensacyjnych PE gr. 40 mm



PROJEKTOWANE ELEMENTY SIECI :

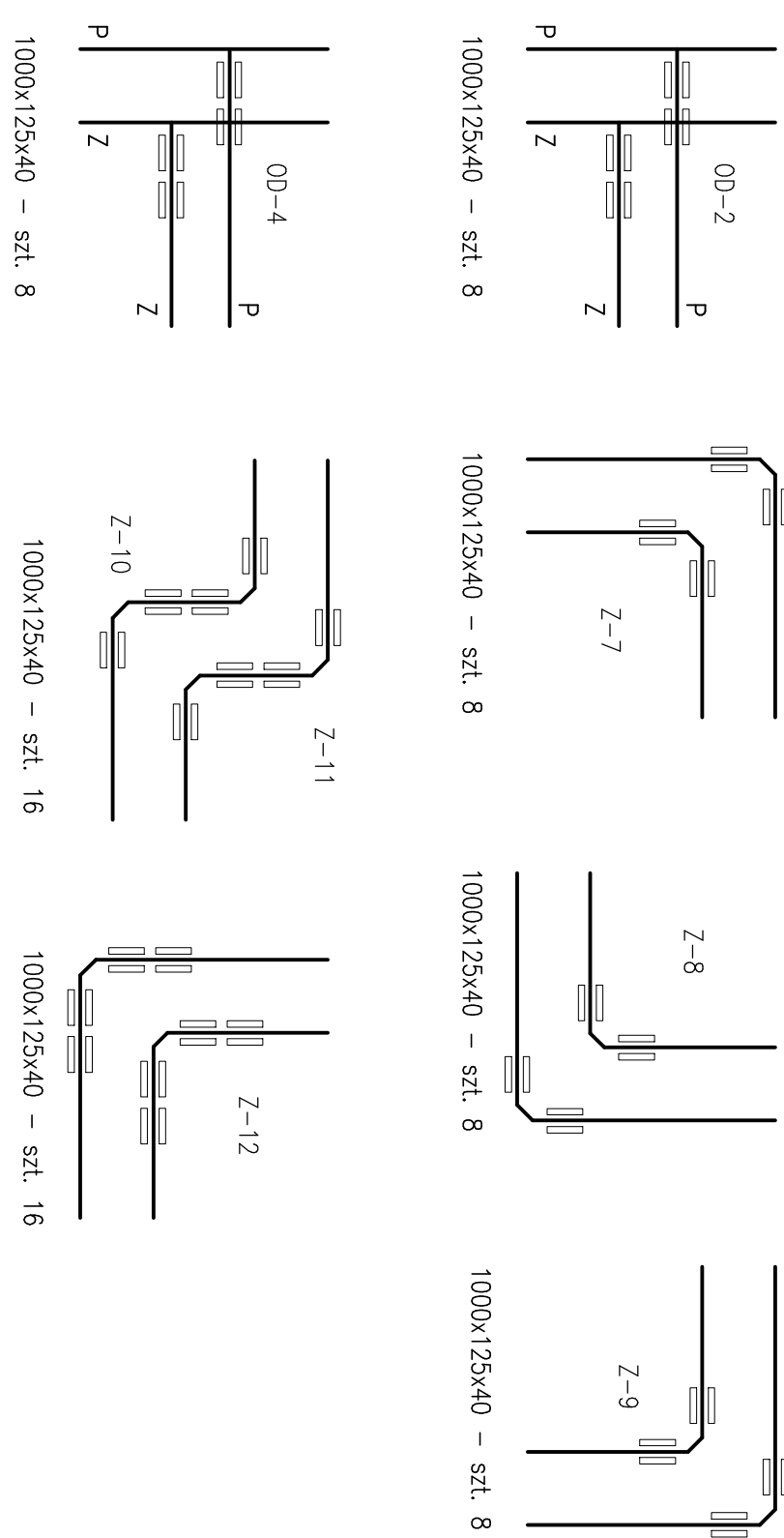
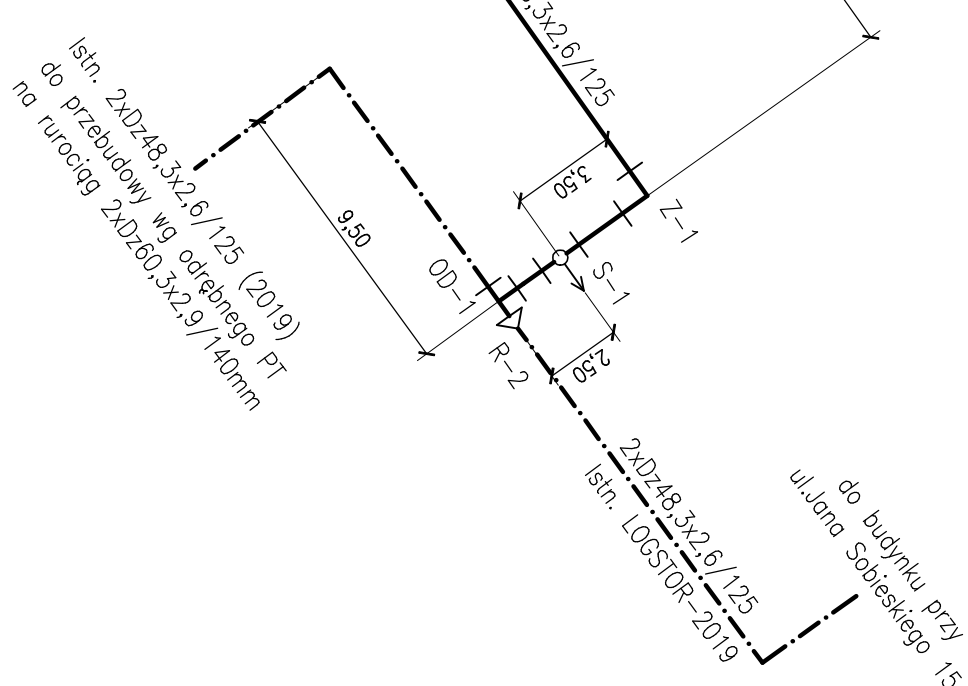
- OD-1 odgałężenie preizolowane prostopadłe 45°
Dz60,3x2,9/140mm – Dz48,3x2,6/125mm
- OD-2 odgałężenie preizolowane prostopadłe 45°
Dz48,3x2,6/125mm – Dz42,4x2,6/125mm
- OD-3 odgałężenie preizolowane prostopadłe 45°
Dz48,3x2,6/125mm – Dz42,4x2,6/125mm
- OD-4 odgałężenie preizolowane prostopadłe 45°
Dz48,3x2,6/125mm – Dz42,4x2,6/125mm
- R-1 zwórka stalowa symetryczna
Dz48,3x2,6mm – Dz42,4x2,6mm PN25
- R-2 zwórka stalowa symetryczna
Dz60,3x2,9mm – Dz48,3x2,6mm PN25
+ mufa redukcyjna D140mm – D125mm

PROJEKTOWANA ARMATURA :

- S-1 odpowietrzenia preizolowane Dz48,3x2,6/125mm
z zaworem kulowym ze stali nierdzewnej DN52mm
- S-2 zawory odcinające preizolowane Dz42,4x2,6/125mm
- S-3 zawory odcinające preizolowane Dz42,4x2,6/125mm
z odwodnieniem z zaworem kulowym ze stali nierdzewnej DN25mm
- S-4 zawory odcinające preizolowane Dz42,4x2,6/125mm
- S-5 zawory odcinające preizolowane Dz42,4x2,6/125mm

UWAGA :

1. Złoty Z-5, Z-7 i Z-8 planuje się wykonać kolanami różnorodnymi L=1,50x1,00m (Dz48,3x2,6/125mm), a złoty Z-9 i Z-10 wykonąć kolanami różnorodnymi L=1,50x1,00m (Dz42,4x2,6/125mm).
2. Wejścia sieci do budynków przy ul. Jana Sobieskiego 21 i 23 planuje się wykonać kolanami różnorodnymi do wymaganej wysokości.



PROJEKT TECHNICZNY

Temat :		Budowa osiedlowej sieci ciepłej w technologii rur preizolowanych 2xDN40/125-32/125mm do budynków mieszkalnych wielorodzinnych przy ul. Jana Sobieskiego 19, 21, 23, 25-25a w Bielsku-Białej.		Bielsko-Biała 26.09.2022.	
Funkcja	linię i nazwiisko	Nr uprawnień	Podpis	Inwestor	
Projektant	mgr inż. Bogdan LISZKA	66/92, B-B spec. instalacyjno-inżynieryjna		Przedsiębiorstwo Komunalne "Termo" Spółka z o.o. 43-300 Bielsko-Biała ul. Miłochów Grzyńskiego 108	
Skala 1 : 250			SCHEMAT MONTAŻOWY		Rys. nr 04/1