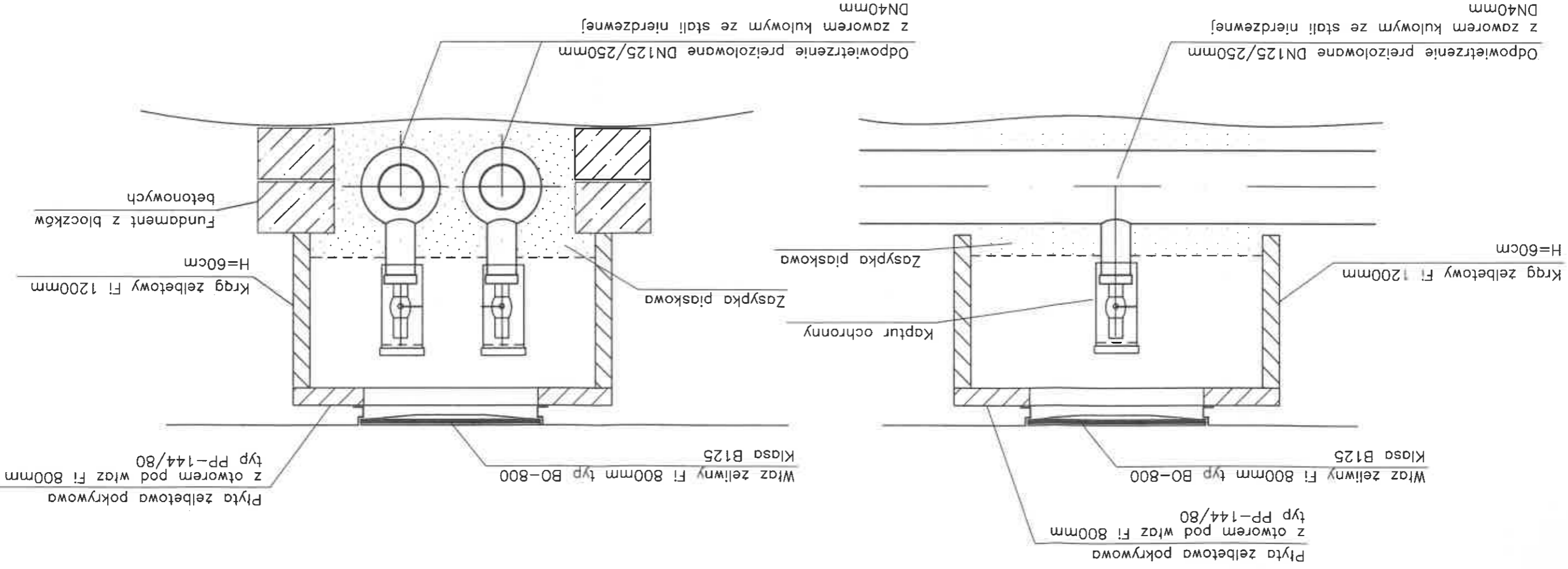


RYSunEK TyPOWy



UWAGI :

1. Odpowietrzenia preizolowane nalezy zabudowac w swietle wiazu.
2. Kulowe zawory odpowietrzeń nalezy zabezpieczyc kapturami ochronnymi z rury PVC160mm z korkiem.
3. Elementy zebetowe studzienki (Krg, plyta pokrywowa) oraz podmurówkę z blockow betonowych nalezy ukladac na zaprawie cementowej i zabezpieczyc preparatami przeciwwilgociowymi (np. abizol).
4. Pierścien zeliwny wiazu nalezy dodatkowo przymocowac do pokrywy zebetowej stalowymi kotwami.

Investor :		Przedsiębiorstwo Komunalne "THERMA" Spółka z o.o. 43-300 Bielsko-Biala ul.Michała Grażyńskiego 108	
Temat :		Budowa przytacza ciepłowniczego w technologii rur preizolowanych 2 x DN125/250-40/125mm do budynku mieszkalnego wielorodzinnego "B7" w rejonie ul. Sarni Stok - ul. Muszlowej w Bielsku-Bialej.	
Adres obiektu budowlanego:		Miejscowość: Bielsko-Biala Powiat: - Województwo: Śląskie	
Faza:		PROJEKT PRZYŁĄCZA	
Brano:		INSTALACYJNA - SIECI CIEPLNE	
Funkcja:		Imię, Nazwisko: mgr inż. Jan PAWNUK	
Projektant:		Instalacyjno-izolacyjna 867/93 Katowice	
Nazwa rysunku:		ODPOWIETRZENIA PREIZOLOWANE (S-1)	
Rysunek nr:		06/1	