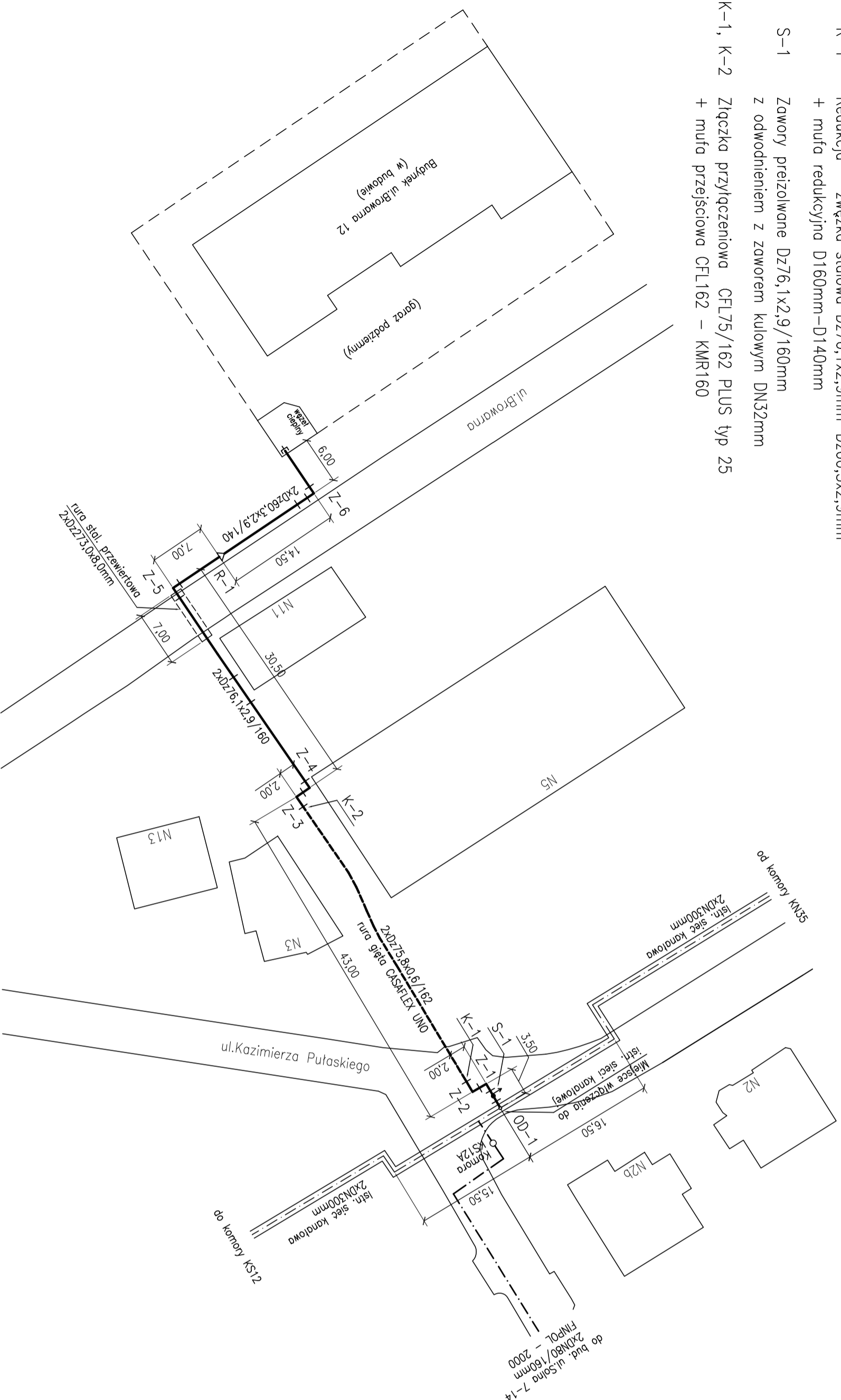
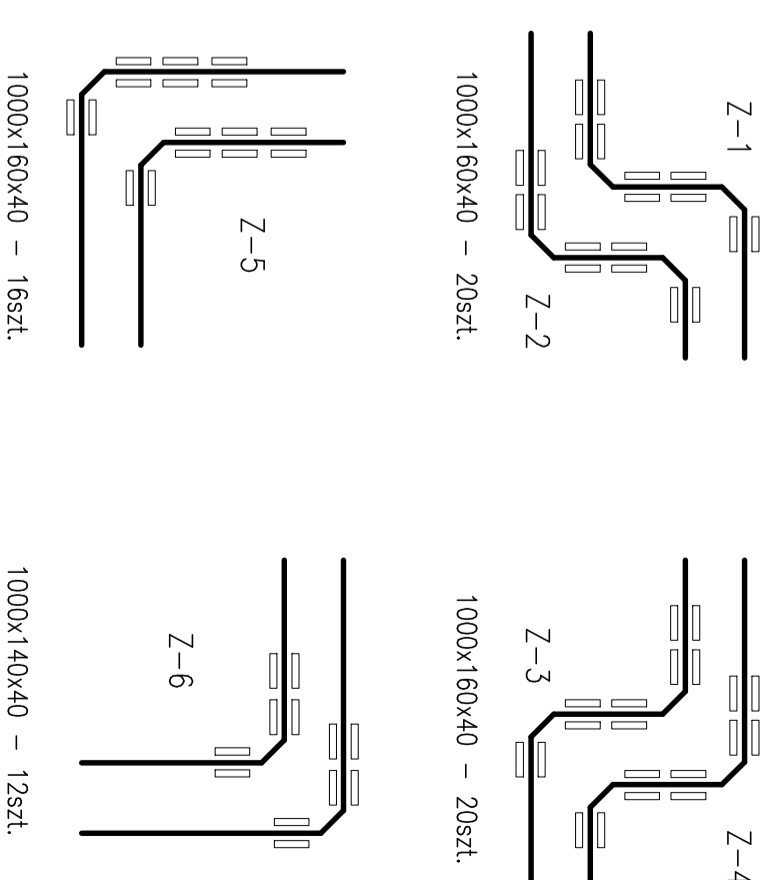


PROJEKTOWANE ELEMENTY SIECI :

- OD-1 Odgałęzienia – wیکا do istn. sieci kanalowej DN300mm
kolano stalowe gięte R=2,5D Dz88,9x4,5mm
+ zwęzka stalowa symetryczna Dz88,9x4,5mm–Dz76,1x2,9mm
- R-1 Redukcja – zwęzka stalowa Dz76,1x2,9mm–Dz60,3x2,9mm
+ muła redukcyjna D160mm–D140mm
- S-1 Zawory preizolowane Dz76,1x2,9/160mm
z odwodnieniem z zaworem kulowym DN32mm
- K-1, K-2 Złączka przyłączeniowa CFL75/162 PLUS typ 25
+ muła przejściowa CFL162 – KMR160



ROZMIESZCZENIE PODUSZEK
KOMPENSACYJNYCH – PE gr. 40mm



UWAGA :

- Zatomy Z-2, Z-3 i Z-5 planuje się wykonać kolanami (łukami) preizolowanymi różnorodnymi L=1,50x1,00m.
- Rurocięgi preizolowane w stalowych rurach przewiertowych układać na płozach dystansowych INTEGRA typ "B" o wys. 24mm. Rozstaw płóz co ok. 1,50m. Od strony zatomu Z-5 pierwsze płozy założyć w odległości 2,00m od końca rury. Końcówki stalowych rur przewiertowych zabezpieczyć manszetami typu "N".

Investor :	Przedsiębiorstwo Komunalne "THERMA" Spółka z o.o. 43-300 Bielsko-Biała ul. Michała Grażyńskiego 108		
Temat :	Budowa przyłącza ciepłowniczego w technologii rur preizolowanych 2x DN65/160-50/140mm do budowanego budynku mieszkalnego wielorodzinnego na działce nr 589/11 przy ul. Browarnej w Bielsku-Białej.		
Adres obiektu budowlanego:	Miejscowość: Bielsko-Biała	Powiat: -	Województwo: Śląskie
Faza:	PROJEKT PRZYŁĄCZA	Skala: 1 : 500	
Bransz:	INSTALACYJNA – SIECI CIEPLINE		Bielsko-Biała 15.04.2021.
Funkcja:	Inię, Nazwisko: mgr inż. Jan PAWNUK	Uprawnienie/Specialność: 867/93 Katarwice	Podpis:
Projektant:		Instalacyjno-ogrzewczy	
Nazwa rysunku:	SCHEMAT MONTAŻOWY		Rysunek nr: 03