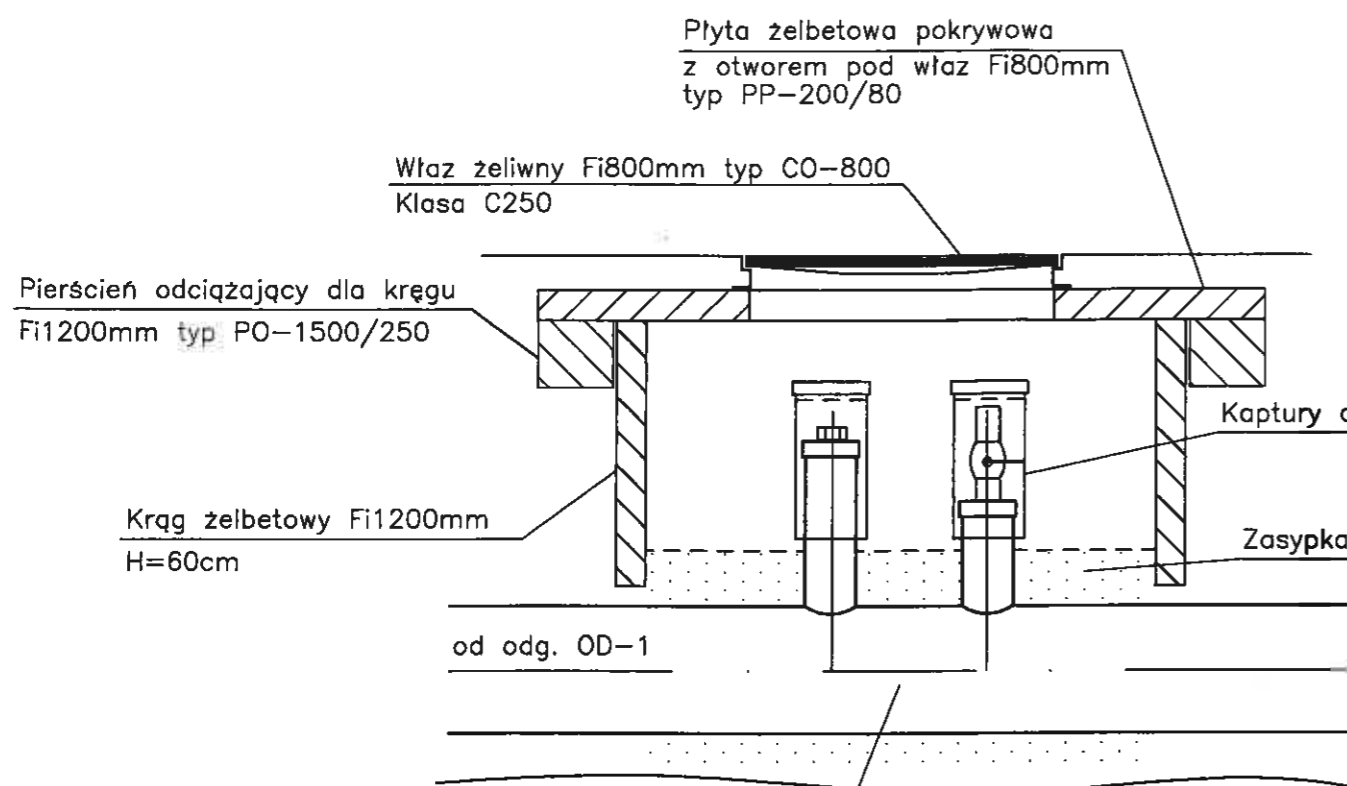
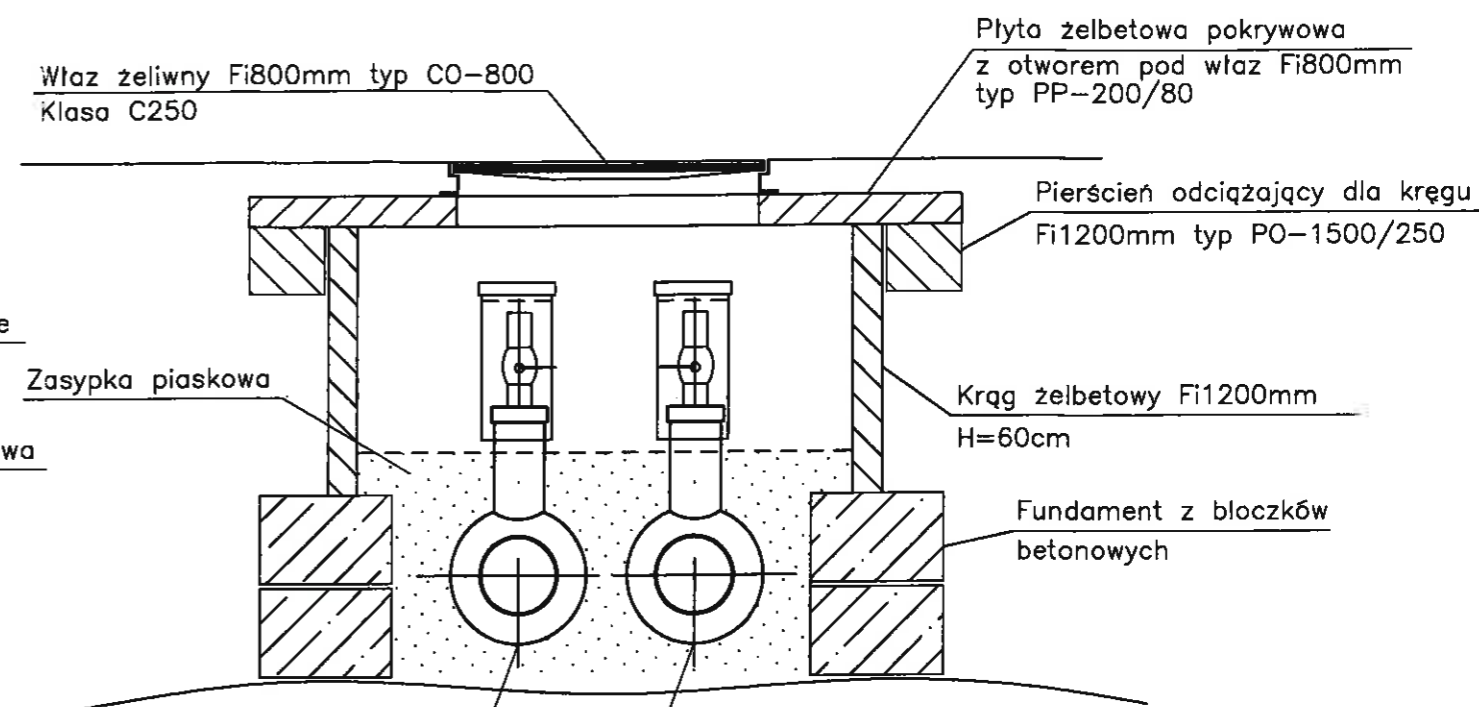


RYSUNEK TYPOWY



Zawór odcinający DN50/140mm
z odpowietrzeniem z zaworem kulowym
ze stali nierdzewnej DN32mm



Zawór odcinający DN50/140mm
z odpowietrzeniem z zaworem kulowym
ze stali nierdzewnej DN32mm

UWAGI :

1. Zawory preizolowane należy zabudować w świetle włazu.
2. Trzpienie zaworów oraz odpowietrzeń należy zabezpieczyć kapturami ochronnymi z rury PVC 160 mm z korkiem.
3. Elementy żelbetowe studzienki (krąg, pierścień odciążający, płyta pokrywowa) oraz podmurówkę z bloczków betonowych należy układać na zaprawie cementowej i zabezpieczyć preparatami przeciwwilgociowymi (np. abizol).
4. Pierścień żeliwny włazu należy dodatkowo przymocować do pokrywy żelbetowej stalowymi kotwami.

Inwestor :		Przedsiębiorstwo Komunalne "THERMA" Spółka z o.o. 43-300 Bielsko-Biała ul. Michała Grażyńskiego 108	
Temat :		Budowa osiedlowej sieci ciepłej w technologii rur preizolowanych 2xDN65/160-50/140mm do budynków hotelowych C i D w rejonie Alei Armii Krajowej w Bielsku-Białej.	
Adres obiektu budowlanego:	Miejscowość:	Powiat:	Województwo:
	Bielsko-Biała	-	Śląskie
Faza:	PROJEKT WYKONAWCZY		Skala:
Branża:	INSTALACYJNA - SIECI CIEPŁE		Bielsko-Biała, 22.07.2019
Funkcja:	Imię, Nazwisko:	Uprawnienia/Specjalność:	Podpis:
Projektant:	mgr inż. Jan PAWNUK	867/93 Katowice Instalacyjno-inżynieryjno	<i>Paw</i>
Nazwa rysunku:	ZAWORY PREIZOLOWANE Z ODPOWIETRZENIEM (S-1)		Rysunek nr: 06/1