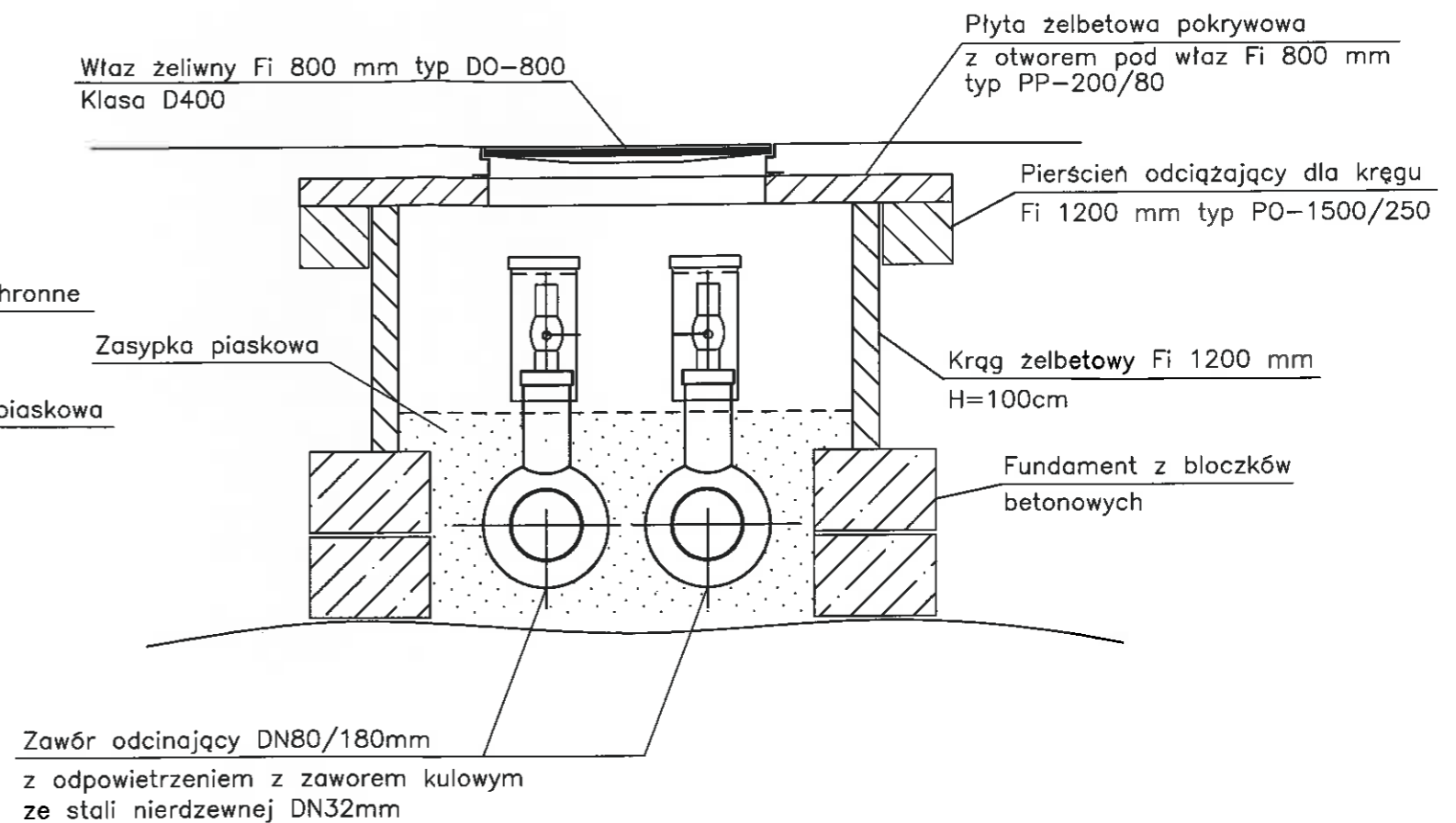
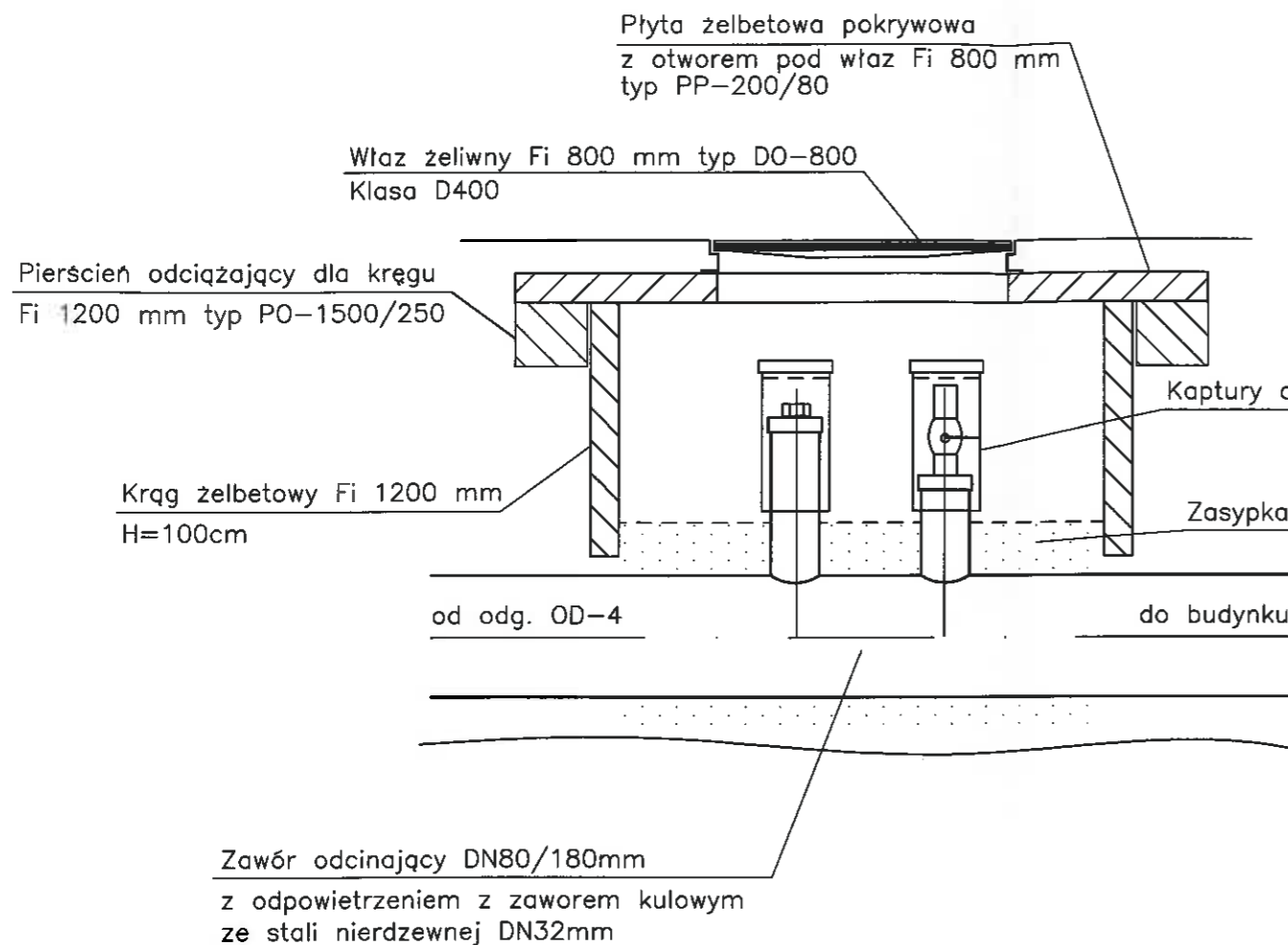


# RYSUNEK TYPOWY



## UWAGI :

1. Zawory preizolowane należy zabudować w świetle włazu.
2. Trzpienie zaworów oraz odpowietrzeń należy zabezpieczyć kapturami ochronnymi z rury PVC 160 mm z korkiem.
3. Elementy żelbetowe studzienki (kraq, płyta pokrywowa, oraz podmurówkę z bloczków betonowych należy układać na zaprawie cementowej i zabezpieczyć preparatami przeciwwilgociowymi (np. abizol).
4. Pierścień żeliwny włazu należy dodatkowo przymocować do pokrywy żelbetowej stalowymi kotwami.

Investor :	Przedsiębiorstwo Komunalne "THERMA" Spółka z o.o. 43-300 Bielsko-Biała ul. Michała Grażyńskiego 108		
Temat :	Budowa sieci ciepłej w technologii rur preizolowanych 2xDN300/500-40/125mm od komory KN22-8 przy ul. Koziej do komory KN22-12 przy ul. Sarni Stok w Bielsku-Białej.		
Adres obiektu budowlanego:	Miejscowość: Bielsko-Biała	Powiat: -	Województwo: Śląskie
Faza:	PROJEKT WYKONAWCZY		Skala: -
Branża:	INSTALACYJNA - SIECI CIEPŁE		Bielsko-Biała, 27.09.2019
Funkcja:	Imię, Nazwisko:	Uprawnienia/Specjalność:	Podpis:
Projektant:	mgr inż. Jan PAWNUK	867/93 Katowice Instalacyjno-inżynieryjna	<i>Pał</i>
Nazwa rysunku:	ZAWORY PREIZOLOWANE Z ODPOWIEETRZENIEM (S-4)		Rysunek nr: 06/4