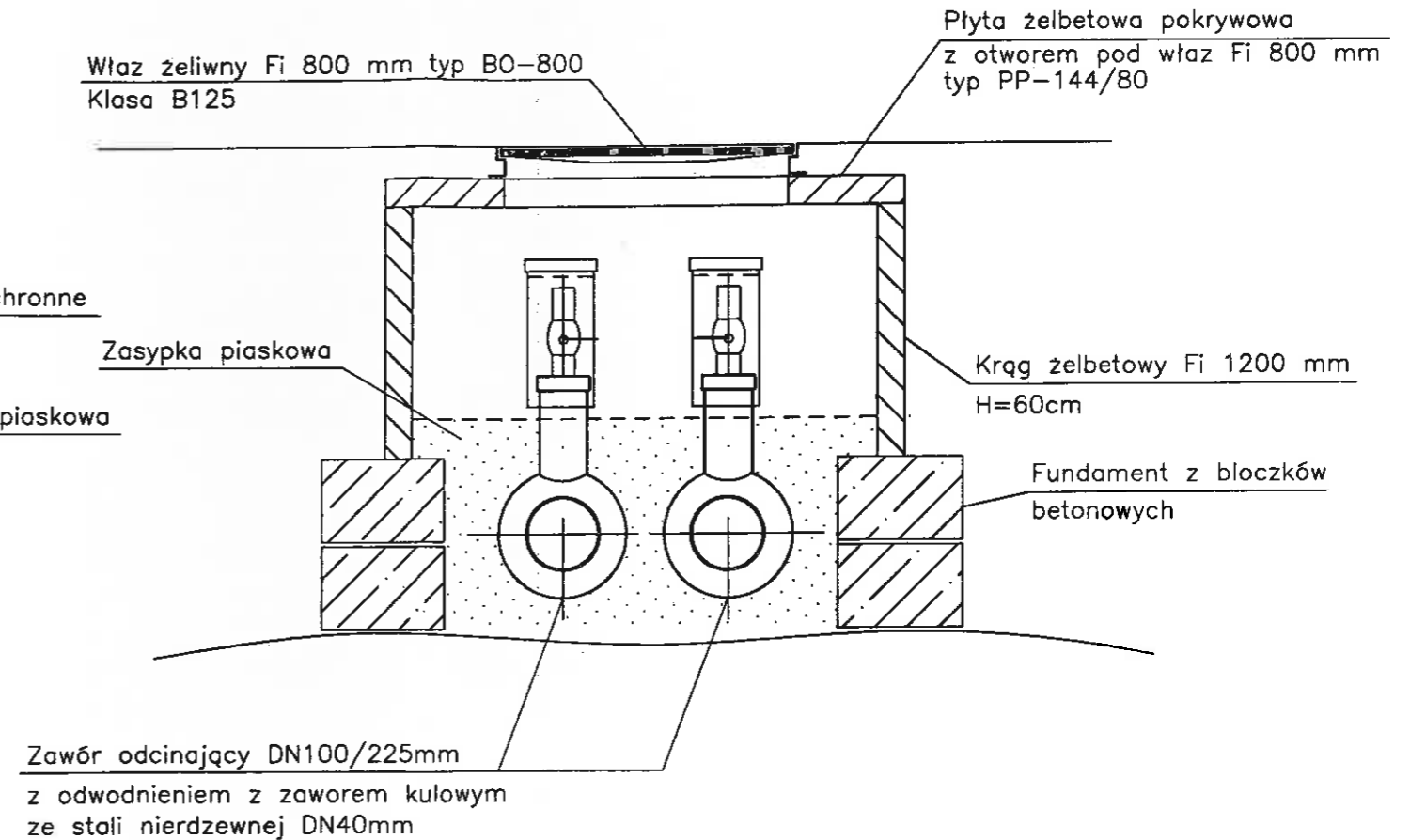
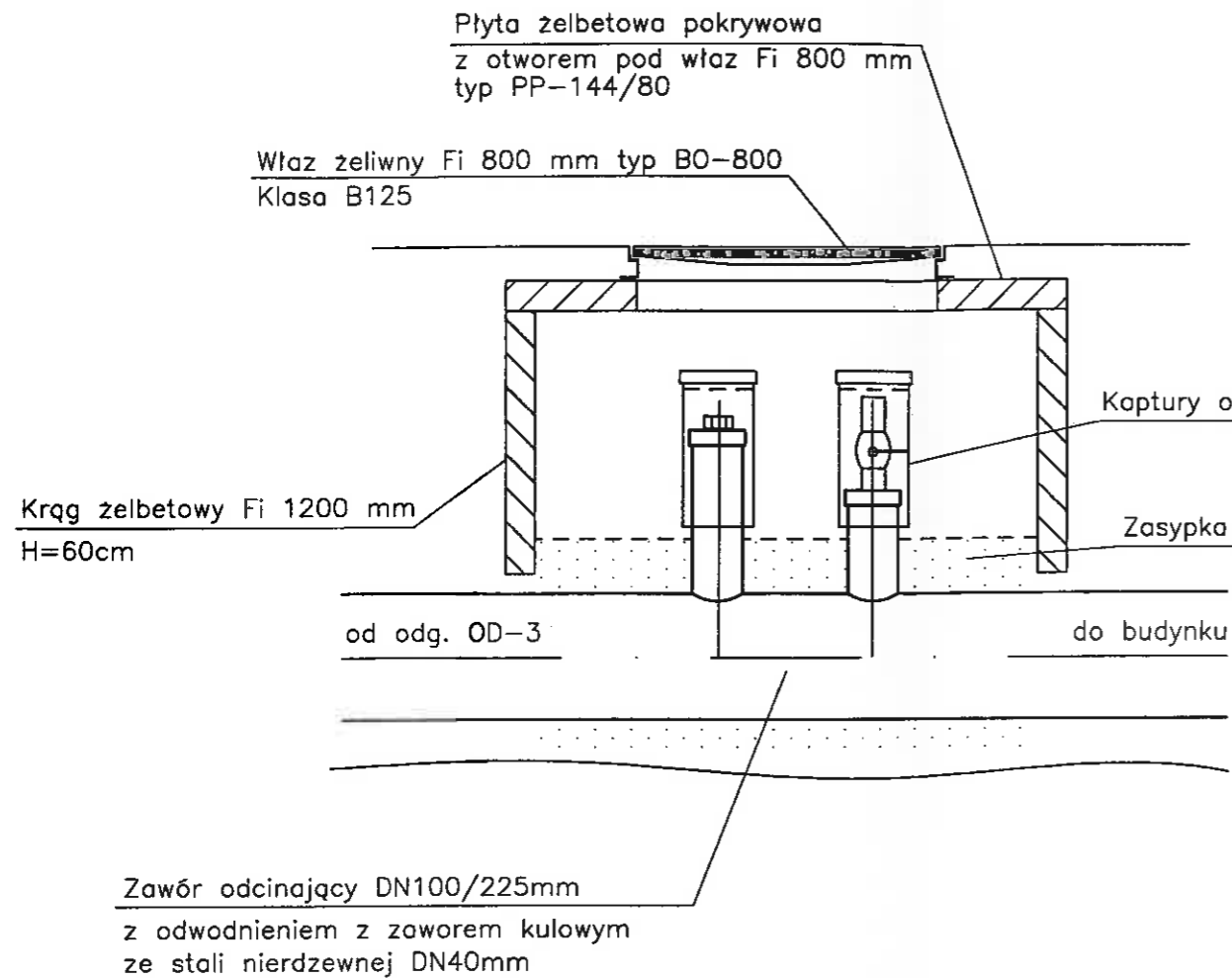


# RYSUNEK TYPOWY



## UWAGI :

1. Zawory preizolowane należy zabudować w świetle włączu.
2. Trzpienie zaworów oraz odwodnień należy zabezpieczyć kapturami ochronnymi z rury PVC 160 mm z korkiem.
3. Elementy żelbetowe studzienki (krąg, płyta pokrywowa, oraz podmurówkę z bloczków betonowych należy układać na zaprawie cementowej i zabezpieczyć preparatami przeciwwilgociowymi (np. abizol).
4. Pierścień żeliwny włączu należy dodatkowo przymocować do pokrywy żelbetowej stalowymi kotwami.

Inwestor :		Przedsiębiorstwo Komunalne "THERMA" Spółka z o.o. 43-300 Bielsko-Biała ul.Michała Grażyńskiego 108	
Temat :		Budowa sieci ciepłej w technologii rur preizolowanych 2xDN300/500-40/125mm od komory KN22-8 przy ul.Koziej do komory KN22-12 przy ul.Sarni Stok w Bielsku-Białej.	
Adres obiektu budowlanego:	Miejscowość:	Powiat:	Województwo:
	Bielsko-Biała	-	Śląskie
Faza:	PROJEKT WYKONAWCZY		Skala:
			-
Branża:	INSTALACYJNA - SIECI CIEPŁE		Bielsko-Biała, 27.09.2019
Funkcja:	Imię, Nazwisko:	Upewnienia/Specjalność:	Podpis:
Projektant:	mgr inż. Jan PAWNUK	867/93 Katowice Instalacyjno-inżynieryjna	<i>Pd</i>
Nazwa rysunku:	ZAWORY PREIZOLOWANE Z ODWODNIENIEM (S-3)		Rysunek nr: 06/3